

Histoires de papier

1
i recycle
n
oui au papier

Papier à lettre, papier cadeau, papier en-tête, papier à musique, papier dessin, papier glacé, papier machine, papier à fleurs, papier chiffon, papier buvard, papier de riz, papier maïs, papier carton, papier de soie...

Les papiers sont aussi variés que ce que l'on veut exprimer. Conservons les mots, recyclons les papiers.



L'histoire du papier

Le papier est inventé en Chine vers la fin du III^e siècle avant J.C.

Au VIII^e siècle, les Arabes apprennent des Chinois les procédés de fabrication du papier, et les transmettent peu à peu à l'occident.

Au XV^e siècle, l'invention de l'imprimerie typographique par Gutenberg va accroître de façon très importante la consommation de papier alors fabriqué à partir de chiffons.

L'INVENTION DU PAPIER



Au XIX^e siècle, face aux difficultés d'approvisionnement en chiffons, les papetiers recherchent de nouvelles matières premières et font appel alors au bois.

Dans la deuxième moitié du XIX^e siècle, des procédés chimiques sont mis au point pour obtenir des fibres à partir du bois.

Au siècle suivant, la fabrication du papier franchit une nouvelle étape en devenant une industrie.



Le papier, grand témoin de l'Histoire et de nos histoires



Le papier a joué et joue un rôle primordial dans nos civilisations et dans le développement de nos sociétés. Le papier est le support de la liberté d'expression, du combat contre l'illettrisme, des accords de paix et aussi de l'échange des sentiments.



Le papier est un témoin fidèle. Quoi de plus digne de confiance qu'une déclaration écrite noir sur blanc ? Gravée dans le marbre, peut-être...

[LE SAVIEZ VOUS ?]

En Chine, à partir du II^e siècle après J.C., la fabrication du papier se faisait à partir de fibres de bambou, d'écorces de mûrier, de lin et de chanvre. Les plantes, comme le roseau, sont toujours employées dans certaines régions en Chine.

→ Tous les papiers ne se valent pas

Certes, les écrits restent, mais cela ne doit pas se faire au détriment de l'environnement. Comme tout produit, la fabrication du papier génère des impacts sur l'environnement.

Dire « Oui au papier recyclé » permet de diminuer cette empreinte écologique.



Les vies du papier

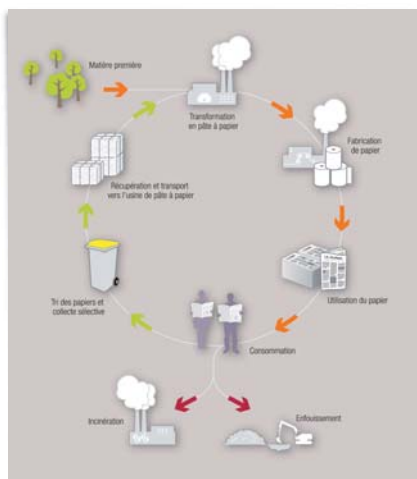
Comme tout produit, le papier a un cycle de vie comprenant différentes étapes.

Chacune de ces étapes a des impacts sur l'environnement.

Pour les diminuer, le cycle de vie du papier vierge se prolonge par celui du papier recyclé.



Le cycle de vie du papier



Impacts sur l'environnement

La production du papier nécessite beaucoup d'eau et beaucoup d'énergie tant pour le transport que pour la production elle-même.

Les usines de pâte à papier peuvent rejeter divers polluants dans l'eau ou dans l'atmosphère.

Le papier vierge

Si les nouvelles technologies, notamment en France, ont permis de réduire considérablement les émissions de nombreuses usines, il demeure d'importantes disparités à travers le monde.

Le papier recyclé

Le cycle de vie du papier recyclé complète celui du papier vierge. Il donne ainsi à cette matière première une nouvelle vie. Si ce cycle est lui-même consommateur d'énergie et d'eau, le processus de fabrication minimise les impacts sur l'environnement.

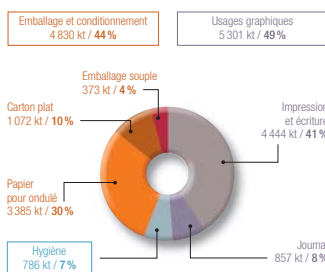


Le papier dans tous ses usages

Aujourd'hui, le papier a bien des usages... du carton d'emballage au journal en passant par le papier hygiénique. En France, les usages graphiques du papier représentent 5,3 millions de tonnes.

Selon son usage, le papier contient des fibres recyclées en proportions très variables : 50 % des papiers d'hygiène, 80 % des emballages et 100 % des journaux sont en fibres recyclées mais seulement 13 % des papiers d'impression et d'écriture.

L'usage du papier en France



[LE SAVIEZ VOUS ?]

Chaque Français consomme chaque année 87 kg de papier.

→ Dans le monde,

la consommation annuelle dépasse les 330 millions de tonnes, dont 70 % dans les pays industrialisés, soit près d'1 million de tonnes par jour.

Elle progresse de 4 % par an. Son impact sur la forêt est évident.



Derrière le papier, la forêt

3
i étapes
pour aller
de la forêt
au papier

La première étape du cycle de vie du papier est l'extraction de la matière première : le bois.



Appauvrissement de la biodiversité

Pour répondre à la demande de bois, on constate malheureusement le recours à la déforestation, aux plantations intensives. La déforestation détruit la richesse de la biodiversité. Les plantations artificielles n'abritent, elles, qu'une partie infime des espèces présentes dans les écosystèmes naturels.



Forêts bien gérées et forêts mal gérées

Le bois est directement à l'origine du papier vierge...et donc indirectement, il l'est aussi pour le papier recyclé.

Cette précieuse matière peut provenir de forêts dont la gestion préserve la richesse des écosystèmes forestiers mais aussi malheureusement de forêts mal gérées et de plantations intensives qui mettent à mal la biodiversité forestière.

En France, les impacts de l'exploitation du bois pour la production de papier sont assez bien maîtrisés. Mais dans certaines régions du monde, les forêts sont dévastées.



Le marché de la pâte à papier est d'envergure mondiale, et ses conséquences se lisent dans les paysages...

La demande en papier absorbe près de la moitié des coupes de bois commerciales dans le monde. De trop nombreux arbres sont encore issus

d'abattages illégaux et de la destruction irresponsable de forêts centenaires ou à haute valeur de conservation.

La France importe 60 % du papier qu'elle consomme. Devant ces risques, la traçabilité est primordiale.

Que ce soit pour l'ameublement, la construction, pour le papier ou comme source d'énergie, la demande en bois augmente. Le recyclage est d'autant plus important.

[LE SAVIEZ VOUS ?]

Les forêts sont l'habitat de plus de la moitié des espèces végétales et animales terrestres, mais aussi un stock naturel de carbone. La déforestation est responsable de 20 % des émissions de gaz à effet de serre dans le monde.



Changement climatique

Loin d'être causée uniquement par la production de papier, la déforestation fait disparaître 13 millions d'hectares chaque année, soit l'équivalent de la forêt française.

Les forêts et le bois piègent et stockent le dioxyde de carbone, jouant un rôle essentiel dans l'atténuation du changement climatique.

La déforestation contribue ainsi au changement climatique.

→ **Face à ces impacts,** il est essentiel de diminuer la pression sur les milieux naturels.

Augmenter la part du papier recyclé, éviter le gaspillage et bien sûr privilégier le papier vierge issu de forêts ou plantations bien gérées, sont des pistes à exploiter.



Au commencement était le papier vierge

4
i étapes
oui au papier

Pour que la forêt soit moins exploitée,
le papier recyclé s'impose.

Toutefois son cycle de vie contient une première étape
indispensable, celle du papier vierge.

1 Approvisionnement en fibre



3 Blanchiment

Les pâtes produites sont écorées à cause de la lignine résiduelle. Elles doivent subir un traitement chimique :

- pour la **pâte mécanique**, on utilise des réactifs non chlorés (peroxydes ou hydrosulfite de sodium) ;
- pour la **pâte chimique**, on dissout la lignine avec les réactifs chimiques (chlore gazeux, eau de javel, dioxyde de chlore, eau oxygénée, oxygène et ozone).

La pâte est ensuite lavée puis filtrée.



5 Finition

Pour améliorer l'état de surface des feuilles, des traitements variés sont apportés pour boucher la surface du papier, améliorer sa blancheur ou son aspect.

En fin de fabrication le papier est mis en bobine, appelée bobine mère, qui sera refendue en bobines "filles", puis transformées en feuilles.



2 Fabrication de la pâte

Obtention de fibre de cellulose par deux techniques :

- **mécanique** : les rondins de bois sont râpés en présence d'eau pour produire des copeaux ;
- **chimique** : les fibres sont libérées par chauffage du bois et ramollissement de la lignine sous l'action de produits chimiques.

Après traitement, les fibres sont lavées.



[LE SAVIEZ VOUS ?]

Chaque tonne de papier vierge
requiert l'exploitation de l'équivalent
de 50 à 100 m² de forêt.

4 Formation de la feuille

1. Pour fabriquer du papier on mélange souvent différents types de pâtes. On ajoute des charges minérales et des adjuvants ;
2. La pâte est ensuite répartie sur une toile sans fin. La feuille en formation est égouttée à travers la toile puis pressée pour éliminer le maximum d'eau avant le séchage ;
3. Le reste d'eau est éliminé par évaporation.



→ Si les impacts
de la production de papier
vierge ont été réduits, le papier
recyclé garde des performances
environnementales supérieures,
donnant plusieurs vies à la
même matière première.



Le papier recyclé a besoin de vous

5
i recycle
oui au papier

Pourquoi utiliser de nouvelles matières premières alors que l'on peut recycler ?

Recycler permet de réduire notre impact sur l'environnement.

En fin de vie, un produit n'est pas un déchet mais une nouvelle matière à transformer, à recycler.

Pour être recyclé, le papier a besoin d'être trié, collecté et bien sûr utilisé.



Le tri



Presque tous les papiers se recyclent

- > Les revues, magazines, journaux, catalogues, prospectus.
- > Le papier de bureau et d'usage courant (photocopies, cahiers, blocs, enveloppes...).
- > Les enveloppes à fenêtre plastique, les étiquettes autocollantes, les chemises colorées, le papier calque, le papier paraffiné avec des procédés de traitement plus complexes.
- > Seuls les mouchoirs en papier, couches, vaisselle jetable, lingettes, papier alimentaire ne sont pas recyclables.

OUI

OUI

OUI

NON

[LE SAVIEZ VOUS ?]

Une feuille de papier peut être recyclée en pratique jusqu'à cinq fois.
Triez vos vieux papiers pour leur offrir une nouvelle jeunesse !



La collecte



Une fois triés, les papiers et les cartons sont collectés dans trois grands circuits :

1. les déchets des industries transformatrices comme les imprimeries ;
2. les déchets de la grande distribution, de l'industrie et des moyens commerces comme les emballages ou les journaux invendus ;
3. les déchets des collectivités locales (ménages, petits commerces, petits bureaux).

LE PAPIER A BESOIN DE VOUS



→ Dire « oui au papier recyclé », c'est bien sûr encourager la filière.

Il faudra toujours une petite quantité de papier vierge pour compenser les fibres trop abîmées par de nombreux recyclages. L'idéal serait donc d'utiliser du papier recyclé au moins quatre fois sur cinq.

Pour l'instant, 13 % des papiers d'impression et d'écriture sont fabriqués à partir de fibres recyclées. La marge de progression est importante.



Le papier retrouve une nouvelle jeunesse

6
i recycle paper
oui au papier

Qui n'a pas rêvé de revivre sa jeunesse ?

C'est ce qui arrive au papier grâce au tri, à la collecte et au recyclage.
Il va pouvoir vivre une nouvelle aventure, voire plusieurs...

1 Tri et récupération des papiers

Les papiers proviennent à 10 % des particuliers et à 90 % de l'industrie. Ils peuvent provenir de déchets de papiers imprimés dits de post consommation, mais aussi de déchets dits de pré-consommation comme les déchets de papeterie ou des déchets non imprimés.



2 Acheminement et traitement

1. Les papiers sont envoyés dans des broyeurs puis mélangés à l'eau ;
2. Les contaminants (plastiques, agrafes, sables, colle, etc.) sont extraits à l'aide de tamis et d'un épurateur.



3 Désencrage

Il commence par un procédé physico-chimique de flottaison suivi d'un stade d'essorage lavage où de l'air insufflé crée de la mousse avec du savon qui emporte l'encre dont les derniers restes sont lavés.



4 Blanchiment et finition

Le blanchiment du papier se fait avec du peroxyde d'hydrogène, autrement dit de l'eau oxygénée, et la finition est effectuée en ajoutant des adjuvants comme le carbonate de calcium, le kaolin ou le talc.



[LE SAVIEZ VOUS ?]

S'il faut entre 1,5 et 3 tonnes de bois pour produire 1 tonne de papier ou de carton, cette même tonne recyclée peut produire 900 kg de papier.

→ Le papier est dit « recyclé » quand il comprend au moins 50 % de fibres recyclées.



Le papier recyclé est donc composé en partie de fibres vierges, 50 % maximum.

Bien sûr, il existe aussi du papier composé à 100 % de fibres recyclées.



Je veux bien passer au recyclé, mais...

7
oui au papier recyclé

Dire « oui au papier recyclé » apparaît comme une évidence et pourtant les excuses pour ne pas changer perdurent.



« On ne sait même pas comment c'est fabriqué ! Est-ce qu'au moins, on est sûr du bénéfice pour l'environnement ? »

Les fibres du bois issues de la collecte sélective peuvent être réutilisées de 2 à 5 fois voire jusqu'à 7 fois avant d'être trop endommagées pour être réutilisées.

Le recyclage du papier utilise de l'eau et de l'énergie, mais son bilan environnemental est meilleur que celui du papier vierge.

Le recyclage d'une tonne de papier permet d'économiser du bois (0,45 tonne) de l'eau (4,29 m³), de l'énergie (8 MWh)



« Le papier recyclé... c'est gris, ça abîme les imprimantes, la qualité est mauvaise, l'encre s'étale sur le papier comme dans un buvard... »

Il existe des papiers recyclés de qualité irréprochable et bien souvent, on ne peut s'apercevoir de la différence avec un papier vierge. Essayez !

Cette excellente qualité permet aussi une parfaite compatibilité des papiers recyclés d'impression avec les imprimantes.

[LE SAVIEZ VOUS ?]

Si le papier toilette lui-même ne se recycle pas, rien n'empêche d'en acheter en fibres 100 % recyclées d'autres origines. Vous pouvez trouver du papier toilette 100 % en fibres recyclées, non blanchi pour éviter tout rejet de chlore dans l'environnement.



« Le papier recyclé, c'est trop cher ! »

Les producteurs de papier recyclé affirment que leur papier n'est pas plus cher que du papier vierge. L'augmentation de la demande pourra même faire baisser les prix.

Dans le commerce, les comparaisons entre des feuilles A4 en papier recyclé et en papier vierge, montrent des prix équivalents.



« De toute façon pour avoir du papier recyclé il faut trier le papier, c'est difficile... c'est compliqué ! »

Le tri est à la portée de tous. 98,7 % des Français peuvent trier.

Trier le papier est facile et toujours propre.

Si parfois les consignes de tri sont différentes d'un endroit à l'autre, elles seront bientôt harmonisées.

La Poste s'engage

« En lançant le Courrier Responsable, nous souhaitons démontrer que concilier le développement de nos activités et le respect des principes de sauvegarde de l'environnement peut parfaitement s'effectuer dès lors que nous mettons cette ambition en œuvre avec détermination.

La Poste distribue chaque jour 95 millions de documents dans les boîtes aux lettres. Notre activité est de ce fait intimement liée au papier ! C'est dans ce cadre que nous avons souhaité nous investir dans un programme en faveur de la préservation des forêts avec le WWF.

Ainsi d'ici 2012, 100 % du papier consommé pour les besoins internes du Groupe sera du papier recyclé ou provenant de forêts gérées durablement, labellisées FSC. »

Raymond Redding,

Directeur Général Délégué du Groupe La Poste,
Directeur du Courrier, Président de Sofpost.



→ Les produits papetiers à base de fibres recyclées sont de plus en plus nombreux et faciles d'accès. Pour faire le bon choix, sachez reconnaître les bons logos.



Signes particuliers

8
i aligna n
oui au papier

Pour acheter le papier le plus écologique possible, quelques labels et logos indiquent les signes de reconnaissance.

Le WWF a établi un classement. Plus le nombre d'étoiles est élevé, plus le papier est recommandé.



Papier 100 % recyclé labélisé par FSC, APUR 100 % ou Ange Bleu

Papier recyclé certifié 100 % post consommation.



Papier labélisé FSC "mixed sources"

Papier avec un minimum de 70 % de fibres vierges FSC et de fibres recyclées post consommation (la part restante étant du bois contrôlé).



Papier vierge labélisé FSC

100 % de fibres vierges labélisées FSC.



Papier recyclé labélisé Nordic Swan, Ecolabel européen ou NF environnement

Garantit la limitation de la pollution lors de la production du papier. Attention, ces labels n'offrent pas de garantie suffisante sur les fibres. Vous devez donc vous assurer que le papier est 100 % post consommation.



Dans tous les cas, demander du papier non-blanchi ou traité avec des procédés PCF¹ ou TCF²

¹ Processed Chlorine Free « traitement sans chlore ajouté »
² Total Chlorine Free « totalement exempt de chlore ».

[LE SAVIEZ VOUS ?]

Le FSC (Forest Stewardship Council) est une certification qui garantit, notamment par la réalisation d'audits détaillés, la protection de la biodiversité et le respect des droits sociaux en forêt.

→ Nos achats de papier peuvent donc être plus ou moins écologiques. Lors de l'utilisation, il est aussi possible de limiter nos impacts.



Recyclons nos habitudes !

Diminuer son impact sur l'environnement, ce n'est pas seulement « acheter responsable », c'est aussi s'interroger sur ses propres pratiques.

Depuis 1950, la consommation de papier a été multipliée par 10. L'avènement de l'informatique n'a en rien ralenti cette progression...

Certaines habitudes sont à recycler.



A la maison



- > Troquez les rouleaux essuie-tout pour des torchons.
- > Utilisez du papier recyclé pour votre imprimante ou vos courriers manuscrits.
- > Gardez vos brouillons avec les versos vierges pour en faire des blocs-notes en les agrafant : idéal pour les dessins d'enfants, la liste des courses...
- > Et enfin, évidemment, triezy vos vieux papiers, journaux et magazines pour leur donner une nouvelle vie.

[LE SAVIEZ VOUS ?]

1 tonne de papier recyclé permet d'économiser 320 kg de CO₂ (équivalent CO₂).

L'alternative papier recyclé permet donc de limiter l'impact sur le changement climatique.



Au bureau



- > Faites découvrir le papier recyclé et ses avantages au responsable des achats !
- > N'imprimez que le nécessaire, en particulier les courriels.
- > Corrigez au maximum à l'écran avant l'impression.
- > Imprimez quand cela est pertinent plusieurs pages par feuille.
- > Pensez à réemployer le dos des feuilles utilisées en papier brouillon.
- > Demandez au responsable informatique de configurer par défaut les imprimantes et les photocopieurs en recto verso.
- > Adoptez des normes de présentation avec des marges plus étroites et des tailles de police de caractères adaptées.
- > Triez les déchets papiers ou incitez à la mise en place du tri.



→ Si vous n'avez pas besoin de publicités distribuées dans vos boîtes aux lettres, indiquez le sur celle-ci.

Chaque foyer reçoit 35 kg par an de courriers non adressés dans sa boîte aux lettres.



Oui au papier recyclé

10 ans
oui au papier recyclé

A l'initiative du Festival du vent et du WWF, la campagne « Oui au papier recyclé » a pour objectif de valoriser et de promouvoir l'utilisation du papier recyclé auprès des particuliers, des institutions publiques et des entreprises.

Par ce geste écocitoyen, les utilisateurs de papier recyclé aideront à freiner la déforestation et réduiront les importantes consommations d'énergie et d'eau nécessaires à la fabrication du papier.

Signez l'appel de la Forêt sur le site Internet www.ouiaupapierrecycle.fr



*pour une planète vivante**

La mission du WWF est d'enrayer puis d'inverser le processus de dégradation de la planète. Pour cela les programmes du WWF sont structurés selon les thèmes d'action prioritaires (changement climatique, pollutions chimiques, modes de vie durables, outre-mer, espèces menacées, forêts, eaux douces, océans et côtes).

La mission forêt du WWF France axe son engagement sur la protection des forêts naturelles, sur la lutte contre l'importation de bois illégal, sur la promotion de l'utilisation de bois et de papier issu de forêts bien gérées et certifiées (FSC).

Le WWF compte 140 000 membres en France et plus de 4,7 millions à travers le monde.

L'organisation dispose d'un réseau opérationnel dans 96 pays proposant 12 000 programmes de protection de la nature.



Festiventu in Calvi

Depuis 1992, le Festival du Vent célèbre et concrétise le Vivre Ensemble dans l'arrondi souriant de la baie de Calvi, en Corse. Regroupant l'Art, la Science, le Sport, la Philosophie, l'Economie, l'Ecologie et les solidarités, cet événement éphémère tatoue les esprits.

Chaque année, six cents personnalités viennent sur le principe du troc participer à cette pollinisation des idées, des musiques et des mots.

C'est une mosaïque humaine qui vit durant 5 jours offrant ses talents et son savoir à 40 000 passagers du Vent.

www.lefestivalduvent.com

Cette exposition a été réalisée grâce au soutien de La Poste

La Poste et le WWF-France ont signé un partenariat en avril 2008 pour soutenir la mission forêt du WWF et promouvoir ensemble une politique de courrier plus responsable. La politique de papier responsable est inscrite au cœur de la stratégie du groupe La Poste avec des objectifs ambitieux de réduction de son empreinte écologique.

Dans son plan stratégique 2008-2012, La Poste s'engage à utiliser au moins 80 % de papier recyclé ou issu de forêts gérées durablement dans ses achats de papier, à promouvoir des initiatives pour développer le papier recyclé en France et à réduire de 15 % les émissions de CO₂ dues aux transports.

La Poste bénéficie de l'appui et de l'expertise scientifique du WWF pour atteindre ses objectifs et devenir l'acteur leader du courrier responsable. Quelques exemples d'actions communes :

- Privilégier le papier recyclé ou labellisé FSC ;
- Favoriser l'éco-conception des imprimés publicitaires ;
- Encourager et développer les actions de recyclage du papier.

GRUPE LA POSTE



Fabrication et vie de l'exposition

Cette exposition légère et modulable est itinérante. Pour des raisons de solidité et de durabilité, elle est fabriquée en tissu enduit et non en papier recyclé.

Les supports connaîtront une deuxième vie à travers leur transformation par la société Reversible en sacs qui eux-mêmes seront ensuite recyclés grâce au procédé Texyloop®.



Conception : WWF France / Festival du Vent

Textes : Georges Emblanc

Graphisme : Sambou-Dubois

Fabrication : Evolution

Remerciements à Arjowiggins et Revipap