

## Fiche de signalement – impact du réseau routier sur les populations d'amphibiens

Préconisations générales : Merci d'apporter sur cette fiche tous les renseignements que vous aurez observés ou dont vous avez le souvenir. **N'hésitez pas à la renvoyer même si vous ne pouvez pas la remplir complètement. MERCI !!!**

**Attention fiche recto-verso**

### Attention :

**Si vous faites des observations durant une circulation en automobile, pendant le crépuscule ou la nuit, respecter toutes les précautions nécessaires.** Ne prenez aucun risque lors de vos observations : Conduisez normalement ! Arrêtez vous que si vous avez la place suffisante pour le faire ! Ne gênez pas les autres automobilistes ! Si vous vous arrêtez, rester sur le côté de la route et assurez-vous d'être bien visible.

### Renseignements généraux

Nom et prénom de l'observateur : ..... Coordonnées (tél. – email) : .....

Date de l'observation :

### Localisation du « point noir »

Dépt : ..... Commune : ..... Lieu dit : .....

N° carte IGN 1/25000 : .....

Schéma du secteur avec route(s) et autres éléments marquants (mares, étang, forêts, etc.) :

### Importance de l'impact

**La mortalité constatée vous semble-t-elle :**

- faible (moins de 10 amphibiens écrasés)
- moyenne (de 10 à 50 amphibiens écrasés)
- importante (plus de 50 amphibiens écrasés)
- ne sais pas

**Noms des amphibiens observés (si possible par ordre d'importance en nombre) (voir exemples d'identification au verso) :**

.....  
.....  
.....  
.....  
.....

### Remarques complémentaires :

.....  
.....

Fiche à retourner à :

WWF – France (Antenne de Nevers) - 25 bd de la République – 58 000 Nevers (Tél. 03 86 61 25 54)

L'envoi de cette fiche sous-entend que vous acceptez l'utilisation des données brutes de cette fiche pour des études ou des opérations de conservation

Partenaires :



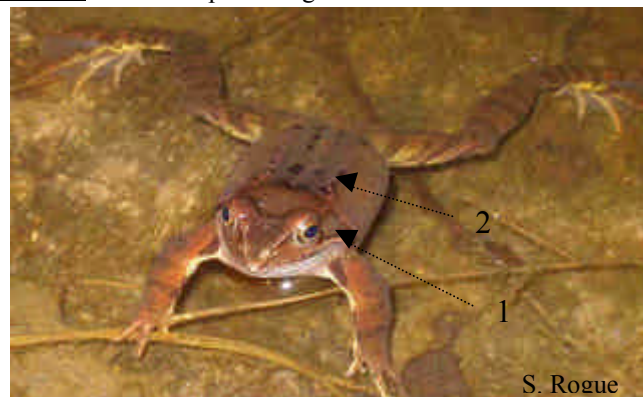
## Exemples d'identification de certaines espèces

### Crapaud commun :

1. œil de couleur rouge cuivré – orange
2. glandes au –dessus des tympanes proéminentes et allongées
3. face supérieure grisâtre à noirâtre



### Grenouille rousse : La face supérieure généralement roussâtre



1. tympan grand, presque de la même taille que l'œil
2. replis dorsaux non parallèles et se rapprochant au milieu du dos

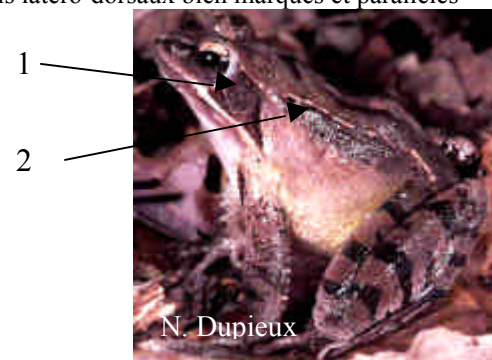
### Crapaud calamite :

1. glandes au –dessus des tympanes proéminentes et courtes
2. face supérieure verdâtre à grisâtre avec souvent une ligne dorsale jaune pâle.



### Grenouille agile :

1. tympan très grand, presque aussi gros que l'œil et bien visible
2. replis latéro-dorsaux bien marqués et parallèles



### Salamandre tachetée :

1. coloration (par tâches ou en ligne) de jaune sur fond noir ;
2. corps assez long (plus de 10 cm) ; pattes longues sans palmure



### Triton palmé :

1. espèce de petite taille (moins de 10 cm)
2. la queue est comprimée, généralement coupée à son extrémité.

