



PLAIDOYER POUR LES PRAIRIES ET L'ÉLEVAGE DURABLE

Février 2026



La France a perdu le quart de ses prairies dans les quarante dernières années, et avec elles une partie des élevages durables, qui ensemble rendent d'immenses services aux territoires et à la planète.

Alors que le secteur de l'élevage d'herbivores connaît un contexte de crises multiples et récurrentes depuis ces dernières années, le WWF France lance une action de soutien auprès des éleveurs mettant en avant les prairies et leur biodiversité dans leurs exploitations avec son fonds « coup de pousse ».

Le WWF France appelle les pouvoirs publics à concrétiser les engagements affichés en faveur des prairies, par la mise en oeuvre d'un « plan prairies » national ambitieux, comportant notamment un nouveau dispositif d'aide en faveur des prairies et des élevages durables, en saisissant l'opportunité offerte par la définition de la future Politique Agricole Commune (PAC post 2027).

LES ÉLEVAGES DURABLES ET LES PRAIRIES RENDENT D'IMMENSES SERVICES

Les prairies et parcours destinés à l'alimentation des herbivores d'élevage, sont les espaces agricoles avec le plus riche potentiel de biodiversité et de fonctions de régulation hydrique et écologique. Ce sont des écosystèmes indissociables des formes d'élevage pastoral (typiquement dans les montagnes) et de polyculture-élevage (dans les zones de plaine et de collines). Les services environnementaux qu'elles peuvent rendre sont différents en fonction de leur importance dans l'exploitation, du pâturage, de leur gestion plus ou moins intensive, de leur localisation, de leur âge, de la diversité de la faune et de la flore qui les composent.



PRAIRIES PERMANENTES

- Plantées depuis + de 5 ans
- Grâce à une flore spontanée en équilibre avec son environnement, la végétation est très diversifiée et la prairie résiste mieux aux aléas climatiques.



PRAIRIES TEMPORAIRES

- Plantées depuis - de 5 ans, incluse dans la rotation culturale.
- Constituée de graminées et d'une part + / - importante de légumineuses.



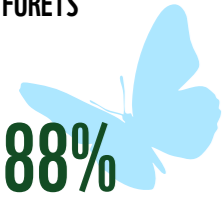
PRAIRIES ARTIFICIELLES

- Durée de vie de 2 à 5 ans en moyenne.
- Constituée de légumineuses (luzerne, sainfoin, trèfle...)



Les modèles d'élevage extensifs, durables et basés sur les prairies réduisent au maximum les impacts environnementaux négatifs et rendent de nombreux services écosystémiques positifs et irremplaçables.

LES PRAIRIES PERMANENTES : UNE CAPACITÉ DE STOCKAGE DE CARBONE DANS LES SOLS ÉQUIVALENTE À CELLE DES FORÊTS



DES ESPÈCES DE PAPILLONS DÉPENDENT DES PRAIRIES NATURELLES

- Pour le climat :** en contrepoint des émissions de méthane par les ruminants, on notera une capacité à stocker du carbone dans les prairies, à limiter les émissions d'azote minéral à très fort pouvoir réchauffant et à jouer un rôle d'amortisseur thermique (effet "albédo" des prairies).
- Pour la transition alimentaire et la souveraineté :** couplé à une évolution de nos régimes alimentaires, nourrir les animaux à l'herbe ne concurrence pas directement la production d'alimentation humaine et améliore considérablement la qualité de la viande et du lait pour la santé publique.
- Pour protéger les ressources naturelles :** les prairies, surtout extensives, sont un immense réservoir de biodiversité, elles protègent l'eau douce et participent à l'atténuation des crues et du ruissellement.
- Pour les atouts paysagers et patrimoniaux des territoires ruraux,** favorables aux activités récréatives ou de tourisme, mais aussi économiques, en soutenant le revenu des élevages autonomes et économes.
- Fixation importante d'azote** par les légumineuses présentes dans les prairies extensives

LES PRAIRIES, AU CENTRE D'UN ÉCOSYSTÈME ÉQUILIBRÉ FAVORISANT LA BIODIVERSITÉ



- Synergie animal/végétal :** les déjections des animaux enrichissent le sol
- Arbres, haies et mares :** stabilisent les sols et gardent l'eau
- Diversité d'habitats pour la faune :** des refuges pour la biodiversité

1. Prairie naturelle peu mécanisable

LES PRAIRIES MENACÉES PAR LE RECU DES ÉLEVAGES LES PLUS DURABLES :

35% de la surface agricole totale est occupée par des prairies.

1/4 des prairies françaises ont disparu au cours des quarante dernières années.

10 Mt CO2e sont libérées chaque année avec le retournement des prairies, soit l'équivalent des émissions annuelles de 8 millions de voitures²

La principale perte globale de surface agricole des dernières décennies concerne les prairies, **qui ont perdu près d'un quart de leur surface en 40 ans**, passant de 13 à moins de 10 millions d'hectares aujourd'hui. Avec les formes d'élevage les plus vertueuses mais souvent moins productives, notamment en production laitière, ce sont des surfaces importantes en prairies qui sont menacées, particulièrement en zones de plaine.

Dans les régions où les conditions sont favorables aux cultures, malgré leurs atouts économiques, les prairies reculent inexorablement, avec des conséquences sociales et environnementales majeures : déstockage de carbone des sols, aggravation de pollution des eaux et perte de régulation des risques naturels (érosion des sols, ralentissement et infiltration de l'eau...).

Dans les zones dites défavorisées (zones de montagne, zones à handicaps naturels...), si elles résistent encore aujourd'hui, les dynamiques démographiques à l'oeuvre et les difficultés de renouvellement des générations dans le secteur de l'élevage laissent entrevoir le risque d'une déprise agricole d'ampleur.



LE COUP DE POUSSE DU WWF

AGIR POUR PRÉSERVER LES PRAIRIES EN SOUTENANT L'ÉLEVAGE DURABLE SUR TOUS LES TERRITOIRES

Le WWF lance son "coup de pouce" aux élevages vertueux pour mobiliser sur les prairies

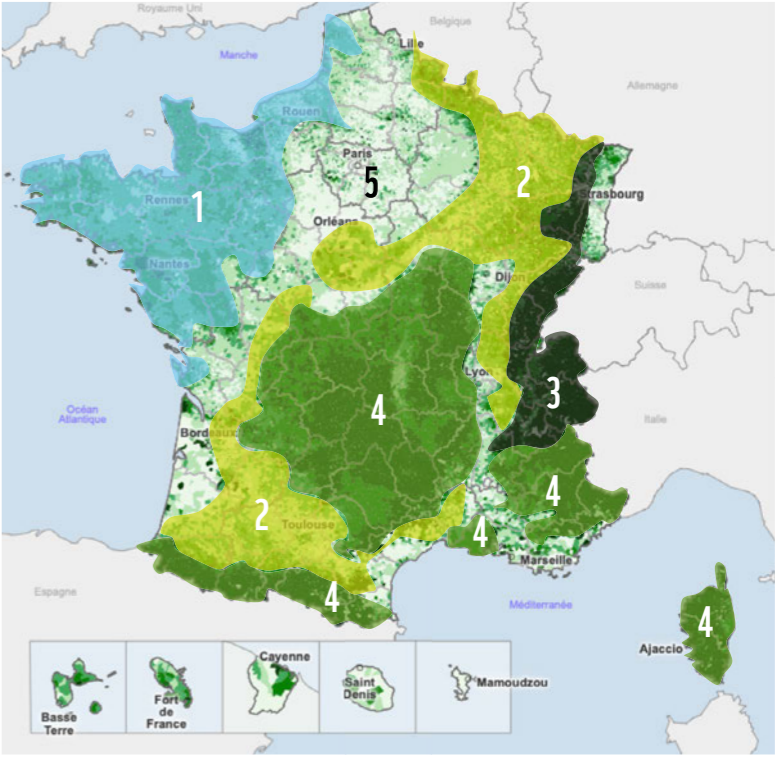
Principe : mettre en valeur et soutenir les éleveurs engagés dans des pratiques agroécologiques en prairie en s'appuyant sur le Concours Général Agricole des Pratiques Agroécologiques "Prairie et Parcours" qui récompense chaque année des fermes exemplaires dans toute la France.

Objectifs :

- apporter un soutien aux éleveurs sous forme d'un "coup de pouce" supplémentaire pour des projets favorables à la biodiversité (aménagement de mares, plantations de haies...).
- valoriser le travail exceptionnel des lauréats du concours et inciter les éleveurs dans les territoires à se mobiliser sur les prairies et la biodiversité

DYNAMIQUE D'ÉVOLUTION DES PRAIRIES EN FRANCE ET PERSPECTIVES

	Situation et évolution passées	Perspective à moyen et court terme
1.	Les prairies demeurent présentes dans la surface agricole, mais régressent régulièrement depuis 1970 de par l'intensification laitière.	Risque qui perdure de recul par retournement et intensification en dépit du maintien du cheptel laitier.
2.	Les prairies demeurent présentes dans la surface agricole du fait des contraintes naturelles, mais elles régressent depuis 1970. Tendance récente (2010-2020) à leur maintien dans le territoire par l'extensification.	Risque qui perdure de recul par retournement avec le recul des filières lait et viande (bovins, ovins, caprins) au profit des cultures.
3.	Les prairies sont majoritaires dans la surface agricole et se maintiennent grâce à une économie laitière en AOP herbagère.	Situation favorable pour le maintien des prairies, mais risque d'intensification.
4.	Les prairies et parcours restent très présentes dans la surface agricole mais ont régressé de 1970 à 2010. On note une tendance à leur maintien dans le territoire par l'extensification récente, depuis 2010.	Situation favorable jusqu'à présent, mais risque de déprise (ou localement retournement) par décapitalisation (démographie et économie des filières bovines et ovines viande).
5.	Les prairies sont très marginales et ont fortement régressé depuis 1970. Situation stable depuis les années 2000	Situation défavorable, sauf situations particulières au niveau local (systèmes ovins)



1. Données du rapport HCC Citepa de 2021, calcul réalisé avec l'hypothèse d'une moyenne de 12 000 km/an/voiture

LA SOLUTION DU WWF POUR L'ÉLEVAGE ET LES PRAIRIES : METTRE EN OEUVRE UN « PLAN PRAIRIES » NATIONAL ET RENFORCER LA FUTURE PAC EN FAVEUR DES PRAIRIES

Les politiques agricoles, à l'exemple de la Politique Agricole Commune (PAC), n'ont pas permis de stopper la réduction des surfaces en prairies permanentes ; tout au plus, elles l'ont ralenti dans les zones défavorisées.

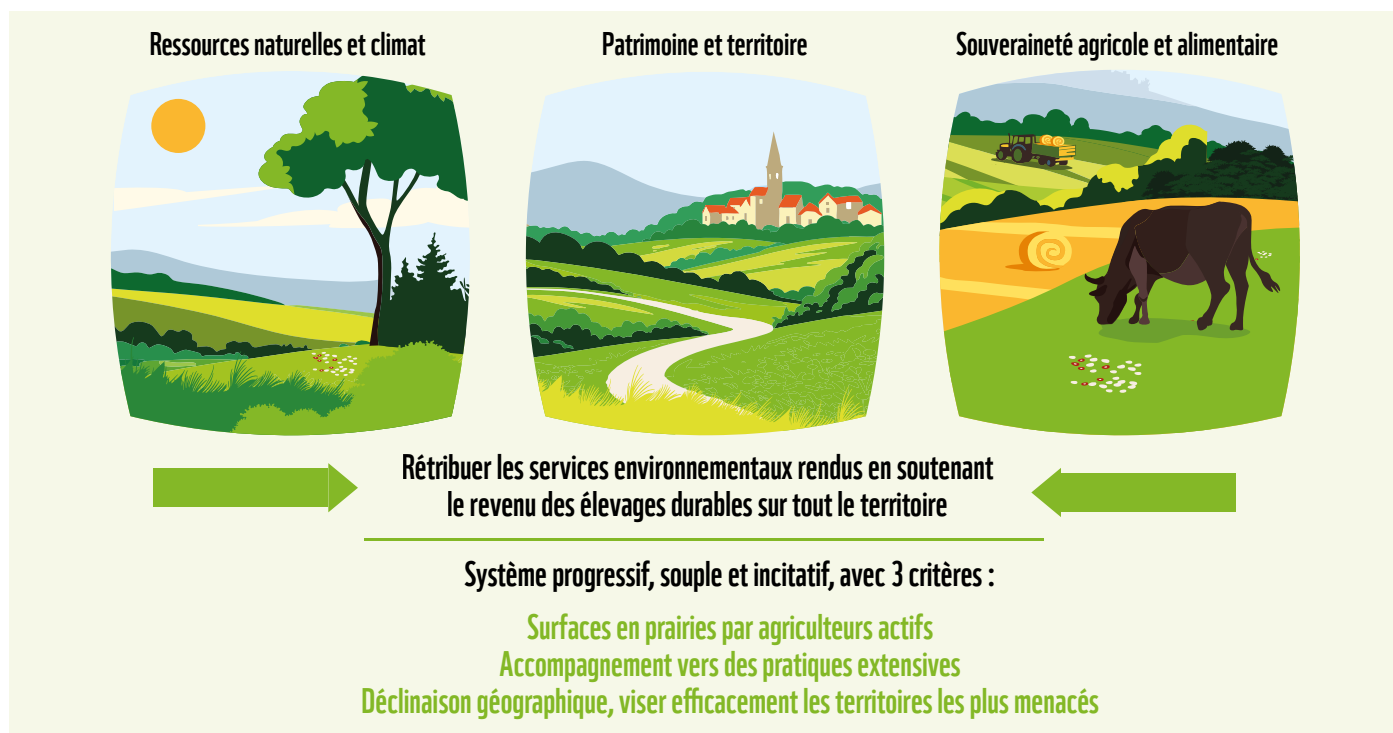
Face à ce constat, **le WWF France affirme qu'ensemble, nous devons et pouvons préserver les prairies, les paysages et la nature en renforçant l'élevage durable**, au travers :

D'un plan prairie national ambitieux, qui proposerait, à l'instar du “pacte en faveur de la haie” :

- Des actions de formations et d'accompagnement des éleveurs sur les prairies ;
- Des investissements dans les territoires pour renforcer les systèmes d'élevages herbagers extensifs ;
- Des actions avec les filières, les signes de qualité, les Plans Alimentaires Territoriaux (PAT) ;
- Une politique foncière en faveur des systèmes d'élevage durable.

D'une approche renouvelée pour la future PAC autour d'un dispositif “prairies & élevages durables”, consistant à mieux cibler les politiques publiques agricoles en prenant en compte l'intérêt écologique des pratiques dans le soutien au revenu de tous les éleveurs, en plaine comme en montagne. Plus particulièrement, il s'agit de stopper, voire d'inverser les tendances à l'oeuvre dans les zones de plaine.

La solution WWF “Prairies et élevage durable” = un plan national prairies + une future PAC renforcée en faveur des prairies



POUR LA FUTURE PAC

1€ INVESTI SUR 2 €
dépensés pour la transition
au service de la résilience
des territoires

**+ 150 MILLIONS
D'EUROS ANNUELS**
dédiés aux mesures incitatives
soutenant les prairies et les
élevages extensifs

JUSQU'À + 20%
de revenu pour les éleveurs
avec la solution WWF

Le dispositif “prairies et élevages durables” du WWF est une solution ambitieuse et réaliste pour une PAC tournée vers l'avenir qui préserve nos prairies, améliore le revenu des éleveurs et réconcilie élevage, climat et biodiversité sur l'ensemble du territoire.

Retrouvez notre proposition :



Co-auteurs : Léo Tyburec (WWF France), Laetitia Billes (WWF France), Xavier Poux (AScA) **Illustrations/ Maquette :** © Hélène Bouju



Notre raison d'être

Arrêter la dégradation de l'environnement dans le monde et construire un avenir où les êtres humains pourront vivre en harmonie avec la nature.

ensemble, nous sommes la solution. www.wwf.fr

© 2022

© 1986 Panda symbol WWF – World Wide Fund for Nature (Formerly World Wildlife Fund)

® “WWF” est une marque déposée.

WWF – France. 35-37 rue Baudin - 93310 Le Pré-Saint-Gervais.