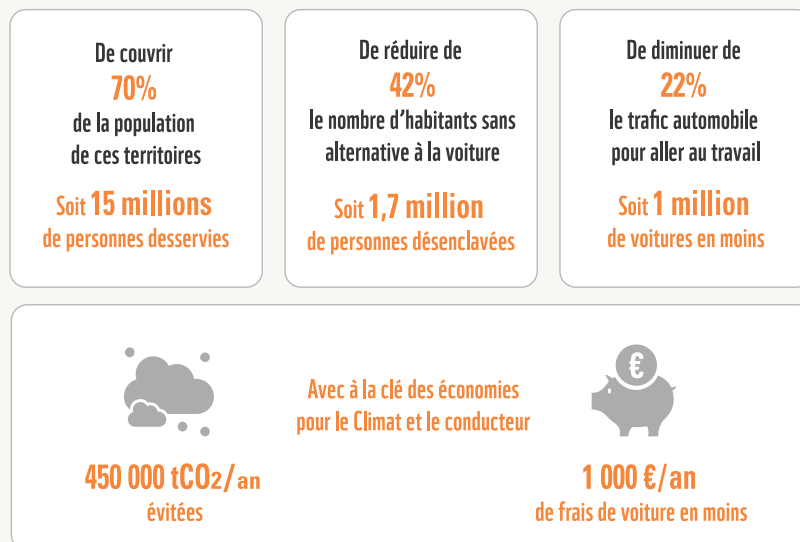


Mettre en place des Réseaux Express Vélo dans les 30 plus grandes agglomérations



Permettrait

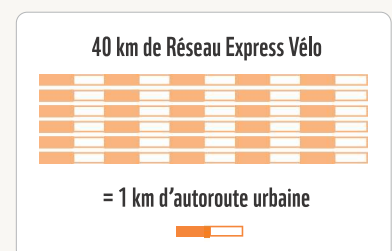
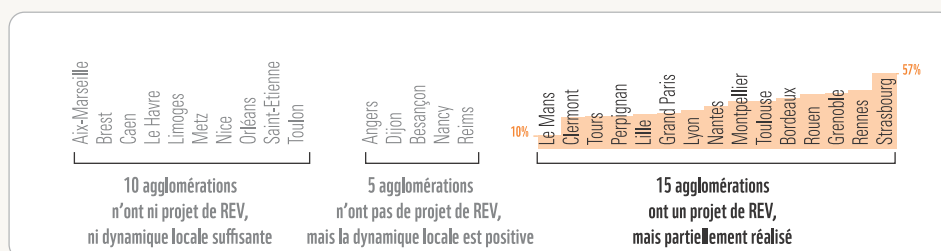


Pourtant

15 des 30 plus grandes agglomérations n'ont pas de Réseau Express Vélo...

...et parmi l'autre moitié, aucun réseau n'est encore achevé, avec un taux d'avancement moyen de 32%

alors que le coût est modeste au regard des enjeux



Le WWF et la FUB appellent donc les collectivités à **PASSER À L'ACTION** et l'État à les soutenir pleinement