



RAPPORT MONDE ÉCONOMIQUE

VUE D'ENSEMBLE DES RELATIONS ENTREPRISES

Année fiscale 2025 (1er juillet 2024 • 30 juin 2025)

WWF

Le WWF est une organisation indépendante de conservation de la nature. Elle compte plus de 38 millions de sympathisants et un réseau actif dans plus de 100 pays grâce à ses dirigeants locaux. Sa mission est de mettre fin à la dégradation de l'environnement naturel de la planète et de construire un avenir où les humains vivent en harmonie avec la nature, en conservant la diversité biologique mondiale, en assurant une utilisation durable des ressources naturelles renouvelables, et en encourageant la réduction de la pollution et du gaspillage.

Depuis 1973, le WWF France agit au quotidien afin d'offrir aux générations futures une planète vivante. Avec ses bénévoles et le soutien de ses 175 000 donateurs, le WWF France mène des actions concrètes pour sauvegarder les milieux naturels et leurs espèces, assurer la promotion de modes de vie durables, former les décideurs, accompagner les entreprises dans la réduction de leur empreinte écologique, et éduquer les jeunes publics. Mais pour que le changement soit acceptable, il ne peut passer que par le respect de chacune et de chacun. C'est la raison pour laquelle la philosophie du WWF est fondée sur le dialogue et l'action.

Alexandra Palt est présidente du WWF France et Véronique Andrieux en est la directrice générale.

Pour découvrir nos projets, rendez-vous sur : wwf.fr

Ensemble, nous sommes la solution.





SOMMAIRE

NOTRE MISSION	6
NOTRE APPROCHE	7
NOTRE VISION	10
LES PARTENARIATS AVEC LE MONDE ÉCONOMIQUE	12
LES PARTENAIRES DU WWF FRANCE	14
CLUB ENTREPRENDRE POUR LA PLANÈTE	50
LES FOCUS	54

© 1986 Panda Symbol WWF • World Wide Fund For nature
(Formerly World Wildlife Fund)

® «WWF» & «Living planet» are WWF Registered Trademarks /
«WWF» & «Pour une planète vivante» sont des marques déposées.

WWF France, 35•37 rue Baudin, 93310 Le Pré•Saint•Gervais

Légende photo à gauche : Sortie terrain avec les contributeurs de Nature Impact sur la forêt du SIGFRA (Syndicat Intercommunal de la Gestion Forestière de la Région d'Auvergne) en Haute-Marne. L'automne dernier (Octobre 2024), le WWF France a organisé une journée d'immersion en forêt dédiée aux contributeurs entreprises de Nature Impact et grands donateurs du WWF. La forêt du SIGFRA est lauréate du premier appel à projets de Nature Impact en 2023. Cette rencontre a été l'occasion de découvrir des pratiques innovantes en matière de gestion forestière et de préservation de la biodiversité.

Photo de couverture : © DAVID BEBBER / WWF-UK

ÉDITO

UN NOUVEL HORIZON POUR LA NATURE ET LE CLIMAT

En 2025, le constat continue de s'aggraver : climat, biodiversité, pollutions, épuisement des ressources... la nature nous montre chaque jour davantage les fissures de ses équilibres et nous vivons désormais chaque jour les conséquences sur nos modes de vie et notre santé.

Le rôle des entreprises n'est plus seulement un devoir de responsabilité sociale et environnementale mais bien une proposition de changement de modèle et un devoir de contribution à la stabilité sociale, sanitaire et économique. Et la nature n'est plus un must have mais bien notre meilleure alliée.

C'est pour cela que le WWF a développé une approche partenariale avec certaines entreprises, en visant à la fois la réduction de notre empreinte écologique et également une indispensable contribution sur le terrain pour préserver ce qui nous reste et restaurer ce que nous avons abîmés.

Parce que les entreprises façonnent les chaînes de production et de consommation, qu'elles mobilisent des financements, innovent et influencent la marche du monde c'est avec elles (ou plutôt avec certaines d'entre elles) que des bascules positives peuvent être envisagées.

Et en 2024 et 2025, malgré des vents contraires, nos entreprises partenaires restent engagées et mobilisées à nos côtés. Les équipes qui mettent en œuvre ces partenariats que ce soit chez WWF et chez les entreprises partenaires démontrent chaque jour que l'entreprise peut être un levier de changement positif et surtout une source d'inspiration et d'innovation.

Ce rapport met en lumière ces partenariats que nous avons noués, poursuivis ou repensés avec des entreprises de toute taille dans des secteurs variés. Des collaborations fondées sur la confiance, la recherche de solutions et d'impact.

Ce n'est pas toujours facile et nous ne sommes pas toujours d'accord mais nous essayons, nous agissons et heureusement nous avons des réussites !

Au-delà de l'exercice de transparence, nous espérons donc que ce rapport et ces collaborations pourront en inspirer d'autres ! Aucun acteur ne peut agir seul. Plus que jamais la société civile et le monde de l'entreprise doivent parler et agir ensemble dans un monde où il devient difficile de prévoir.

Ensemble nous sommes la solution !

Rejoignez-nous, misez sur le vivant, misez sur l'action !

Marie Christine Korniloff
Directrice des relations
avec le monde économique
au WWF France

Aurélie Pontal
Directrice
Pôle Investissement
et Mécénat Entreprises

Laure Lemarquis
Directrice
Pôle Transformation
des Entreprises

NOTRE MISSION

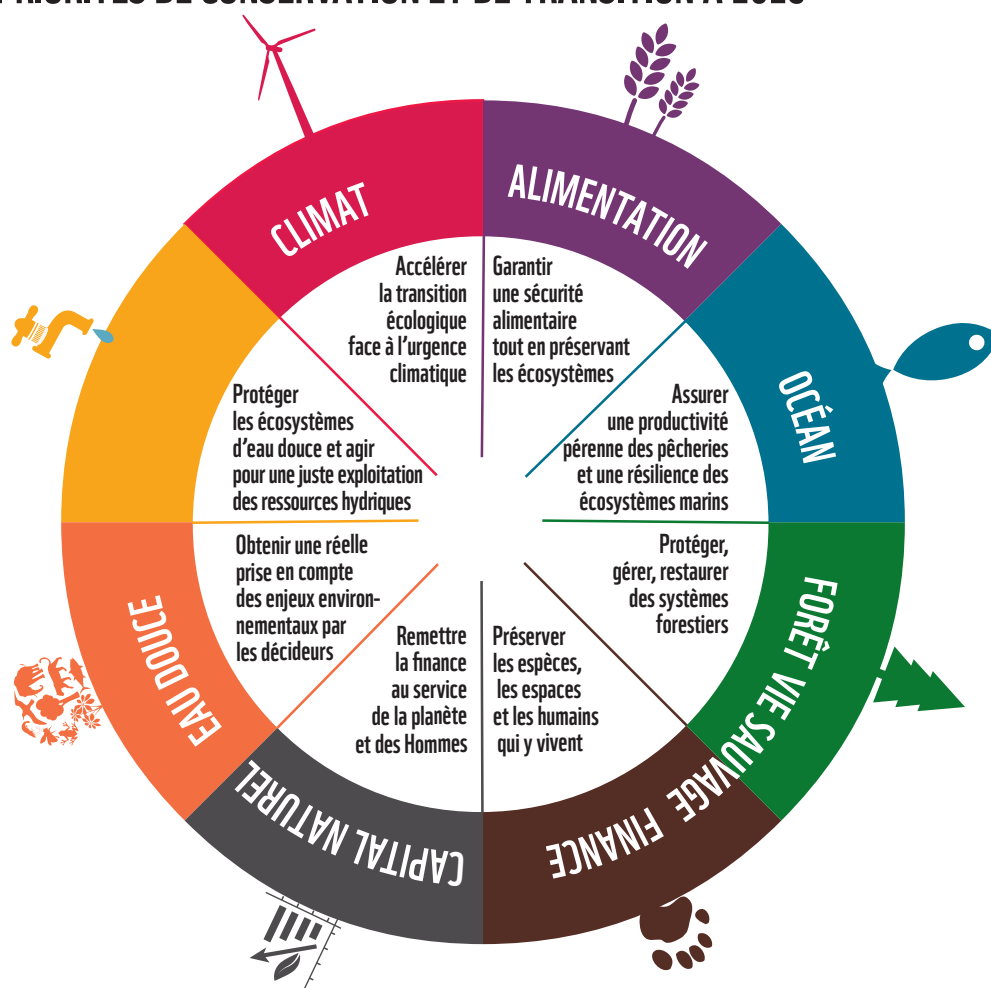
Pour mieux répondre à l'urgence écologique, le WWF s'est lancé dans une vaste révision de son cadre d'analyse et d'action. Notre nouvelle stratégie reflète les mutations de la planète. Elle va nous permettre de simplifier, d'unifier et de concentrer nos efforts afin de relever les grands défis qui s'annoncent.

Nous allons poursuivre notre action locale dans les différentes écorégions cruciales du globe, mais en ciblant plus particulièrement cinq objectifs globaux (vie sauvage, vie des forêts, océans, climat & énergie et alimentation) et trois grands facteurs de dégradation environnementale (marchés, finance et gouvernance).

Parce qu'une organisation ne peut à elle seule donner corps au changement auquel elle aspire, nous continuerons à nouer des partenariats avec les communautés locales et les entreprises multinationales, les gouvernements et les autres ONG, les institutions financières et les agences d'aide au développement, les consommateurs et les chercheurs. C'est via ces coalitions puissantes que nous pourrions accélérer le changement et bâtir un avenir soutenable. Ensemble, nous rallierons des centaines de millions de personnes aux quatre coins du globe pour les amener à se mobiliser et à faire entendre leur souhait d'un monde meilleur.

Plus que jamais, le WWF du 21^e siècle sera axé sur les résultats, apte tout à la fois à assimiler les innovations, à nouer des partenariats étroits et influents et à mobiliser les citoyens à grande échelle.

NOS PRIORITÉS DE CONSERVATION ET DE TRANSITION À 2025



Pour plus d'informations : Synthèse Stratégie • Biodiversité et soutenabilité 2025

https://www.wwf.fr/sites/default/files/doc/2021-07/202106_Strategie_Biodiversite_Soutenabilite-2025_WWFFrance-min.pdf

1/ <https://www.wwf.fr/rapport-planete-vivante>

NOTRE APPROCHE

Le WWF œuvre pour mettre un frein à la dégradation de l'environnement naturel de la planète et construire un avenir où les humains vivent en harmonie avec la nature.

Ainsi que le montre le *Rapport Planète Vivante 2024*, le défi est si colossal et systémique que notre organisation ne peut pas le relever toute seule. C'est pourquoi, nous avons choisi de nous engager dans une action collaborative afin d'initier, ensemble, un changement positif et durable.

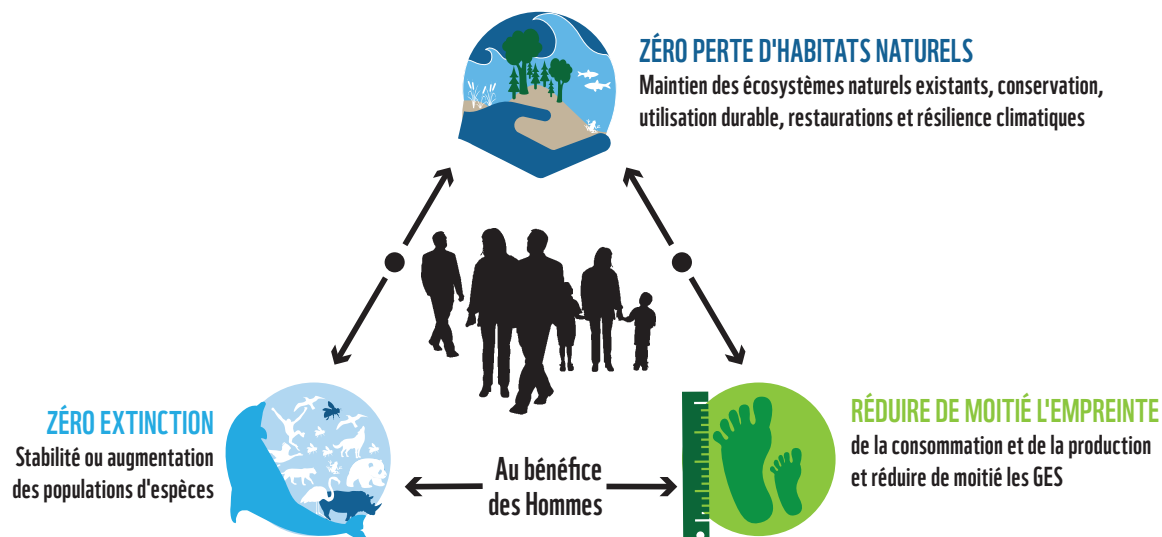
Le WWF considère l'entreprise comme une source du problème et comme porteuse de solutions à la fois pour réduire notre empreinte écologique, mais aussi pour agir ou contribuer à préserver et restaurer dans la durée des écosystèmes menacés ou dégradés. De par leur capacité de financement, d'innovation et de mobilisation (collaborateurs, fournisseurs, clients, etc.), l'entreprise représente un levier de changement incontournable.

Nous développons des partenariats avec des entreprises qui sont prêtes à devenir moteur de la transition. Il peut s'agir de grandes entreprises à même d'opérer des changements à fort impact et de créer un effet d'entraînement sur leur secteur, et qui peuvent allouer des financements conséquents sur le terrain ; mais aussi des entreprises de taille intermédiaire, des petites et moyennes entreprises, souvent plus agiles et qui ont parfois fondé leur modèle autour d'une solution pour la transition écologique (nous proposons pour cela notre club *Entreprendre pour la Planète* où près d'une soixantaine d'acteurs nous ont déjà rejoints).

Toutes les entreprises et tous les acteurs sont concernés, cependant, le WWF choisit de travailler avec un nombre limité d'acteurs qui vont partager nos valeurs et une réelle volonté de faire bouger les lignes et de contribuer à la préservation de la planète.

Bien sûr, le modèle économique de l'entreprise doit être compatible avec la mission, les valeurs et les principes du WWF et ce choix se fait au travers d'un processus de validation rigoureux qui suit les règles du WWF International.

TRANSFORMER LES MARCHÉS ET CHANGER LES MODES DE CONSOMMATION



Les entreprises ont pris conscience de leur responsabilité et elles sont de plus en plus nombreuses à s'engager et agir, particulièrement en France et en Europe, sur le climat en priorité ces dernières années et désormais sur la biodiversité. La Responsabilité Sociétale des Entreprises est désormais portée pour beaucoup au plus haut niveau de l'entreprise car plusieurs dirigeants ont compris l'importance du problème pour pérenniser leur activité mais aussi pour repenser la contribution de l'entreprise à la société.

En travaillant avec le monde de l'entreprise, le WWF s'efforce de faire changer les pratiques, de mobiliser des financements privés pour le climat et la biodiversité et d'obtenir des résultats concrets. Il s'agit de trouver ensemble des solutions pour faire baisser l'empreinte écologique de l'humanité et relever les défis de conservation tels que stopper la déforestation, empêcher la pénurie d'eau, lutter contre la surpêche, préserver les écosystèmes ou encore enrayer les effets du changement climatique...

Notre approche consiste donc à mobiliser les entreprises d'une part sur la réduction de l'empreinte écologique mais aussi sur une contribution positive à travers des projets de préservation et restauration des écosystèmes naturels.

SE FIXER DES OBJECTIFS DE RÉDUCTION DE L'EMPREINTE ÉCOLOGIQUE BASÉS SUR LA SCIENCE

Depuis la création de SBTi en 2015 co-portée par WWF, plus de 7000 entreprises représentant 76 millions d'émissions de tonnes de CO₂- se sont fixées une cible carbone scientifiquement alignée avec la trajectoire de l'Accord de Paris. Cette dynamique doit se poursuivre et être complétée par la mise en place de plans de transitions ambitieux afin que les entreprises délivrent leurs engagements.

Dans le même esprit, le WWF mobilise désormais aussi le secteur privé pour réinscrire l'économie dans la nature à travers l'initiative mondiale SBTn et pour aider la fixation d'objectifs qui permettraient de respecter les limites planétaires.

Les COPs Climat et Biodiversité l'ont rappelé : il faut à la fois des objectifs ambitieux mais aussi leur donner un caractère normatif et exécutoire avec un calendrier précis.

En plus de ce cadre mondial « Science Based Targets », le WWF travaille aussi avec ses partenaires entreprise pour identifier, tester et déployer des pratiques, solutions, projets et nouveaux modèles qui doivent permettre d'accélérer une transition écologique juste socialement et soutenable économiquement.

ET PRÉSERVER ET RESTAURER DANS LA DURÉE DES ÉCOSYSTÈMES MENACÉS OU DÉGRADÉS

Le WWF agit autour de six priorités thématiques (la forêt, l'océan, l'eau douce, la vie sauvage, le climat & l'énergie et l'agriculture & l'alimentation) et sur des zones géographiques prioritaires comme la Méditerranée, la Guyane Française, la Nouvelle Calédonie ou encore les Alpes, mais aussi dans le Bassin du Congo, à Madagascar, dans le Bassin du Mékong pour le WWF France.

En Méditerranée, par exemple, depuis près de vingt ans, le WWF France s'investit pour la création d'aires marines protégées. Nous embarquons régulièrement pour des missions scientifiques d'observation des cétacés à bord de notre bateau ambassadeur le Blue Panda. En 2023, nous avons aussi lancé un grand programme de préservation des herbiers de posidonie, véritable réservoir de biodiversité. Cette plante joue aussi un rôle aussi important pour la séquestration du carbone, ce qui en fait l'une des espèces les plus importantes de l'ensemble de l'écosystème marin.

Également, et depuis de nombreuses années, le WWF France travaille sur la préservation des forêts et leur restauration, et a lancé en mai 2023 Nature Impact, une initiative collective pour proposer une approche de contribution positive qui replace la biodiversité au cœur de l'action climatique.

L'approche que le WWF a choisie pour travailler avec les entreprises est axée sur la recherche de solutions. Elle est à la fois collaborative et ambitieuse dans ses objectifs.

DANS LE CADRE DE NOS RELATIONS AVEC LE MONDE ÉCONOMIQUE, LA FORCE DU WWF RÉSIDE DANS :

- Notre réseau international, qui nous confère **un spectre d'influence élargi** sur l'échiquier planétaire
- Notre **vision stratégique** et critique d'**ONG militante**
- Notre capacité à **mobiliser** et à **fédérer** plusieurs parties prenantes **dans une direction commune**
- Notre **expertise scientifique**, nos **savoir-faire**, nos **outils** et notre **expérience** des marchés
- Notre **reconnaissance** à l'échelle globale
- Nos projet sur le **terrain**

PLUS SPÉCIFIQUEMENT, NOTRE TRAVAIL AVEC LES ENTREPRISES ATTEINDRA SES OBJECTIFS SI NOUS NOUS ASSURONS DE :

- 1** **PROMOUVOIR** une production et un approvisionnement durable des matières premières qui ne soient pas source de déforestation ou liés à un usage non responsable de l'eau
- 2** **ENCOURAGER LA TRANSITION** vers une société décarbonée grâce à la sobriété et l'efficacité énergétique mais aussi 100% d'énergies renouvelables pour s'éloigner des énergies fossiles
- 3** **MENER DES ACTIONS** de plaidoyer conjointes afin de faire évoluer les politiques publiques
- 4** **ENCOURAGER LE PARTAGE** équitable des ressources naturelles
- 5** **REDIRIGER LES FLUX** financiers afin qu'ils appuient la conservation et la gestion durable des écosystèmes
- 6** **SENSIBILISER LE GRAND PUBLIC** sur la nécessité d'une consommation plus durable
- 7** **PROTÉGER** les écosystèmes prioritaires

NOTRE VISION

En 2023, le WWF au niveau mondial a revu la structuration et les priorités de son engagement des acteurs économiques. Ce travail, qui a été réalisé en consultation avec les différentes équipes d'experts du réseau mondial WWF, a permis d'aboutir aux priorités suivantes :

Le WWF France, en tant que l'un des bureaux leaders de l'engagement des entreprises dans le réseau WWF, a activement participé à la formalisation de cette nouvelle stratégie, et applique déjà au sein de ses partenariats ces priorités.

Ci-contre, le schéma de l'engagement des entreprises du WWF, une approche stratégique pour libérer le potentiel inexploité.

VISION

Transformer les entreprises pour créer un avenir équitable, neutre en carbone et positif pour la nature pour toute l'humanité

Un cadre pour définir une stratégie régionale et locale alignée sur les priorités locales de conservation

PROPOSITION DE VALEUR POUR L'ENTREPRISE

Engagement

des consommateurs et des employés

Plaidoyer

et politique partagée

Investissement

dans le climat et la biodiversité

Entreprise durable

INDUSTRIES PRIORITAIRES ET ENTREPRISES CIBLES

Industries à fort impact

- Agroalimentaire
- Forêt & papier
- Energie
- Construction
- Pêche & aquaculture
- Métaux et mines
- Transport

Industries à forte influence

- Finance
- Commerce de détail
- Hotellerie et loisirs
- Services
- Tech, média & télécom
- Textile

EXPERTISE PARTAGÉE DU RÉSEAU

DES OUTILS ET SOLUTIONS ÉVOLUTIFS

10 outils niveau mondial et 30 locaux appartenant au WWF

APPROCHES SECTORIELLES

Y compris les demandes et les offres d'entreprise et les meilleures pratiques

RÉSEAU D'EXPERTS

Des experts mondiaux des sujets et des experts locaux

S'ENGAGER DE MANIÈRE PROACTIVE AUPRÈS DES INDUSTRIES PRIORITAIRES LOCALES

ATELIERS RÉGIONAUX pour définir les leviers de changement permettant de relever les défis locaux en matière de conservation

LES PARTENARIATS AVEC LE MONDE ÉCONOMIQUE

La coopération avec nos partenaires est basée sur une compréhension partagée des problématiques, une mise en place d'objectifs ambitieux, ainsi qu'une volonté de communiquer publiquement sur notre travail commun.

Il y a différentes approches complémentaires pour travailler avec les entreprises :

1. Les guider vers des pratiques et des solutions plus durables
2. Mobiliser et sensibiliser les différentes parties prenantes
3. Inciter au mécénat environnemental

Les guider vers des pratiques et des solutions plus durables

Nous visons ainsi à engager les entreprises dans un processus d'amélioration de leurs pratiques afin de réduire leurs impacts environnementaux et d'influencer les secteurs et marchés liés à leurs activités. L'objectif est d'atteindre des résultats de conservation concrets et mesurables en réduisant la pression de l'entreprise sur les régions, espèces et enjeux identifiés comme prioritaires.

Mobiliser et sensibiliser les différentes parties prenantes

Au travers de cette approche nous générons une réelle prise de conscience face aux enjeux environnementaux actuels et mobilisons les citoyens en les incitant à agir et en valorisant les projets et pratiques exemplaires. Nous cherchons ainsi à mettre en valeur la beauté de la nature et l'unicité des régions et des espèces pour lesquelles le WWF se bat au quotidien. Cette approche inclut, par exemple, des actions visant à orienter le consommateur vers la découverte et l'achat de produits durables (certifiés RTRS, ASC, FSC, etc.), ainsi que des campagnes de sensibilisation pour la préservation de régions uniques telles que l'Arctique ou d'espèces menacées comme le tigre. Ces partenariats intègrent également des produits WWF développés sous licence et destinés à la vente (devant répondre à des critères environnementaux et sociaux stricts).

Inciter au mécénat environnemental

Le WWF propose également aux entreprises de s'engager en soutenant des projets de terrain dans ses régions prioritaires. Les entreprises mécènes participent ainsi directement à la protection des régions et des espèces emblématiques et, de manière plus générale, à la réalisation des objectifs de conservation du WWF. Les partenariats de sensibilisation et les mécénats environnementaux sont mis en place avec des entreprises qui prennent déjà des mesures concrètes pour améliorer et garantir la durabilité de leurs pratiques ou qui ont un impact environnemental faible.

L'INDÉPENDANCE DU WWF

Le WWF travaille avec les entreprises afin d'atteindre ses objectifs de préservation de la nature. Les partenariats entre une organisation non gouvernementale (ONG) et une entreprise impliquent de s'engager dans un dialogue constructif tout en intégrant certaines négociations sur des enjeux environnementaux concrets. Des critères et des lignes directrices clairs et précis ont dès lors été mis en place afin d'assurer la crédibilité des partenariats. En tant qu'ONG indépendante, nous maintenons et exerçons notre droit de communiquer publiquement.

TRANSPARENCE ET RESPONSABILITÉ

Nous préconisons la transparence des actions de toutes les parties prenantes comme une condition essentielle vers une économie durable et responsable. Nous croyons que la transparence envers nos donateurs et nos membres sur la façon dont nous obtenons des résultats de conservation est un élément clé afin de travailler de manière constructive et concertée avec tous nos partenaires.

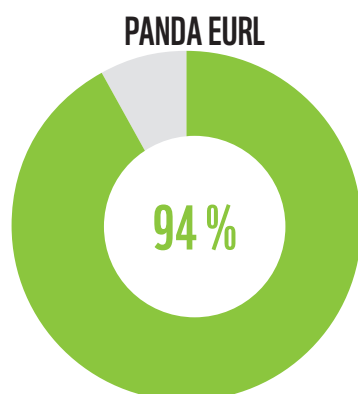
Nous souhaitons optimiser l'impact de nos partenariats avec les entreprises, afin d'obtenir des résultats durables à grande échelle. Nous avons donc lancé un processus d'évaluation approfondi et systématique de nos cibles et des accomplissements réalisés en collaboration avec le secteur privé, en particulier à travers nos partenariats bilatéraux.

LE SENS DE CE RAPPORT

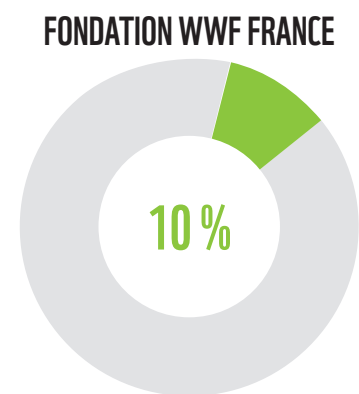
Le but de ce rapport est de donner une vue d'ensemble des partenariats du WWF France. Le WWF France est ainsi responsable des accords contractuels avec les entreprises concernées. Cependant les activités relatives aux engagements pris ont souvent lieu dans d'autres pays et régions du monde. Les fonds obtenus à travers ces partenariats sont redirigés par le WWF France vers :

- La collaboration avec l'entreprise partenaire concernée afin de réduire son impact écologique et son empreinte environnementale, de faire progresser les marchés et secteurs d'activités vers un fonctionnement durable, correspondant à la stratégie globale de préservation environnementale du WWF
- La sensibilisation du public aux enjeux clés de protection de l'environnement
- Les projets de protection environnementale du WWF

Il est à noter que les fourchettes de budget indiquées dans ce rapport sont issues des recommandations du WWF International.



LES REVENUS ISSUS DES PARTENARIATS
REPRÉSENTENT 92 % DU TOTAL
DES RESSOURCES DE PANDA EURL
SUR LA PÉRIODE 2022-2023



LES REVENUS ISSUS DES MÉCÉNATS
REPRÉSENTENT 10 % DES RESSOURCES
DE LA FONDATION WWF FRANCE
SUR LA PÉRIODE 2022-2023



Secteur	Digital
Type de partenariat	Promotion de la décarbonation des entreprises
Actions de conservation	Climat & Énergie Biodiversité
Budget	Entre 200 K€ et 500 K€

ATOS

Agir ensemble pour promouvoir la durabilité des entreprises

Atos est un leader mondial de la transformation numérique, présent dans 69 pays. Pionnier dans les services et produits de décarbonation, le groupe s'est engagé pour un numérique sécurisé et décarboné.

Avec l'objectif commun de voir un nombre croissant d'entreprises adopter et mettre en œuvre des stratégies de décarbonisation alignées sur l'approche SBTi, Atos et le WWF s'associent pour promouvoir conjointement la décarbonisation auprès d'acteurs et d'organisations clés.

Dans le cadre de ce nouveau partenariat signé en 2023, Atos et le WWF France ont travaillé à :

- Promouvoir une approche de décarbonation alignée sur le cadre SBTi Net Zero à travers une série d'études sectorielles et partager les résultats afin d'impliquer de nouvelles entreprises dans le SBTi.
- Supporter le déploiement des projets du Hub conservation du réseau WWF par le développement d'outils et fonctionnalités par les salariés d'Atos.

ATOS soutient également 2 projets terrain du WWF France :

- **Nature Impact** est le premier fonds basé sur les PSE (Paiements pour Services Écosystémiques) qui combine la protection de la biodiversité et la séquestration du carbone dans les forêts françaises. Cette initiative ambitieuse axée sur 3 mesures principales qui ont un impact positif sur la biodiversité et la séquestration du carbone s'appuie sur une gouvernance forte, la transparence et des partenaires et bénéficiaires sélectionnés.
- Le projet « Posidonie » vise à stopper complètement la dégradation de l'herbier de Posidonie du fait des ancrages des navires de plaisance en Méditerranée française, en engageant les plaisanciers par une communication et des techniques d'engagement ciblés, en influençant les décideurs publics pour la mise en place de zones de mouillage dédiés, notamment.



Secteur	Enseignement
Type de partenariat	Accompagnement vers des pratiques durables Communication & Sensibilisation Soutien aux projets du WWF
Budget	Entre 50 K€ et 100 K€

AUDENCIA

Ensemble pour former des managers responsables

Le WWF France accompagne Audencia Business School afin d'intégrer la transition écologique et sociale sur son campus et au sein de ses programmes d'enseignement. En avril 2022, Audencia et le WWF France ont renouvelé leur partenariat pour trois ans jusqu'en juin 2025 afin de poursuivre leur ambition d'intégrer les enjeux sociaux et écologiques au sein des formations et de l'ensemble des activités de l'école.

Cela se décline dans trois domaines :

- Audencia s'engage à développer des contenus et des méthodes pédagogiques innovants pour assurer une plus grande intégration des enjeux sociétaux dans l'ensemble de ses programmes d'enseignement. L'objectif à terme est que ces enjeux soient intégrés de manière opérationnelle dans tous les métiers de l'entreprise ;
- Audencia et le WWF ont la volonté de croiser les expertises afin d'avoir un meilleur impact auprès des entreprises partenaires en favorisant l'échange de bonnes pratiques ;
- Dans un souci de développer l'exemplarité, le WWF France soutient et accompagne la mise en œuvre de la Stratégie bas carbone d'Audencia.

Cette collaboration de long terme initiée en 2010 a permis de lancer des chantiers tant sur l'intégration concrète dans les cours des notions de transition écologique et sociale, que sur la sensibilisation des différentes parties prenantes de l'école.

Cette reconduction du partenariat vise à poursuivre le travail engagé, avec l'ambition de développer des études de cas accessibles auprès de l'ensemble des institutions d'enseignement, intégrant les enjeux du développement durable dans une situation concrète d'entreprise.



Secteur	Hôtellerie
Type de partenariat	Accompagnement vers des pratiques durables Soutien aux projets du WWF Communication & Sensibilisation
Actions de conservation	Océan
Budget	Supérieur à 500 K€

ACCOR

Novotel, marque fondatrice du groupe ACCOR, ensemble pour la préservation de l'Océan

Accor possède l'un des écosystèmes hôteliers les plus diversifiés comprenant plus de 45 marques d'hôtels. Accor s'engage à prendre des mesures positives en termes d'éthique et d'intégrité des affaires, de tourisme responsable, de développement durable, d'engagement social, de diversité et d'inclusion. Fondée en 1967, Accor SA a son siège en France. Le groupe ACCOR et sa marque Novotel s'engagent pour la biodiversité marine à travers une collaboration de 3 ans démarrée en 2024 autour de 4 axes :

1. Travailler sur des politiques et des chaînes d'approvisionnement durables en produits de la mer pour les restaurants des hôtels NOVOTEL

Le WWF et Novotel, marque fondatrice du groupe ACCOR, se donnent pour ambition de répondre à trois objectifs :

- Préserver les ressources, en construisant une politique ambitieuse d'approvisionnement en produits de la mer pour les restaurants des hôtels NOVOTEL, avec des engagements clairs en faveur d'approvisionnements de qualité, répondant aux enjeux de durabilité et interdisant tout approvisionnement d'espèces en danger. C'est dans ce cadre que Novotel et WWF ont élaboré quatre Principes clés en faveur de produits de la mer durables. Afin d'accompagner la mise en œuvre de ces engagements dans ses établissements, des supports tels que posters, documents opérationnels... ont été conçus à destination des Chefs et des équipes en cuisine. Ces éléments sont en cours de déploiement dans l'ensemble des hôtels Novotel à travers le monde, avec un double objectif : interdire l'utilisation de 350 espèces de poissons et fruits de mer menacées et encourager des pratiques d'approvisionnement plus durables,
- Lutter contre la pêche illégale et la conversion des habitats, en améliorant la traçabilité de la chaîne d'approvisionnement en produits de la mer de NOVOTEL afin de préserver les écosystèmes naturels et de lutter contre la pêche illégale. Ainsi, en 2025, Novotel a initié un projet pilote en Europe, en collaboration avec le WWF France, travaillant directement avec cinq fournisseurs pour améliorer la traçabilité des produits de la mer. Ce projet illustre l'engagement de Novotel aux côtés du WWF pour faire progresser toute la filière et sa chaîne d'approvisionnement.
- Soutien à la production locale de produits de la mer, en favorisant la transition des producteurs vers des pratiques de pêche durables par le biais de projets d'amélioration de pêcheries. Un projet d'amélioration de la pêche (FIP), géré au niveau mondial, a été lancé au premier trimestre 2025 en collaboration avec le WWF, pour soutenir le FIP « calamar indien » au Kerala (Inde).

2. Sensibiliser les clients et les employés à la préservation de l'Océan

Différentes actions concrètes ont été menées auprès des clients et des employés des hôtels NOVOTEL afin de sensibiliser aux grands enjeux de la consommation durable des produits de la mer, la préservation des ressources et des habitats, mais aussi la valorisation de pratiques de pêche durable garantissant de bonnes conditions de travail pour les pêcheurs tout en luttant contre la pêche illégale.

Parmi ces actions :

- Une formation WWF pour des produits de la mer durables a été créée pour l'ensemble des chefs cuisiniers et des équipes chargées des approvisionnements dans les hôtels Novotel. Cette formation couvre l'impact de la surpêche, l'approvisionnement durable en produits de la mer et les meilleures pratiques à adopter dans les restaurants. Elle sera progressivement traduite dans plusieurs langues et déployée dans les hôtels.
- Des événements, des programmes et des jeux ludo-éducatifs sont déployés dans les hôtels pour promouvoir les bons choix auprès de la communauté Novotel, comme le jeu interactif "Gardiens de la Méditerranée" permettant de sensibiliser les familles à la préservation de manière ludique et attrayante.

3. Plaider pour la préservation de l'Océan en utilisant tout le travail effectué dans le cadre de la coopération technique pour inspirer l'industrie et les décideurs politiques.

Par ce partenariat, le WWF et Novotel souhaitent porter leurs engagements auprès des institutions européennes et françaises afin de renforcer les législations visant à protéger les Océans. L'objectif est également d'influencer le secteur privé, en encourageant les acteurs à poursuivre des ambitions similaires en termes d'approvisionnement durable en produits de la mer et de préservation des écosystèmes. Ces engagements se sont matérialisés par diverses actions conjointes lors de la conférence des Nations unies sur les océans (UNOC) en juin 2025 à Nice, avec notamment la signature d'une lettre d'appel à l'action auprès de la Commission Européenne afin conditionner les importations européennes de crevettes à l'utilisation de dispositifs anti-capture (TED) dans le but de protéger les tortues marines.

4. Préserver et restaurer la biodiversité marine

NOVOTEL soutient des projets du WWF en France et dans le monde en favorisant la protection et la restauration de l'Océan :

- **Projet de protection de l'herbier de Posidonie en Méditerranée** qui vise à protéger 100% des herbiers de Posidonie en Méditerranée française et à étendre leur protection à d'autres pays méditerranéen.
Statut : Plans d'action en cours dans 9 villes côtières ; 114 conversions de bouées réalisées en 2024 et 2025 ; évaluation d'instruments de financement innovants pour la conservation de la posidonie.
- **Projet « Filets Fantômes »** visant à protéger les espèces marines et écosystèmes méditerranéen en localisant et enlevant les filets de pêche abandonnés qui représentent la forme la plus mortelle de déchets plastiques marins.
Statut : Plus de 1 100 hectares prospectés ; 11 filets identifiés ; récupération pilote à l'aide de robots sous-marins prévue pour 2025-2026 ; nouvelles missions de prospection prévues dans les Calanques et à Ajaccio.
- **Programme « Blue Panda »** : le Blue Panda est le navire ambassadeur du WWF pour la Méditerranée, utilisé pour les projets de conservation du WWF en Méditerranée et pour sensibiliser les publics à la protection de la Méditerranée.
Statut : campagne 2024 achevée en France, en Grèce, en Turquie, en Italie et en Croatie ; visites éducatives organisées pour plus de 550 enfants en France ; système anticollision Cap Cétacés testé ; prospection des engins de pêche fantômes et études sur les AMP menées. La campagne 2025 a été marquée par l'UNOC, temps fort international autour des enjeux environnementaux sur l'Océan.
- **Projet de protection des Tortues de l'Atlantique Ouest**, grâce au renforcement de la coopération régionale sur les techniques de pêche durable, la lutte contre la pêche illégale et la mobilisation de la société civile pour la protection des tortues marines.
Statut : Lancement du programme des jeunes ambassadeurs ; délégation régionale participant à l'UNOC en juin 2025 ; projets sur le terrain, notamment formation d'éco-guides, science citoyenne et actions de sensibilisation, en cours jusqu'en 2025-2026.
- **Projet de mapping des corridors écologiques empruntés par les Tortues en Asie Pacifique** pour favoriser leur conservation.
Statut : Lancement de l'initiative « Blue Corridors » en octobre 2024 ; plus de 12 600 tortues suivies à l'échelle mondiale ; collecte de données et analyse de la connectivité en cours en 2025 ; publication d'une brochure lors de l'UNOC 2025.

Dans le cadre de cette collaboration, le WWF apportera son regard critique d'ONG environnementale pour challenger les approches et les réalisations opérationnelles des hôtels Novotel en lien avec la biodiversité marine et pourra agir pour préserver, maintenir et restaurer des écosystèmes marins prioritaires



Secteur	Industrie agroalimentaire
Type de partenariat	Accompagnement vers des pratiques durables Soutien aux projets du WWF Communication & Sensibilisation
Actions de conservation	Systèmes alimentaires durables Forêts Capital naturel
Budget	Supérieur à 500 K€

GROUPE BEL

Contribuer ensemble à un modèle alimentaire plus durable.

En partenariat avec le WWF France depuis 2012, nous accompagnons le groupe Bel pour soutenir ensemble la transition alimentaire et la transformation du secteur agroalimentaire. Initié il y a plus de dix ans, le partenariat entre Bel et le WWF France s'est d'abord concentré sur l'enjeu de la filière laitière durable et a abouti en 2018, à la signature d'une Charte mondiale pour un amont laitier plus durable (revue en 2023) ; fixant des objectifs ambitieux en matière de production durable, d'accès aux pâturages, d'alimentation durable et locale, ou encore de bien-être animal.

Durant ces nombreuses années de collaboration le partenariat entre Bel et le WWF France s'est progressivement étendu avec notamment la signature d'une politique biodiversité, la mise en place d'une politique de protection des forêts et des écosystèmes naturels, d'une politique eau douce ou encore des actions de mécénat en matière de restauration d'écosystèmes. Après plus de 12 ans de collaboration, le partenariat entre Bel et le WWF France continue de se renforcer.

Cinq axes de travail sont au cœur de notre partenariat :

- **Une agriculture durable et régénératrice**, s'appuyant sur un cadre de pratiques agricoles concrètes, mesurées sur le terrain, et plaçant le sol vivant au cœur de l'écosystème, pour favoriser notamment la biodiversité, la captation du carbone, la résilience des fermes et bien sûr, la production d'ingrédients de qualité ;
- **La préservation de la biodiversité**, par la poursuite du travail sur la prise en compte des limites planétaires et la mesure d'impact, au travers de la participation à des initiatives collectives telles que le Lab Transition Nature ou encore via son engagement auprès de SBTN (*Science Based Targets Network for Nature*) ;
- **La protection des forêts et des écosystèmes naturels**, via le suivi d'objectifs chiffrés et concrets pour agir contre la déforestation en particulier autour de 3 matières premières clés : l'alimentation des vaches laitières, les matières grasses végétales et les papiers et cartons utilisés pour les emballages. Cela passe aussi par le soutien aux projets terrain dans certains bassins laitiers du groupe pour favoriser la mise en place de pratiques vertueuses (agroforesterie en collaboration avec des chambres d'agriculture et restauration écologique de paysages forestiers au Portugal) ;
- **L'engagement des parties prenantes :**
 - Auprès des consommateurs, afin qu'ils puissent devenir acteurs du changement, en faisant le choix de soutenir une alimentation plus durable. Notamment via une campagne de sensibilisation à la biodiversité menée conjointement par le WWF France et la marque Kiri®.
 - Auprès des collaborateurs de Bel avec notamment la sensibilisation large aux enjeux de préservation de l'eau douce et de la biodiversité.
 - Auprès des institutions et des entreprises du secteur agroalimentaire via des prises de paroles communes sur les enjeux de transition alimentaire et de la préservation de la biodiversité
- **Le soutien à des projets de terrain du WWF France pour soutenir la préservation et la restauration des écosystèmes :**
 - Initiative **Nature Impact** : Nature Impact est le premier fonds basé sur les PSE (Paiements pour Services Écosystémiques) qui combine la protection de la biodiversité et la séquestration du carbone dans les forêts françaises. Cette initiative ambitieuse s'appuie sur une gouvernance forte, la transparence et des partenaires et bénéficiaires sélectionnés. Les pratiques valorisées concilient la protection avec la pleine naturalité et la mise en place de réseaux d'arbres-habitats vivant (refuges pour de nombreuses espèces) ; la bonne gestion (favorisant un couvert continu) et la restauration des zones dégradées (ex. mares, tourbières et bords de rivières).
 - Atlas des Tourbières françaises : le groupe s'engage également au côté du WWF pour la préservation des zones humides comme les tourbières via la création d'un Atlas de référencement de ces écosystèmes peu connus sur le territoire français.



Secteur	Industrie agroalimentaire
Type de partenariat	Accompagnement vers des pratiques durables Communication & sensibilisation
Actions de conservation	Pêche / océans
Budget	Inférieur à 250 K€ (environ 230K€ sur 3 ans)

BOLTON FOOD

Travailler ensemble pour soutenir une pêche plus durable et protéger l'Océan

Cette collaboration s'inscrit dans le cadre d'un partenariat international noué entre WWF Italie et Bolton Food, centré d'une part sur les pratiques de pêche plus durables et d'autre part la sensibilisation des consommateurs.

Plus particulièrement, WWF et Bolton Food œuvrent conjointement pour :

- Augmenter l'approvisionnement en produits de la mer plus durables,
- Accroître la transparence et la traçabilité de la chaîne d'approvisionnement en produits de la mer,
- Renforcer la protection des droits humains tout au long de la chaîne d'approvisionnement,
- Mener des actions de plaidoyer pour sensibiliser aux pressions auxquelles sont soumis les océans et aux solutions possibles (stocks de thon, conservation de la biodiversité marine, réglementation, transparence et traçabilité).

WWF et Bolton Food sont partenaires depuis 2017 et ont renouvelé leur partenariat transformationnel pour quatre années supplémentaires (2021-2024). Ce partenariat concerne plusieurs pays et inclut l'ensemble de la production et des marques de l'entreprise (dont la marque Saupiquet en France).

Un partenariat WWF France et Saupiquet centré sur la sensibilisation des consommateurs à la pêche durable

La collaboration entre WWF France et Saupiquet se focalise sur la sensibilisation des consommateurs, à travers des actions conjointes pour promouvoir des produits certifiés et faire connaître les enjeux. L'objectif principal est de sensibiliser à la nécessité de sauvegarder l'Océan et à engager le consommateur à faire le choix de produits de la mer durables et responsables (c'est-à-dire préférer la qualité à la quantité : « manger moins, manger mieux »).



Secteur	Bâtiments publics et infrastructures
Type de partenariat	Accompagnement vers des pratiques durables Communication & Sensibilisation Soutien aux projets du WWF
Actions de conservation	Climat, Énergie et villes durables Forêts
Budget	Inférieur à 250 K€

BOUYGUES CONSTRUCTION

Pour des approvisionnements durables en bois et une construction bas carbone

Le secteur de la construction et l'aménagement des territoires font face à des enjeux environnementaux majeurs.

Émissions de gaz à effet de serre, artificialisation des sols qui croît à un rythme trois fois plus important que la population, étalement urbain, croissance des villes et des infrastructures de transports... Le secteur de la construction et l'aménagement des territoires fragmentent les espaces naturels et perturbent la biodiversité locale. La biodiversité du monde entier est aussi confrontée aux impacts que peut provoquer l'approvisionnement en matières premières et ressources naturelles nécessaires pour réaliser les projets de construction et d'aménagement du territoire.

Akteur global de la construction présent dans plus de 60 pays, Bouygues Construction intervient sur toute la chaîne de valeur de la construction en se positionnant comme leader de la construction durable, responsable et engagée. Le Groupe se positionne notamment fortement sur la construction bas carbone et bois et sur sa contribution à la résilience des territoires.

Partenaires depuis 2015, le Groupe Bouygues Construction et le WWF France travaillent ensemble pour accélérer la transformation des territoires vers un modèle plus sobre énergétiquement, à faible empreinte carbone et contribuant à inverser la perte de biodiversité en s'appuyant, entre autres, sur la construction bois.

Les grands axes de travail du partenariat

Renouvelé en mars 2024 pour une quatrième phase, le partenariat a pour principaux objectifs :

- Accompagner Bouygues Construction sur l'identification des enjeux environnementaux prioritaires (enjeux en lien avec la biodiversité et compréhension des enjeux matériels pour le groupe) et porter un regard critique sur la nouvelle politique climat et environnement du groupe.
- Répondre aux enjeux de durabilité sur l'ensemble de la chaîne de valeur : favoriser la traçabilité, disponibilité et durabilité de la ressource bois. Le WWF France accompagne Bouygues Construction sur la poursuite de ses engagements afin de garantir l'utilisation exclusive de bois provenant de forêts gérées durablement dans les activités du groupe pour contribuer à l'objectif global de zéro déforestation et de dégradation des forêts. A titre d'exemple, une étude sur les enjeux de durabilité par régions forestières françaises a été publiée en décembre 2023 en collaboration avec Bouygues Construction.
- L'amélioration de la visibilité des engagements et actions de Bouygues Construction et de ses entités pour positionner le groupe comme un acteur moteur et influenceur du secteur (en particulier en lien avec le secteur forestier).
- La contribution de Bouygues Construction à la préservation des écosystèmes forestiers (biodiversité et séquestration carbone), notamment via la participation à l'initiative Nature Impact du WWF France.
- La poursuite de la collaboration auprès des filiales et entités du groupe Bouygues Construction (Bouygues Bâtiments France, Bouygues Bâtiment International, Linkcity) afin de favoriser le développement de projets urbains durables.

Enfin, au travers de ce partenariat WWF France et Bouygues Construction s'engagent à faire évoluer leurs axes de travail et à s'ouvrir à de nouvelles thématiques afin de répondre aux enjeux locaux et internationaux du groupe tout au long de la collaboration.



Secteur	Télécommunication
Type de partenariat	Communication & Sensibilisation Soutien aux projets du WWF
Actions de conservation	Biodiversité
Budget	100 K€ à 250 K€

BOUYGUES TELECOM

Filiale du groupe Bouygues, Bouygues Telecom est un opérateur global de communications et de services numériques.

La technologie joue aujourd'hui un rôle essentiel dans nos vies et le numérique, en particulier, est devenu un levier incontournable de changement. Il offre un potentiel considérable pour soutenir la transition écologique, tout en nous invitant à une gestion plus responsable de son empreinte environnementale.

Bouygues Telecom, un acteur mobilisé pour un numérique plus responsable

Depuis le début des années 2000, Bouygues Telecom mène une politique environnementale. Cette démarche a été renforcée en 2025 avec la sortie de sa nouvelle feuille de route RSE, dont l'ambition est d'agir ensemble pour un numérique plus responsable, positif et inspirant.

Cette nouvelle feuille de route RSE s'articule autour de 3 grands axes d'engagement dont un s'intitulant « un numérique qui soutient la transition écologique » dédié aux enjeux environnementaux suivant :

- Accélérer la décarbonation de nos activités et assurer notre résilience,
- Optimiser notre utilisation des ressources et préserver la biodiversité.

Bouygues Telecom, la Voix de l'Enfant et le WWF France ont noué un partenariat tripartite pour accompagner les Français dans une expérience positive du numérique.

Bouygues Telecom, La Voix de l'Enfant, association de défense des enfants, et le WWF France, ONG vouée à la protection de l'environnement, ont décidé d'unir leurs forces pour mener des actions communes dont l'objectif est de renforcer la sensibilisation et la mobilisation sur les grands défis environnementaux et sociétaux que représente le développement rapide du numérique dans nos vies :

- **WWF France** pour éveiller les consciences sur les enjeux environnementaux du numérique
- **La Voix de l'Enfant** pour accompagner les familles face aux risques sociétaux
- **Bouygues Telecom** pour apporter son expertise numérique et porter une démarche RSE globale.

Dès 2025, des actions pédagogiques concrètes verront le jour, au croisement de l'écologie, du social et du numérique. Une série de contenus en ligne sera créée et diffusée par Bouygues Telecom. Elle viendra compléter les actions déjà réalisées autour de la parentalité numérique avec le programme « Reconnectés » de Bouygues Telecom.

Bouygues Telecom est engagé dans une coopération technique avec le WWF France pour limiter l'impact du numérique sur les ressources et préserver la biodiversité

Dans cette coopération technique, WWF :

- Accompagne Bouygues Telecom dans la mise en œuvre d'une stratégie de gestion responsable des ressources (béton, plastique, métaux, etc.) et dans la réalisation d'une cartographie des impacts, dépendances et disponibilités des ressources par typologie de ressources,
- Appuie Bouygues Telecom dans sa montée en expertise sur les enjeux de la prise en compte de la biodiversité dans ses activités et dans la définition d'un plan d'action dédié,
- Aide Bouygues Telecom à renforcer son positionnement d'opérateur engagé dans la transition écologique au travers d'actions en lien avec l'activité de plaidoyer du WWF,
- Sensibilise les équipes Bouygues Telecom aux liens entre ressources, biodiversité et climat au travers d'actions d'engagements collaborateurs.



Secteur	Grande Distribution
Type de partenariat	Accompagnement vers des pratiques durables
Actions de conservation	Systèmes alimentaires durables
Budget	Entre 100 et 250 K€

LE GROUPE CARREFOUR

Protection de la biodiversité à travers des objectifs scientifiques : « Science Based Targets for Nature » pour le Groupe Carrefour

En 2022, le Groupe Carrefour, un acteur international dans le secteur alimentaire, se positionne comme un leader de la distribution responsable en renforçant son engagement envers des pratiques de production durables ainsi que ses initiatives en matière de climat et de biodiversité.

Depuis 1998, Carrefour collabore avec WWF pour améliorer la durabilité de ses approvisionnements, promouvoir une consommation responsable et influencer les marchés vers des pratiques plus durables. Le renouvellement de ce partenariat en 2023 a pour but d'intensifier l'engagement de Carrefour sur les enjeux de durabilité et de transformer son modèle économique afin que ses activités respectent les limites planétaires, c'est-à-dire les seuils que l'humanité doit respecter pour vivre durablement dans des écosystèmes sains.

Pour atteindre cet objectif, Carrefour s'appuie sur la méthodologie Science Based Targets for Nature (SBTN), qui lui permet d'évaluer ses impacts et ses dépendances vis-à-vis de la biodiversité. Ce travail a conduit à l'identification d'indicateurs, d'objectifs et de plans d'action ambitieux pour la préservation de la biodiversité tout au long du cycle de vie de chaque produit, afin de réduire les impacts liés à :

- La dégradation des habitats
- La pollution
- Le changement climatique
- La surexploitation des ressources biologiques
- Les espèces invasives et autres perturbations

À l'issue d'une analyse approfondie et rigoureuse, l'objectif principal a été de :

- **Cartographier** les impacts et les dépendances à la nature
- **Prioriser** les enjeux du Groupe et garantir leur intégration dans l'initiative SBTN.

Grâce à cette analyse, Carrefour a déjà identifié **une liste de 13 commodités à risque** sur lesquelles il a commencé à établir des plans d'action. De plus, il fait partie des premières entreprises à travailler sur la fixation de cibles en 2023 pour les écosystèmes terrestres et d'eau douce. Ce travail pionnier s'inscrit dans le cadre de la sélection du groupe pour le programme pilote de SBTN. Ce programme regroupe 17 entreprises choisies pour être les premières à prendre des engagements scientifiques en accord avec le respect des limites planétaires.

Pour comprendre les implications concrètes de telles cibles sur sa stratégie de durabilité, le groupe s'est lancé, toujours de manière pionnière, dans la traduction de ces cibles en leviers d'action opérationnelle pour les métiers du groupe (achat, qualité, marketing) avec la réalisation d'une dizaine de fiches actions. La collaboration avec le WWF se poursuit maintenant pour comprendre comment intégrer ces nouveaux engagements dans la stratégie du groupe en impliquant toutes les parties prenantes.



Secteur	Fondation d'entreprise
Type de partenariat	Soutien aux projets du WWF
Actions de conservation	Océan
Budget	100 K€

FONDATION CARREFOUR

Agir ensemble pour la conservation des Requins de Méditerranée

Les populations de requins et de raies de la Méditerranée sont en forte baisse : plus de 50 % des espèces sont menacées d'extinction. Certaines des populations de ces animaux emblématiques ont diminué jusqu'à des extinctions locales, et la plupart des populations de requins de Méditerranée sont considérées comme effondrées.

Les requins sont des indicateurs de la santé des océans : ils influencent l'équilibre de la chaîne alimentaire ainsi que la structure et le fonctionnement globaux des écosystèmes marins. Leur importance écologique va bien au-delà de leur rôle prépondérant de grands prédateurs et leur déclin drastique est un signe inquiétant pour la santé globale de la Méditerranée et appelle une action urgente.

Les prises accessoires constituent la menace la plus importante pour les requins et les raies en Méditerranée. Malgré l'absence de pêcheries ciblées importantes pour les requins en Méditerranée, ils sont capturés en tant que prises indésirables ou accessoires (prises accessoires) dans la plupart des pêcheries de la région.

Afin de répondre à ces enjeux, le WWF France avec le soutien de la Fondation Carrefour :

- Évalue l'abondance et le comportement des Requins et des raies et identifie des habitats critiques des requins menacés en Méditerranée grâce à des systèmes de vidéo sous-marine à distance (BRUV). Les informations récoltées permettent de produire de la connaissance via la récolte d'informations sur les spécimens observés (taille, comportement, santé, etc.) et de commencer à concevoir des mesures de gestion appropriées pour les requins et les raies pélagiques, ainsi que pour d'autres grandes espèces (recommandations suggérées pour la restriction et/ou la fermeture temporelle de zones de pêche).
- Sensibilise et réunit dans des groupes de travail les parties prenantes (pêcheurs, scientifiques et gouvernements) pour minimiser les prises accessoires de requins lors de la pêche. L'objectif est d'accompagner la modification de stratégies de pêche dans plusieurs zones du projet en Méditerranée et ainsi réduire la mortalité des requins en danger. Les résultats des observations aideront les pays à respecter la législation adoptée qui les invite à identifier les habitats critiques pour les requins et les oblige à améliorer la collecte de données et à mettre en œuvre des activités visant à améliorer l'état de conservation des requins là où des activités de pêche sont menées.



Secteur	Alimentation durable
Type de partenariat	Soutien aux projets du WWF
Actions de conservation	Biodiversité & Agroforesterie
Budget	Entre 50K€ et 100K€

CARTE NOIRE SAS

Pour une production de café engagée

Carte Noire SAS, filiale du Groupe Lavazza, est n°2 du café Bio en France avec 15,6 % de part de marché en valeur*. Consciente que la production de cafés peut avoir un impact sur la faune et la flore dans les pays où il est cultivé, Carte Noire s'est engagé depuis 2022 en devenant partenaire de 1% for the Planet au travers de sa gamme bio, et en soutenant des ONG dont le WWF, qui œuvrent chaque jour sur le terrain.

Carte Noire SAS soutient ainsi le WWF France et le programme *Reflorestar* pour contribuer à la restauration des forêts dans l'état d'Espirito Santo au Brésil, en développant la production de café en agroforesterie et en préservant la biodiversité.

Ce programme porté par le WWF France et le WWF Brésil accompagne, forme et finance des planteurs de café dans la conservation et la restauration des forêts tropicales de l'État d'Espirito Santo, le 3^{ème} plus important producteur d'Arabica et 1^{er} plus important producteur de Cornillon du Brésil. Le projet a également permis le lancement d'une entreprise communautaire pour distribuer ce café, symbole des actions de conservation et de restauration de la forêt atlantique.

Le soutien de Carte Noire SAS a été essentiel pour développer ce projet pilote avec les communautés rurales et poser les fondations pour les années à venir d'une action à plus grande échelle dans la région. Le projet s'inscrit également dans un dynamique globale soutenue par l'état du Brésil de restauration de forêts qui a permis depuis son lancement il y a 10 ans d'intégrer 10 000 Ha et 4000 propriétaires engagés.

En 2025, Carte Noire a renouvelé son soutien au WWF France et au projet Reflorestar pour deux années supplémentaires.

* Source Nielsen ScanTrack CAM P05 2023



Secteur	Joaillerie et horlogerie
Type de partenariat	Soutien aux projets du WWF Communication & sensibilisation
Actions de conservation	Forêt Biodiversité
Budget	Entre 200 et 500 K€ par an

CHAUMET

Ensemble pour préserver les joyaux de la forêt

Historique

La philosophie qui sous-tend ce partenariat entre Chaumet et le WWF repose sur un engagement commun en faveur de la protection de la nature, source d'inspiration essentielle pour la Maison. Depuis sa création en 1780, Chaumet célèbre la beauté du monde naturel à travers ses créations emblématiques représentant fleurs, végétaux et animaux. Cette profonde admiration pour la nature et ses trésors se traduit aujourd'hui par un engagement concret en faveur de la préservation de la biodiversité.

En collaborant avec le WWF, Chaumet agit pour préserver les écosystèmes qui nourrissent sa créativité. Ce partenariat incarne le sens des responsabilités de la Maison envers la planète. C'est pourquoi Chaumet s'engage à avoir un impact fort en soutenant et en finançant des projets du WWF dédiés à la protection de la biodiversité. À travers cette initiative, la Maison démontre que le luxe peut, et doit, jouer un rôle positif face à la crise environnementale.

Partenariat actuel

Chaumet a décidé de soutenir l'initiative Nature Impact en France, en complément de deux projets locaux au Japon et en Chine. Ces projets sont tous inscrits dans la thématique de la gestion forestière durable.

Concernant Nature Impact, un premier appel à projets a été lancé en 2023. Il a conduit à sélectionner pour 2,9 millions d'euros de financements au bénéfice de 27 communes et de 3 propriétaires privés ou collectifs citoyens, tous porteurs de projets forestiers ambitieux et garantis sur le très long terme – 99 ans. Un 2e appel à projets a été lancé en 2025. Les pratiques valorisées concilient la protection avec la pleine-naturalité et la mise en place de réseaux d'arbres-habitats vivant (refuges pour de nombreuses espèces); la bonne gestion (favorisant un couvert continu) et la restauration des zones dégradées (ex. mares, tourbières et bords de rivières).

La maison Chaumet a décidé depuis début 2025 de soutenir Nature Impact et les projets forestiers des bureaux WWF au Japon et en Chine pour 3 années jusque début 2028.



Secteur	Production et distribution de fruits & légumes
Type de partenariat	Accompagnement vers des pratiques durables Communication & Sensibilisation
Actions de conservation	Systèmes alimentaires durables
Budget	Entre 100 K€ et 250 K€

LA COMPAGNIE FRUITIÈRE

Pour une production plus durable de la banane

Aujourd'hui, la banane est l'un des fruits les plus consommés dans le monde. Pourtant, comme l'a alerté la FAO en 2017, la filière de production est sujette à des risques importants : le développement rapide de résistances aux traitements en raison de la faible diversité génétique dans les plantations intensives, ainsi que le fort impact environnemental que cette culture peut avoir sur les sols, les forêts, l'air, l'eau, et la biodiversité.

Entre 2017 et 2022, le WWF France et la Compagnie Fruitière ont travaillé sur la transformation de ce système de production, en valorisant l'intégration de certains principes issus de l'agroécologie - notamment la diminution de l'usage de produits phytosanitaires de synthèse et la complexification des systèmes de culture pour protéger les sols - tout en poursuivant la mise en place de certifications sociales équitables.

En 2022, le WWF et la Compagnie Fruitière ont renouvelé leur partenariat pour 3 ans, afin de renforcer la prise de conscience et la mise en place de bonnes pratiques autour des principaux enjeux climat et biodiversité, à travers :

- La mobilisation et la formation des parties prenantes clés de la Compagnie Fruitière et du secteur pour susciter l'adhésion, diffuser les solutions et accélérer le changement des pratiques (interventions, communications internes et externes, etc.)
- La poursuite du travail de l'entreprise dans le cadre de l'initiative mondiale Science Based Targets pour définir une trajectoire de réduction d'émissions de GES aligné avec l'Accord de Paris.
- Le suivi de la stratégie de non conversion et le suivi des actions de réduction des phytosanitaires et de la production bio
- Le déploiement d'actions pour la préservation de la biodiversité à travers la participation au programme d'action dédié pour lutter contre le commerce illégal d'espèces sauvages [l'initiative Logistique&Transport](#) l'étude pour lutter contre les collisions entre les bateaux de la Compagnie fruitière et les cétacés et la participation à des groupes de travail sur le Bassin du Congo

[La Compagnie Fruitière est également mécène du fonds Nature Impact](#), le premier fonds basé sur la logique des Paiements de pratiques bénéficiant aux Services Écosystémiques (PSE) qui combine protection de la biodiversité et séquestration de carbone dans les forêts françaises.



Secteur	Assurances
Type de partenariat	Soutien de projets WWF France
Actions de conservation	Forêts
Budget	Entre 100 K€ et 250 K€

CNP ASSURANCES

Un engagement durable en faveur de la protection des forêts

Historique

La mission de CNP Assurances est de protéger les personnes sur des durées parfois très longues, ce qui les amène à asseoir leurs placements financiers sur des bases soutenables, et à avoir une politique RSE ambitieuse. A titre d'exemple, le groupe souhaite atteindre la neutralité carbone de son portefeuille d'investissement d'ici 2050; atteindre d'ici fin 2025 30 Md€ d'encours d'investissements verts; et faire valider d'ici 2024 par la Science Based Targets initiative (SBTi) sa trajectoire de décarbonation (scope 1, 2 et 3).

Depuis le rachat en Décembre 2021 de la part détenue par BPCE, CNP Assurances est devenu une filiale à 100 % de La Banque Postale qui est partenaire du WWF France.

Avec 57 736 hectares de forêts à fin 2022 (208 massifs), CNP Assurances est aussi la première entreprise propriétaire de forêts en France. Dès 2003, l'ensemble des forêts du patrimoine de CNP Assurances est éligibles à la certification PEFC (1) y adhèrent ou sont en cours d'adhésion, attestant ainsi que le bois est issu de forêts gérées durablement.

De plus, sur son patrimoine forestier en gestion, le groupe souhaite mesurer la biodiversité d'ici fin 2025 et consacrer 3% de la surface à des îlots de vieillissements et des zones en évolution naturelle, ce qui rejoint les ambitions stratégiques du WWF France au travers l'Initiative Nature Impact.

Le partenariat lancé fin 2023 concerne donc un soutien financier fort à l'initiative Nature Impact.

Partenariat actuel

Le partenariat avec CNP Assurances a été initié fin 2023 pour se concentrer sur une initiative majeure lancée par le WWF France en 2023 : « [Nature Impact](#) »

Nature Impact est le premier fonds dédié basé sur la logique des Paiements de pratiques bénéficiant aux Services Éco-systémiques d'intérêt général (PSE). L'initiative vise à protéger et restaurer la biodiversité dans les forêts françaises, lutter contre le changement climatique et favoriser la séquestration de carbone additionnelle.

Un premier appel à projets a été lancé en 2023. Il a conduit à sélectionner pour 2,9 millions d'euros de financements au bénéfice de 27 communes et de 3 propriétaires privés ou collectifs citoyens, tous porteurs de projets forestiers ambitieux et garantis sur le très long terme – 99 ans. Un 2^e appel à projets a été lancé en 2025. La première année, 5 projets forestiers ont été sélectionnés et vont être contractualisés grâce à des obligations réelles environnementales de 99 ans, soulignant la volonté du WWF-France de s'inscrire dans le temps long pour accompagner les sylviculteurs partenaires. Les pratiques valorisées concilient la protection avec la pleine-naturalité et la mise en place de réseaux d'arbres-habitats vivant (refuges pour de nombreuses espèces); la bonne gestion (favorisant un couvert continu) et la restauration des zones dégradées (ex. mares, tourbières et bords de rivières).

Déjà fortement mobilisée sur les enjeux forestiers et de biodiversité, CNP Assurances a décidé de soutenir le lancement de cette initiative et de contribuer à son déploiement depuis 2024.



Secteur	Jeu d'argent
Type de partenariat	Soutien de projets WWF France
Actions de conservation	Forêts
Budget	Entre 50 et 100 K€

FRANÇAISE DES JEUX

Un engagement continu basé sur une stratégie climat et une stratégie biodiversité

Historique

Lors de la COP21 en 2015, FDJ s'est engagée auprès du WWF France en soutenant dix projets de conservation dans le monde grâce au jeu « Solidaires pour un monde meilleur ».

Dans la continuité de cette opération, le WWF France et FDJ ont poursuivi leur collaboration autour de plusieurs axes:

- L'amélioration des pratiques sur l'enjeu du papier, en particulier sur l'aval de sa chaîne de valeur (collecte et recyclage des supports de jeux en fin de vie), la certification FSC et la préservation de la biodiversité.
- La sensibilisation et l'accompagnement des collaborateurs aux enjeux environnementaux
- Le développement d'une démarche numérique responsable dans le groupe FDJ
- Un accompagnement sur la revue des partenariats sportifs et activations en vue d'en réduire l'empreinte environnementale et biodiversité associée

Partenariat actuel

Le partenariat avec la Française des Jeux été renouvelé en 2022•2023 pour se concentrer sur une seule initiative majeure lancée par le WWF France en 2023 : « [Nature Impact](#) »

Nature Impact est le premier fonds dédié basé sur la logique des Paiements de pratiques bénéficiant aux Services Éco-systémiques d'intérêt général (PSE). L'initiative vise à protéger et restaurer la biodiversité dans les forêts françaises, lutter contre le changement climatique et favoriser la séquestration de carbone additionnelle.

Un premier appel à projets a été lancé en 2023. Il a conduit à sélectionner pour 2,9 millions d'euros de financements au bénéfice de 27 communes et de 3 propriétaires privés ou collectifs citoyens, tous porteurs de projets forestiers ambi-tieux et garantis sur le très long terme – 99 ans. Un 2e appel à projets a été lancé en 2025. Les pratiques valorisées concilient la protection avec la pleine-naturalité et la mise en place de réseaux d'arbres-habitats vivant (refuges pour de nombreuses espèces); la bonne gestion (favorisant un couvert continu) et la restauration des zones dégradées (ex. mares, tourbières et bords de rivières).

Déjà fortement mobilisée sur les enjeux forestiers et de biodiversité, la Française des Jeux a décidé de soutenir le lancement de cette initiative et de contribuer à son déploiement en 2025.



Secteur	Nautisme
Type de partenariat	Soutien à des pratiques durables Communication et sensibilisation
Actions de conservation	Océan
Budget	Entre 250 K€ et 500 K€

FOUNTAINE PAJOT

Le Groupe Fountaine•Pajot, concepteurs et constructeurs de bateaux depuis 1976, s'engage aux côtés du WWF France pour soutenir la préservation de la posidonie et mobiliser les acteurs de la plaisance vers des pratiques plus responsables.

Véritable poumon de la Méditerranée, la posidonie est mise à mal depuis des décennies. 10 % de sa surface a disparu en 50 ans en France, 34 % sur l'ensemble du bassin méditerranéen. L'une des causes majeures de dégradation de la posidonie est le mouillage ou ancrage des bateaux.

Un partenariat pour sensibiliser et mobiliser les acteurs

Face à ce constat, le Groupe Fountaine Pajot et le WWF France ont oeuvré ensemble pour faire évoluer les pratiques :

- À travers un soutien de Fountaine Pajot au projet de conservation du WWF France, qui s'articule autour d'une action auprès des collectivités sur la façade méditerranéenne pour le déploiement de zones de mouillages organisées, du lancement d'une campagne de communication et de sensibilisation au niveau national sur la protection de la posidonie et de la mise en place d'un projet de préservation autour du "Carbone bleu"
- À travers son plan stratégique Odyssea 2024, le Groupe Fountaine Pajot a mis en oeuvre
 - Des actions de sensibilisation aux enjeux de protection de la posidonie en déployant une signalétique dédiée, accessible à tous les acteurs qui le souhaitent, quel que soit le type ou la marque de bateau, afin de faire évoluer les pratiques d'ancrage des plaisanciers.
 - Un travail avec les équipementiers pour implémenter des cartes de navigation électroniques qui signalent les zones protégées de posidonie aux plaisanciers et ainsi faire évoluer les pratiques des plaisanciers.
 - Une démarche auprès de ses parties prenantes du secteur du nautisme pour les inciter à rejoindre l'Alliance Posidonie et déployer leur plan d'actions (confrères, fédération, fournisseurs, clients).
 - La définition d'une trajectoire de décarbonation compatible avec les Accords de Paris dans le cadre de l'initiative mondiale Science Based Targets qui vise à servir de référence pour le secteur.
 - L'amélioration continue de l'approvisionnement en bois responsable via l'outil d'évaluation des risques du WWF et la mise en place d'une politique d'achats

En juin 2025, Fountaine Pajot et le WWF France ont renouvelé leur partenariat pour trois années supplémentaires. Ce nouvel engagement permettra de poursuivre les actions de protection de la Posidonie, mais aussi d'élargir le champ d'action du Groupe aux enjeux de gestion durable du bois, en soutenant des initiatives de préservation des forêts primaires dans le Bassin du Congo.



Secteur	Distribution de gaz
Type de partenariat	Accompagnement vers des pratiques durables Communication & sensibilisation
Actions de conservation	Climat Énergie Agriculture durable
Budget	Supérieur à 250 K€

GRDF

Accélérer le développement durable du gaz renouvelable

GRDF, principal gestionnaire de réseau de distribution public de gaz en France, est un acteur de la transition énergétique en accompagnant la décarbonation de ses clients mais également en mobilisant toute la filière du gaz renouvelable afin d'être en capacité d'injecter 100% de gaz renouvelables dans ses réseaux d'ici à 2050.

Initié en 2018, le partenariat entre GRDF et le WWF France vise en premier lieu à promouvoir le développement de pratiques agricoles susceptibles de fournir les matières premières organiques nécessaires à la méthanisation, tout en s'intégrant dans un modèle d'agroécologie sobre en engrais, en produits phytosanitaires, et soucieux des sols. Publié en mars 2020, le rapport [Méthanisation agricole : quelles conditions de durabilité de la filière en France ?](#) permet d'apporter des réponses à ces enjeux.

Renouvelé en 2024, la nouvelle phase du partenariat vise à accompagner les différents acteurs de méthanisation agricole à un moment clé de la structuration de la filière, de ses modèles d'approvisionnement, en tenant compte des enjeux environnementaux et climatiques, afin d'assurer la durabilité de la filière.

Le partenariat est structuré autour des axes de collaborations suivants :

- La consolidation et la valorisation des travaux menés ensemble autour de l'évolution de la filière gaz renouvelables (méthanisation agricole), et plus particulièrement le cadre de durabilité élaboré de manière collective et publié en 2020 (qui a fait l'objet d'une mise à jour en 2024 par la publication du rapport [Durabilité de la méthanisation agricole : défis et opportunités](#). Les travaux se sont également élargis à la valorisation durable des biodéchets et à la mobilisation durable de la biomasse pour la méthanisation, avec la production d'un [guide identifiant les conditions de durabilité de la gestion des biodéchets](#) à destination des collectivités.
- La mise en œuvre d'une démarche de progrès multipartite axée sur le développement de pratiques agroécologiques dans le cadre de projets de méthanisation. Cet axe se formalise par un appel à projet lancé en mars 2025 permettant aux fermes lauréates de bénéficier d'un accompagnement technique associant GRDF, le WWF France et des acteurs de la recherche et du conseil agricole afin de les soutenir dans une démarche de transition agroécologique, tout en identifiant les bonnes pratiques sur le volet environnemental dans le cadre de leur projet de méthanisation. Les résultats de ces accompagnements feront l'objet de publications et d'autres actions de valorisation.
- L'accompagnement de GRDF dans le développement de son exemplarité, notamment dans la mise en œuvre de son projet d'entreprise et de sa politique RSE, au travers d'un retour critique sur les objectifs et actions de la stratégie RSE de GRDF et d'interventions auprès des salariés de GRDF (thématiques de la décarbonation, de la protection de la biodiversité, transition agro écologique des systèmes agricoles, adaptation au changement climatique, comptabilité carbone...).
- La contribution de GRDF à la préservation des écosystèmes, au travers d'un engagement de mécénat en faveur de l'initiative Nature Impact du WWF France.



Secteur	Fabrication et distribution de produits du bâtiment
Type de partenariat	Soutien aux projets du WWF
Actions de conservation	Forêts
Budget	Entre 100 K€ et 250 K€

HERIGE INDUSTRIES

Soutenir un projet terrain en faveur de la biodiversité

En 2021, HERIGE Industries, ETI vendéenne du secteur du bâtiment, et le WWF France ont initié un partenariat de trois ans visant à renforcer l'engagement du Groupe sur le volet carbone, à soutenir un projet terrain du WWF en faveur de la préservation de la biodiversité en forêts françaises et à sensibiliser les collaborateurs et parties prenantes clés.

En 2024, HERIGE Industries a souhaité poursuivre son soutien au projet Nature Impact. Cette initiative a pour objectif de financer des projets de préservation, de restauration et de gestion durable de forêts à haute valeur de conservation en France métropolitaine, en s'appuyant sur le mécanisme des paiements pour services écosystémiques (PSE). Avec Nature Impact, le WWF France vise la conservation effective de 15 000 ha de forêts et la séquestration durable de 400 000 tCO₂e additionnels sur 30 ans.



Secteur	Luxe et Fondation d'entreprise
Type de partenariat	Accompagnement vers des pratiques durables Soutien aux projets du WWF
Actions de conservation	Vie sauvage
Budget	Supérieur à 500 K€

GROUPE HERMÈS ET FONDATION D'ENTREPRISE HERMÈS

Pour la préservation des patrimoines naturels et des écosystèmes

Partenaires depuis 2016, le WWF France, Hermès International et la Fondation d'entreprise Hermès inscrivent leur collaboration dans la durée avec pour objectif de contribuer à la préservation des patrimoines naturels et des écosystèmes.

Durant une première phase de partenariat de quatre années, le WWF France a accompagné Hermès International dans l'évaluation des principaux enjeux environnementaux de quatre de ses filières d'approvisionnement et l'identification de solutions pour y répondre. Un travail spécifique sur les enjeux liés au risque hydrique a notamment été mené avec l'outil d'évaluation de l'empreinte eau douce du WWF : le *Water Risk Filter*.

En 2019, cette collaboration a été prolongée pour quatre années supplémentaires afin de capitaliser sur les actions réalisées durant la première phase du partenariat, et d'approfondir les travaux visant à identifier des leviers de transition de filières, ainsi que d'accompagner sur les engagements climat et biodiversité du Groupe. Le partenariat s'est ainsi renforcé autour de la trajectoire de réduction des émissions de gaz à effet de serre du Groupe et une mesure de son empreinte biodiversité. Hermès International a notamment validé en 2022 un objectif de réduction de ses émissions de GES compatible avec une trajectoire limitant le réchauffement climatique à 1.5°C dans le cadre de l'initiative mondiale *Science Based Targets* (SBTi). Hermès International a également démarré un travail d'évaluation pour mesurer son empreinte biodiversité avec l'approche GBS (*Global Biodiversity Score*®) développée par la CDC Biodiversité.

Dans la poursuite de la dynamique initiée en 2023, notre partenariat a été renouvelé en 2024 pour trois nouvelles années, avec la vocation d'accompagner Hermès International sur les sujets suivants :

- L'approfondissement de nos travaux sur la durabilité des filières de matières naturelles, et l'extension à de nouvelles filières sur les matières iconiques, incluant des projets pilotes.
- La poursuite du déploiement du Science Based Target Network (SBTN), avec les étapes 3 (fixation de cibles relatives aux pressions sur la biodiversité) et 4 de SBTN (mise en place de plans d'action pour atteindre ces cibles).
- L'accompagnement d'Hermès dans l'identification de potentielles parties prenantes.
- La poursuite du cycle de conférences thématiques afin de sensibiliser en interne les collaborateurs.
- Un appui pour passer à l'échelle avec l'extension du partenariat à l'international, et l'exploration d'une démarche de contribution volontaire pour la biodiversité.

Sur le plan philanthropique, la Fondation d'entreprise Hermès s'est également engagée dès 2016 auprès du WWF France pour la préservation de notre patrimoine naturel et des écosystèmes en soutenant la lutte contre la criminalité liée aux espèces sauvages, quatrième activité criminelle transnationale au monde. L'engagement de la Fondation d'entreprise Hermès sur les années 2023 et 2024 a permis au WWF France et à TRAFFIC de consolider leurs projets de lutte contre la criminalité liée aux espèces sauvages, notamment au travers du soutien au déploiement de TWIX en Afrique de l'Est et en Asie du Sud-Est.



Secteur	Agroalimentaire
Type de partenariat	Mécénat
Actions de conservation	Biodiversité Faune sauvage
Budget	Entre 100 K€ et 250 K€

KUSMI TEA

La coopération débutée en 2018 entre le WWF et Kusmi Tea a permis de passer la part de bio dans leur approvisionnement de 15 % (2017) à 98 % (2021).

Kusmi Tea a souhaité poursuivre son engagement aux côtés du WWF en 2023 en qualité de mécène pour protéger le tigre, espèce emblématique des régions productrices de thé, et aujourd'hui en danger d'extinction selon la liste rouge des espèces menacées de l'UICN.

Ce projet s'inscrit dans le cadre de la mise en œuvre de la nouvelle stratégie de conservation du tigre (2023-2034) du WWF, dont la vision est d'assurer une présence à long terme de populations de tigres sauvages.

Le programme s'articule autour de cinq objectifs principaux :

- Aller vers la coexistence entre les hommes et les tigres
 - Mettre fin à l'exploitation : braconnage des tigres, commerce des proies
 - Sécuriser des habitats connectés
 - Élargir l'aire de répartition actuelle du tigre
 - Sécuriser le soutien des parties prenantes politiques, financières et de la société civile à leur conservation
- Kusmi Tea s'est également engagé à sensibiliser ses collaborateurs en interne et ses consommateurs sur les enjeux de préservation.

Kusmi Tea s'est également engagé à sensibiliser ses collaborateurs en interne et ses consommateurs sur les enjeux de préservation.



Secteur	Banque et Assurances
Type de partenariat	Accompagnement vers des pratiques durables Communication et sensibilisation Soutien aux projets du WWF
Actions de conservation	Climat et énergie Biodiversité
Budget	Entre 250 et 500 K€

LA BANQUE POSTALE

Accélérer le développement d'une finance engagée

Dans la lignée du partenariat avec le Groupe La Poste, La Banque Postale et le WWF France sont en partenariat depuis 2021 dans le but d'accélérer le développement d'une finance engagée dans les efforts d'atténuation du changement climatique, de préservation de la nature et d'adaptation des modes de vie.

En effet, la thématique de la finance durable est une priorité du réseau WWF dans le monde. Ainsi, le WWF France contribue activement aux travaux internationaux à travers quatre piliers : l'alignement des portefeuilles avec l'Accord de Paris, la taxonomie européenne, la finance & biodiversité, et l'influence des banques centrales.

Le plan stratégique « La Banque Postale 2030 : la transition juste en action » résonne avec cette mission du WWF de promouvoir le développement d'une finance engagée.

Un premier partenariat de 18 mois a été signé en 2021 afin d'accompagner La Banque Postale dans l'alignement de ses portefeuilles avec les objectifs climatiques et sociaux, dans la transformation de la conception des offres, en s'assurant notamment de la pertinence du modèle de l'Indice d'Impact Global - un indicateur innovant et propriétaire permettant de mesurer les impacts environnementaux, sociaux et régionaux des transactions de prêt et d'investissement -, ainsi que dans l'engagement interne et la sensibilisation des collaborateurs.

Notre partenariat a été renouvelé fin 2023 pour deux ans, avec la vocation d'accompagner La Banque Postale pour :

- La conception d'offres plus responsables, dans le cadre d'une démarche globale d'accélération du financement de la transition écologique, avec :
 - La poursuite des travaux déjà engagés sur l'Indice d'Impact Global (IIG),
 - Un accompagnement de La Banque Postale sur la conception d'offres tests. Nous avons ainsi effectué une revue critique de l'IIG appliqué à l'immobilier, en amont du lancement du Crédit Immobilier à Impact, annoncé par La Banque Postale le 6 juillet 2023. Nous avons également accompagné La Banque Postale sur la conception d'une seconde offre : la carte bancaire à impact, lancée le 3 décembre 2024.
- L'alignement des portefeuilles de La Banque Postale avec les objectifs climatiques et sociaux, avec :
 - Un appui sur l'appropriation en interne du futur standard SBTi Net Zero, et,
 - Une co-construction du plan de transition permettant d'atteindre les objectifs Near Term et Net Zero. L'identification et la définition des priorités sur le sujet Biodiversité, avec en premier lieu la construction d'une politique ambitieuse de lutte contre la déforestation et la conversion des écosystèmes naturels, qui sera suivie des autres politiques prévues à la feuille de route Biodiversité de La Banque Postale. Nous avons également apporté notre appui à la construction du rapport climat et nature de La Banque Postale, aligné avec les recommandations de la TCFD et de la TNFD.
- La sensibilisation des collaborateurs et favoriser l'engagement interne.

Sur le plan philanthropique, nous avons initié une approche de contribution volontaire additionnelle au bénéfice de la biodiversité et du climat, via des projets de terrain.

La Banque Postale a en effet rejoint, en tant que membre fondateur, l'initiative Nature Impact lancée en mai 2023 par le WWF France - le premier fonds dédié basé sur la logique des Paiements de pratiques bénéficiant aux Services Écosystémiques (PSE) qui combine protection de la biodiversité et séquestration de carbone.

L'initiative financera dans un premier temps des projets de préservation, restauration et gestion durable des forêts à haute valeur de biodiversité de France métropolitaine, proposant ainsi une coopération inédite entre les acteurs forestiers et le monde économique.



Secteur	Services postaux
Type de partenariat	Accompagnement vers des pratiques durables Communication et sensibilisation
Actions de conservation	Climat et Énergie Biodiversité
Budget	Entre 100 K€ et 250 K€

LE GROUPE LA POSTE

Ensemble pour une contribution climat et biodiversité

Le groupe La Poste est un acteur multi-métiers, à la fois opérateur de services postaux, bancaires, et d'assurance, opérateur de téléphonie mobile, fournisseur de services numériques et de solutions e-commerce. Face aux défis actuels et à venir, le groupe est engagé de longue date dans une démarche de responsabilité sociale, sociétale et environnementale et collabore avec le WWF France via la BSCC (Branche Service Courrier Colis) depuis 2008 dans la prise en compte de ses enjeux environnementaux clés et la réduction de son empreinte écologique.

En 2017, le groupe a notamment rejoint l'initiative mondiale Science Based Target (SBTi) en contribuant au développement de la méthodologie liée au secteur de la finance, et en fixant sur le secteur du transport un objectif de réduction de 30% de ses émissions d'ici 2025 (validée par l'initiative en 2019).

Au cours du dernier partenariat qui s'est achevé fin 2022, le groupe La Poste et WWF ont concentré leurs efforts sur :

- **L'accompagnement du groupe dans sa démarche et ambition net zéro** – via l'apport de conseils sur sa stratégie de décarbonation de moyen à long terme, en particulier sur les énergies retenues pour les transports de longue distance et ses nouveaux [objectifs SBTi](#) (Science Based Target).
- **La mobilisation du secteur dans la lutte contre le trafic illégal d'espèces sauvages**, via la participation du Groupe à l'initiative du WWF intitulée [Initiative Transport & logistique](#), lancée en 2022 et qui regroupe plusieurs acteurs français de la logistique et des transports. L'objectif de cette initiative est de favoriser entre ces acteurs moteurs le partage d'informations sur le commerce illégal d'espèces sauvages, d'identifier de potentielles zones de vulnérabilité sur les chaînes de transport, et de développer des outils qui permettront d'atténuer les risques de trafic. L'ambition de ce groupe sur ce sujet est également de sensibiliser le secteur et d'entraîner d'autres acteurs dans leur sillage.

Partenaires de longue date, le Groupe La Poste et WWF ont décidé de lancer une nouvelle phase partenariale en ce début 2023 avec pour objectif d'étendre le partenariat aux enjeux biodiversité et économie circulaire, actuellement au cœur des nouvelles priorités du Groupe La Poste. Cette nouvelle collaboration de deux ans aura donc pour objectifs :

- D'accompagner le groupe La Poste sur sa stratégie et plan d'actions biodiversité (Zéro Perte Nette, Zéro Artificialisation Nette, transport illégal d'espèces sauvages, approche sur les crédits biodiversité, ...).
- D'accompagner le Groupe dans ses travaux sur l'économie circulaire (contribution au projet La Poste de construction d'une méthode d'empreinte et trajectoire ressources des entreprises, trajectoire Ressources du Groupe, ...)
- Mais aussi de continuer à conseiller le groupe dans sa stratégie de décarbonation et dans ses efforts pour remplir l'objectif d'être [Net zéro d'ici 2040](#).



Secteur	Textile
Type de partenariat	Accompagnement vers des pratiques durables Communication et sensibilisation Soutien aux projets du WWF
Actions de conservation	Eau douce
Budget	Entre 250 et 500 K€ par an

LACOSTE

Optimiser la consommation d'Eau et contribuer à préserver la Biodiversité

La démarche de Lacoste en matière de développement durable est pilotée par une équipe interne sous la direction stratégique. En étroite collaboration avec les différentes directions de l'entreprise, l'équipe RSE déploie opérationnellement les priorités définies, pilotées au sein de chaque direction concernée. Le Comex est sponsor et garant de cette démarche et de son application.

Le partenariat Lacoste x WWF, d'une durée de 3 ans, couvre 3 thématiques :

- Accompagnement de WWF sur le cahier des charges coton de Lacoste : analyse critique de WWF sur la V2 du cahier des charges à la suite des premiers retours transmis lors de la pré-étude
- Soutien sur l'élaboration de la stratégie biodiversité de Lacoste et notamment Eau douce : en s'appuyant sur les premières recommandations formulées sur la norme coton, mener une analyse plus approfondie sur une sélection de zones géographiques pour mieux identifier les défis locaux et proposer une feuille de route d'amélioration
- Plan de communication dédié aussi bien pour une communication institutionnelle qu'interne chez Lacoste

La Préservation et restauration de la biodiversité via le soutien à 2 projets terrain du WWF :

Préservation de la biodiversité en Brenne (France)

En France, de nombreuses zones humides d'importance écologique majeure sont associées à des activités économiques ancestrales, parmi lesquelles la pisciculture d'étang. Celle-ci est cruciale pour le maintien de la qualité écologique de ces zones humides lorsqu'elle est pratiquée de manière « douce », c'est-à-dire avec des pratiques qui laissent de la place aux écosystèmes associés (roselières, etc.), qui limitent les apports extérieurs, et qui laissent du temps aux processus écologiques.

Par ailleurs, la pisciculture d'étang est parfois économiquement fragile, tiraillée entre des pressions à l'intensification et une rentabilité pas toujours assurée.

Le projet :

- soutient la conservation des zones humides réalisée par la Réserve Naturelle de Chérine.
- encourage et finance les bonnes pratiques de gestion piscicole par le biais de paiements pour services écosystémiques

Building resilient Asian Deltas (Delta du Mékong)

Les grands deltas d'Asie abritent plus de 400 millions de personnes et plus de 10 mégapoles. Ils abritent les écosystèmes les plus productifs du monde et sont indispensables pour l'économie, la sécurité alimentaire et le développement durable de l'ensemble de tout le continent.

Ces deltas sont aujourd'hui soumis à de nombreuses pressions, menaçant leur fonctionnement et donc le rôle fondamental qu'ils ont : barrages hydroélectriques mal planifiés, extraction de sable dans les rivières, développement côtier non coordonné, extraction excessive des eaux souterraines, etc. Autant de facteurs qui sapent la capacité naturelle des systèmes deltaïques à se maintenir. Comme le souligne le rapport spécial du GIEC sur l'océan et la cryosphère dans un climat en changement (SROCC), les impacts croissants du changement climatique, y compris l'élévation du niveau de la mer, les changements dans les régimes de précipitations et l'intensification des événements météorologiques extrêmes, aggravent encore ces menaces.



Secteur	Industrie du pneu
Type de partenariat	Accompagnement vers des pratiques durables Soutien aux projets du WWF
Actions de conservation	Forêts Climat et biodiversité Climat et énergie
Budget	Supérieur à 250 K€

LE GROUPE MICHELIN

Pour un marché du caoutchouc naturel responsable et une mobilité durable

Depuis 10 ans, Michelin et le WWF poursuivent l'ambition de transformer ensemble la culture et le marché de l'hévéa pour de meilleures pratiques.

Michelin a franchi plusieurs étapes clés au cours de ces dernières années : depuis la publication de sa Politique de Caoutchouc Naturel Responsable en juin 2015, en passant par la transformation du secteur du pneumatique par le biais d'influence conjointe auprès des concurrents.

Le partenariat a continué dans cette dynamique en entraînant plus largement les acteurs clés du secteur (producteurs, transformateurs, utilisateurs, ONG) et de l'ensemble de la chaîne d'approvisionnement via la création de la Plateforme Internationale pour un Caoutchouc Naturel Durable (Global Platform for Sustainable Natural Rubber, GPSNR).

Cette dernière définit des politiques de durabilité ambitieuses en regroupant des acteurs clés du secteur pour que la culture durable du caoutchouc naturel devienne la norme. La GPSNR élabore les standards liés au caoutchouc naturel durable pour accroître la performance sociale, économique et environnementale tout au long de la chaîne de valeur. Elle constitue une opportunité unique de faire évoluer l'ensemble de la chaîne de valeur vers plus de durabilité.

Depuis 2019, Michelin et WWF France ont élargi leur partenariat aux sujets climat et biodiversité, en ouvrant la collaboration aux thématiques suivantes :

- l'engagement du groupe Michelin dans l'initiative Science-Based Targets (SBTi),
- un travail commun autour du capital naturel dans le cadre de la stratégie Biodiversité à horizon 2030 du groupe. Ainsi Michelin a rejoint le Lab Capital Naturel du WWF France et a décidé de tester une des méthodologies de soutenabilité forte, SBTN, afin d'objectiver, de quantifier et puis de réduire l'impact de ses activités sur la biodiversité.

Michelin et le WWF France ont renouvelé leur partenariat en novembre 2023 pour 4 années supplémentaires. Les objectifs de la feuille de route sont redéfinis annuellement, et ont porté sur les thématiques suivantes au cours de la période passée :

- Stratégie nature et politique environnement : accompagnement critique dans la définition du plan de transition nature et dans la mise à jour de la politique environnement du groupe
- Biodiversité : poursuite des travaux SBTN step 3, notamment sur la définition de cibles qualité eau suite au pilote step 3 appliqué à l'eau douce, ainsi qu'au lancement de cibles Land
- Matériaux renouvelables ou recyclés : accompagnement sur la définition des principes de durabilité pour l'usage de matériaux biosourcés dans les activités et opérations du groupe Michelin.



Secteur	Fondation d'entreprise
Type de partenariat	Soutien aux projets du WWF
Actions de conservation	Forêts
Budget	Supérieur à 500 K€

MICHELIN • FONDATION D'ENTREPRISE

Sociobiodiversité en Amazonie :: une expérience réussie de gestion durable de la forêt pour lutter contre la déforestation

Cette initiative joue un rôle fondamental dans la préservation de la forêt de l'État d'Amazonas et de sa riche socio-biodiversité en renforçant l'économie locale, en fournissant des revenus aux communautés locales, qui ne se tournent plus vers des activités illégales liées à la déforestation en cultivant l'hévéa de façon durable.

Cette troisième phase du projet (2024-2027) vise à étendre l'initiative au-delà de la phase pilote, avec pour objectif de conserver directement 280 000 ha de forêt, d'impliquer 800 familles, et de développer un modèle économique viable dans la région, permettant de conserver la forêt de la zone de façon durable dans le temps. L'abondance d'espèces dans la zone du projet, le nombre d'hectares conservés, la diminution de la dégradation de la forêt grâce au projet sont autant d'indicateurs clés de résultats du projet.



Secteur	Cosmétique
Type de partenariat	Sensibilisation
Actions de conservation	Océan Vie sauvage
Budget	Entre 250 K€ et 500 K€

MELVITA

Melvita s'engage avec le WWF France pour la biodiversité marine en préservant les tortues, en Guyane et en Nouvelle-Calédonie pendant 4 ans.

Melvita, entreprise française de cosmétique certifiée bio et B-Corp créée il y a 40 ans, est un acteur engagé pour la préservation de la biodiversité.

Le partenariat entre Melvita et le WWF France poursuit les objectifs suivants :

- Soutenir les projets du WWF France de préservation des tortues marines en Guyane et Nouvelle-Calédonie :
En participant au financement de projets de préservation des tortues marines du WWF France, Melvita s'engage pour la protection de la biodiversité, conformément à ses engagements pris pour 2025. Ces deux projets ont pour objectifs de limiter les captures accidentelles de tortues olivâtres lors de la ponte sur les plages de Cayenne d'une part, et de déployer des balises et de développer un inventaire précis de la distribution des pontes sur les îlots néo-calédoniens d'autre part.
- Appuyer Melvita dans sa volonté de sensibiliser ses salariés et ses clients à la préservation de la biodiversité marine : en 2023, Melvita a déployé une édition limitée pour la sauvegarde des tortues dans le cadre des 40 ans de la marque et poursuit sa mission de sensibilisation du grand public et de ses salariés à travers sa communication et l'organisation d'événements en interne.



Secteur	Fondation d'entreprise
Type de partenariat	Soutien aux projets du WWF
Actions de conservation	Eau douce Climat
Budget	Entre 100 K€ et 250 K€

MIROVA FOUNDATION

Soutien du WWF France sur deux projets contribuant à la conservation des nouveaux écosystèmes d'eau douce en zone de montagne, et au soutien à la sobriété et la résilience agricoles en eau

De 2017 à 2022, Mirova et WWF France ont été partenaires pour le développement et la gestion du fonds « *Land Degradation Neutrality* » (LDNF), avec l'objectif de lutter contre la dégradation en restaurant des terres dégradées. En mars 2022, le Fonds de dotation « *Mirova Foundation* » - dédié au mécénat et à la philanthropie au sein de Mirova – s'est engagé avec le WWF France sur un mécénat de trois années. Par son action, Mirova Foundation contribue à transformer la société pour que chacun puisse construire les conditions de son propre avenir à travers trois leviers prioritaires d'émancipation et d'autonomisation : l'éducation, l'emploi, l'accès aux ressources essentielles. *Mirova Foundation*, se situe au cœur de la mission de l'entreprise et agit au-delà de la sphère économique et financière pour soutenir des structures d'intérêt général.

Dans ce cadre, Mirova Foundation soutient deux projets innovants menés par le WWF France en métropole :

Projet *Ice&Life* - pour une meilleure connaissance et protection des nouveaux écosystèmes d'eau douce formés par le retrait glaciaire

Le projet *Ice&Life* se propose, avec une approche systémique, d'étudier et d'anticiper les conséquences de la transition inédite qui métamorphose peu à peu l'ensemble de la planète et les écosystèmes glaciaires.

Initié et coordonné par le glaciologue Jean-Baptiste Bosson (Asters - Conservatoire d'Espaces Naturels de Haute-Savoie, IUCN et l'association Marge Sauvage), ce projet réunit, pour mener à bien ces objectifs, une équipe de recherche interdisciplinaire, des organisations de conservation de la nature et des leaders emblématiques.

En trois ans, *Ice&Life* a permis de réaliser des avancées majeures en termes de cartographie et d'analyse de l'évolution des écosystèmes alpins et post-glaciaires. Le projet a lancé des études inédites sur les services écosystémiques et renforcé les actions de préservation locales et nationales. Il contribue également à la Stratégie Nationale Biodiversité 3 et porte au niveau international l'ambition d'un traité de protection des écosystèmes glaciaires. Enfin, festivals, documentaires et productions artistiques ont sensibilisé un large public à l'urgence de protéger ces milieux uniques.

Projet de soutien à la sobriété et la résilience agricoles en eau

Ce projet vise à mettre en place une démarche territoriale de soutien à l'agriculture durable sobre en eau, et à proposer des solutions de compromis permettant de soulager les tensions sur la ressource en eau dans une région touchée à la fois par les sécheresses croissantes, et l'industrialisation agricole.

Le territoire de la Drôme a été retenu après une phase d'analyse approfondie de différents bassins et projets. Deux projets pilotes ont pu être lancé : le premier soutient l'installation de nouveaux agriculteurs en intégrant des diagnostics sur l'eau et les sols ainsi qu'un accompagnement technique pour orienter les pratiques vers une meilleure gestion des ressources, tandis que le second offre un droit à l'expérimentation permettant de tester des pratiques agroécologiques et des mesures favorisant la rétention d'eau, en sécurisant les risques afin d'accélérer la transition du territoire.

Mirova Foundation soutient également ce projet à travers du mécénat de compétences avec un collaborateur de l'équipe de Recherche ESG de Mirova, expert des projets liés aux problématiques de l'eau. Un travail conjoint de sensibilisation sur ces enjeux est également mené avec *Mirova Foundation*.

Lien : <https://mirova-foundation.org/actions/favoriser-une-meilleure-resilience-et-gestion-de-la-ressource-en-eau/>

Moët Hennessy

Secteur	Industrie vins et spiritueux
Type de partenariat	Accompagnement vers des pratiques durables
Actions de conservation	Eau douce
Budget	300 K€ sur 3 ans

MOËT HENNESSY

Moët Hennessy, branche « vins et spiritueux » du Groupe LVMH, regroupe aujourd'hui 25 maisons (Dom Pérignon, Ruinart, Veuve Clicquot, etc.), commercialisant 4 catégories de produits (champagne, spiritueux, vins mousseux et vins tranquilles), distribués au sein de 160 marchés.

WWF et Moët Hennessy ont engagé un partenariat mi 2023 qui couvre les axes suivants :

Accompagnement du WWF sur la mise en place d'une stratégie eau douce

WWF accompagne Moët Hennessy dans la définition d'une stratégie sur l'eau douce ainsi que la définition d'un plan d'actions à mettre en place portant sur :

- L'identification des zones ayant un risque hydrique élevé, selon la dépendance à l'eau des sites et leur importance/matérialité pour Moët Hennessy
- La définition d'actions stratégiques pour une meilleure gestion de cette ressource par Moët Hennessy et une meilleure résilience de ses domaines

Réalisation d'études d'enjeux sur l'eau en Charente, Argentine et Provence

WWF a produit des études sur les enjeux de l'usage de l'eau douce sur les territoires prioritaires où Moët Hennessy détient des activités viticoles. Ces études ont permis d'estimer les risques futurs de raréfaction de la ressource eau et de faire des recommandations pour un usage responsable adaptées à chacun des contextes.

Accompagnement sur une stratégie détaillée pour une gestion responsable de l'eau dans les territoires en Provence

WWF accompagne Moët Hennessy depuis mi-2025 dans la définition d'une stratégie et d'un plan d'action pour améliorer la gestion de l'eau dans ses vignobles de Provence, avec pour objectif la possibilité de lancer des réalisations concrètes en 2026-2027.



Secteur	Parfums et cosmétiques
Type de partenariat	Accompagnement vers des pratiques durables Soutien aux projets du WWF
Actions de conservation	Capital naturel, Vie sauvage, Eau douce, Forêts
Budget	Supérieur à 500 K€/an

PARFUMS CHRISTIAN DIOR

Partenaire pour la régénération de la biodiversité

Parfums Christian Dior, acteur international des parfums et cosmétiques, s'engage pour la conservation de la biodiversité et la réduction de son empreinte environnementale. Soucieuse d'accélérer ses actions en faveur de l'environnement, la Maison Parfums Christian Dior choisit de développer un partenariat de trois ans avec le WWF pour faire de la culture des plantes à fleurs un vecteur de régénération de la biodiversité. Ce partenariat se décline en deux volets : un partenariat technique et un axe mécénat.

Coopération technique - objectif : accompagner la Maison Parfums Christian Dior, déjà mobilisée dans la réduction de son empreinte carbone, à être l'un des tout premiers acteurs de l'industrie de la beauté à s'engager dans l'évaluation et la meilleure maîtrise de son empreinte sur la biodiversité.

Parfums Christian Dior et le WWF France ont travaillé à :

- Définir une politique biodiversité et l'engagement dans l'initiative Science-Based Target Network (SBTN) afin de mesurer l'empreinte biodiversité de la Maison et de définir des priorités et objectifs de conservation de la biodiversité.
- Définir une vision plus précise de l'empreinte environnementale de la Maison, en déterminant et priorisant les actions de Parfums Christian Dior sur la biodiversité, grâce à la méthodologie du Science Based Target Network (SBTN).
- Établir une stratégie de gestion de l'eau sur l'ensemble de la chaîne de valeur, au-delà de la culture des plantes à fleurs au sein des Jardins Dior et jardins partenaires, où sont cultivés les ingrédients signatures des parfums, des soins et du maquillage Dior.
- En parallèle, la Maison Parfums Christian Dior travaille à la mise en place d'un projet expérimental de plantes à fleurs associées à des cultures vivrières avec Hectar, un écosystème unique au monde dédié à l'accélération de la transition sociale et économique de l'agriculture régénératrice. Le WWF contribue à la mesure d'impact de cette initiative au travers de son comité technique.

Mécénat - Parfums Christian Dior soutient 4 projets de terrain du WWF :

- **Nature Impact en France :** Nature Impact est le premier fonds basé sur les PSE (Paiements pour Services Écosystémiques) qui rémunère les propriétaires forestiers pour mettre en place des pratiques de gestion durables de la forêt, favorisant la protection de la biodiversité et la séquestration du carbone dans les forêts françaises.
- **Projet « Jaguar Corridor » au Mexique :** Grâce à son rôle de super prédateur, le jaguar aide à réguler toutes sortes d'espèces et ainsi maintenir les fonctions des écosystèmes. Les jaguars ont perdu environ 50 % de leur aire de répartition d'origine et leurs populations sont en déclin sur l'ensemble de leur aire de répartition. Le projet « *Jaguar Corridor* » du WWF propose de sécuriser les bastions du jaguar au Mexique (actions de restauration et de conservation visant à protéger les jaguars, coexistence homme/faune), et d'étudier la faisabilité pour le retour des jaguars entre le Mexique et les États-Unis.
- **Oeil de Lynx :** Le projet Oeil de Lynx comporte deux objectifs complémentaires : la préservation des espaces ouverts, habitats du Lynx Boréal, dans le Jura, les Vosges et le Vercors par le biais de paiements pour services écosystémiques ; la conservation du Lynx Boréal (limiter les pertes d'individus dus à l'activité humaine : collisions et braconnage, connaître la génétique du Lynx pour le conserver, sensibiliser la population).
- **Projet de conservation du Puma au Chili :** Ce projet vise à créer les conditions propices à la conservation du puma (*Puma concolor*) au Chili, en reconnaissant son rôle écologique en tant qu'espèce parapluie qui soutient des assemblages d'espèces plus larges et les fonctions écosystémiques. En générant des connaissances scientifiques, en favorisant la coordination intersectorielle et en mettant en œuvre des actions pilotes pour promouvoir un modèle de coexistence, l'initiative cherche à lutter contre les principales menaces qui pèsent sur le puma et à renforcer les capacités de gestion territoriale.

En 2025, Parfums Christian Dior soutient aussi un projet du WWF Pologne pour sauvegarder le Courlis cendré, oiseau menacé. L'objectif est de restaurer un habitat favorable et augmenter la reproduction de l'espèce.



Secteur	Finance
Type de partenariat	Accompagnement vers des pratiques durables Sensibilisation
Budget	Entre 50 K€ et 100 K€

RAISE

Agir ensemble pour inscrire la biodiversité au cœur des pratiques de financement

RAISE est un groupe pionnier de la finance engagée organisé autour de trois pôles d'activités :

(1) une plateforme d'investissement, (2) des activités d'innovation et (3) des activités philanthropiques.

Entreprise à mission depuis 2022, le Groupe renforce année après année son positionnement engagé, y compris en faveur de la transition écologique. Pour poursuivre dans cette voie, le Groupe RAISE et WWF s'associent pour accélérer la prise en compte de la biodiversité dans les pratiques de financement.

Ce premier partenariat entre RAISE et le WWF France porte sur les enjeux relatifs à la biodiversité.

Il vise d'une part à accompagner le Groupe RAISE dans la définition d'une stratégie biodiversité, et d'autre part à mobiliser les acteurs de son écosystème en les sensibilisant et en les accompagnant dans leur transformation.

Ce partenariat s'articule autour de trois axes de collaboration principaux :

- **La sensibilisation des parties prenantes aux enjeux relatifs à la biodiversité.** À ce titre, le WWF mobilise les experts de son réseau pour intervenir sur les thématiques Nature lors des événements organisés par RAISE auprès de son écosystème. L'objectif de ces événements est de sensibiliser et former le plus grand nombre aux enjeux relatifs à la biodiversité et les aider à passer à l'action.
- **La définition d'une stratégie biodiversité au niveau de la société de gestion et de ses fonds,** qui comprend la réalisation d'un état des lieux et l'accompagnement du Groupe dans la construction d'une politique ambitieuse en matière de biodiversité et l'adaptation de son cycle d'investissement. Dans ce cadre, le WWF sera également amené à animer des sessions de formation auprès des employés du Groupe.
- **Le soutien direct aux entreprises du portefeuille** qui souhaitent être accompagnées sur des enjeux relatifs à la biodiversité et la transformation de leurs pratiques.



Secteur	Industrie vins et spiritueux
Type de partenariat	Accompagnement vers des pratiques durables Soutien aux projets du WWF
Actions de conservation	Biodiversité terrestre Eau douce
Budget	Entre 100 K€ et 250 K€

LE GROUPE RÉMY COINTREAU

Rémy Cointreau - Agir ensemble pour la préservation de la biodiversité et de la ressource en eau

Rémy Cointreau - Agir ensemble pour la préservation de la biodiversité et de la ressource en eau.

Le Groupe familial Rémy Cointreau, acteur international de vins & spiritueux a fait de son engagement pour une agriculture durable et une résilience climatique, une priorité de sa feuille de route « L'Exception Durable », qui structure sa stratégie de responsabilité sociétale et environnementale. Conscient de la nécessité d'adapter ses pratiques et d'investir dans des actions de résilience de ses territoires aux changements climatiques et à l'appauvrissement des ressources en eau, Rémy Cointreau a souhaité entrer en partenariat avec le WWF afin de se concentrer sur ces enjeux majeurs ainsi que d'aider à préserver la biodiversité.

En 2023, Rémy Cointreau s'est ainsi engagé aux côtés du WWF avec un double objectif : réduire l'impact environnemental de ses activités sur l'eau douce et préserver le papillon Monarque au Mexique en soutenant un projet historique du WWF

Dans le cadre de ce partenariat de deux ans le WWF France et Rémy Cointreau ont travaillé ensemble pour :

- La poursuite et le renforcement d'un [projet historique du WWF](#) sur la préservation du papillon Monarque au Mexique, à travers des activités de plantation et restauration forestière et la mise en place de jardins pour les pollinisateurs avec les communautés locales. Le projet est terminé, avec pour principaux résultats : la production effective de 80 000 jeunes arbres dans quatre pépinières communautaires délivrés à 11 propriétés agricoles pour restaurer par le reboisement 113 hectares de forêts prioritaires pour le papillon monarque dans l'État de Mexico et le Michoacan. L'objectif était aussi de créer 20 jardins de pollinisateurs dans des zones urbaines et suburbaines le long de la voie de migration du papillon monarque mexicain, afin de sensibiliser à l'importance de la conservation des pollinisateurs et de leurs habitats, et de mettre en place et renforcer deux projets pilotes pour la production de plantes à fleurs indigènes nectarifères et pollinifères, favorables au papillon Monarque. L'objectif a été atteint.
- La structuration d'une stratégie sur les enjeux liés à l'eau douce et la mobilisation des parties prenantes internes et externes au Groupe Rémy Cointreau autour de la réduction de l'impact environnemental de son activité et du secteur, à travers les activités suivantes:
 - La révision de l'analyse [Water Risk filter](#) déjà menée par le Groupe dans le but d'identifier les enjeux majeurs et territoires prioritaires sur lesquels agir
 - La réalisation d'un diagnostic de gestion quantitative de l'eau et du risque de sécheresse sur un territoire de Rémy Cointreau pertinent. Ce diagnostic réalisé permettra d'identifier des actions préventives à mettre en place pour augmenter la résilience agricole à la sécheresse, ainsi que les bienfaits de la mise en place de solutions fondées sur la nature (ex : restauration de zones humides) dans le but d'accroître la disponibilité en eau et le partage équilibré des ressources au sein de ce territoire.
 - La mise en place d'un plan d'action « eau douce » au niveau global et local.



Secteur	Aménagement de l'habitat
Type de partenariat	Accompagnement vers des pratiques durables Soutien aux projets du WWF
Actions de conservation	Climat & Énergie Forêts
Budget	Entre 100 K€ et 250 K€

SCHMIDT GROUPE

Engager les parties prenantes de Schmidt Groupe pour protéger la biodiversité, à travers la définition d'une stratégie pour le groupe et le soutien à des projets forestiers à forte valeur de biodiversité

Dans le cadre d'un partenariat signé en 2021 pour une durée de trois ans, SCHMIDT Groupe, leader de l'aménagement sur-mesure de l'habitat, dont les marques sont *Schmidt*, *Cuisinella*, *Spoon & Room* et *ID Pro*, et WWF France ont travaillé ensemble pour renforcer l'ambition environnementale du Groupe sur le volet carbone, renforcer la durabilité de ses approvisionnements en bois et soutenir un projet terrain du WWF, tout en sensibilisant ses collaborateurs et parties prenantes clés.

En avril 2024, Schmidt Groupe a renouvelé son partenariat auprès du WWF France avec un engagement fort en faveur de la biodiversité autour de 4 leviers d'action :

- Définir une stratégie biodiversité pour le groupe, à travers la mise en oeuvre d'une méthodologie fondée sur la science pour mesurer ses impacts
- Poursuivre les efforts de mise en oeuvre une trajectoire carbone et s'inscrire progressivement vers un alignement avec les objectifs de l'Accord de Paris en lien avec l'initiative SBT (Science-Based Targets)
- Sensibiliser et engager des parties prenantes de Schmidt Groupe aux enjeux de protection de la biodiversité grâce au développement d'actions conjointes et ciblées de sensibilisation interne
- Soutenir un projet terrain du WWF France, pour développer une gestion plus responsable des forêts. Suite à son soutien aux projets pilotes de PSE forestiers "Coeur Forestier de France", SCHMIDT Groupe est mécène de l'initiative Nature Impact, qui vise à répliquer le modèle des PSE forestiers à large échelle sur le territoire national. A terme, l'objectif de l'initiative sera la conservation et la restauration de la biodiversité avec un objectif de conservation d'environ 15.000 ha de forêts parmi les plus riches et menacées.

Schmidt Groupe a poursuivi cette année le renforcement et la structuration de sa démarche environnementale, en plaçant le bois et la réduction de son impact carbone au cœur de sa stratégie. L'entreprise a notamment consolidé sa trajectoire de décarbonation, alignée sur les objectifs de l'Accord de Paris. Parallèlement, Schmidt Groupe a intensifié ses actions de sensibilisation interne, mobilisant l'ensemble de ses collaborateurs autour des enjeux de protection de la biodiversité. Des webinaires et actions de communication ont été déployés pour favoriser la compréhension et l'adhésion aux ambitions environnementales du groupe.



Secteur	Services aux entreprises
Type de partenariat	Accompagnement vers des pratiques durables
Actions de conservation	Climat & Énergie Systèmes alimentaires durables Biodiversité Eau douce Océans
Budget	Supérieur à 500 K€

SODEXO

Une gestion environnementale responsable tout au long de la chaîne de valeur

Depuis 2010, le WWF et Sodexo travaillent ensemble sur l'amélioration des pratiques d'approvisionnement ainsi que sur la réduction de l'empreinte carbone du groupe de restauration et services.

La première phase du partenariat a permis le développement d'une méthodologie de suivi des émissions de carbone sur la chaîne d'approvisionnement de Sodexo, la définition d'un objectif global de réduction de ces émissions de carbone allant du producteur jusqu'au consommateur, l'identification de leviers et pratiques pour atteindre cette cible et la mise en place de projets pilotes pour développer des menus à faible impact carbone au Royaume-Uni.

Depuis 2016, notre collaboration renforce la volonté de Sodexo de faire évoluer son offre de restauration vers une offre plus durable et son alignement avec l'objectif de réduction des émissions de carbone du Groupe, à travers la composition des menus, le renforcement des politiques d'approvisionnements durables, et la lutte contre le gaspillage alimentaire. Une des réussites majeures de notre partenariat est la validation de l'objectif de réduction des émissions de carbone de Sodexo par l'initiative Science Based Targets (SBTi), en 2019, confirmant ainsi l'alignement de cet objectif avec l'Accord de Paris et une trajectoire de réchauffement climatique limitée à 1,5°C. Sodexo poursuit aujourd'hui son ambition en devenant la première entreprise de services de restauration à s'engager à atteindre le Net Zéro pour 2040 au niveau mondial.

Afin d'atteindre cet objectif ambitieux et continuer d'améliorer la durabilité des activités de l'entreprise, Sodexo et le WWF ont renouvelé leur partenariat en mai 2023 pour 4 ans, pour travailler ensemble à :

- Poursuivre le déploiement et la promotion des menus « bas carbone », à travers un rééquilibrage de l'offre alimentaire, la mise en place de programmes de sensibilisation et d'engagement des équipes Sodexo et l'accompagnement des consommateurs vers des options plus durables
- Continuer d'augmenter les achats responsables notamment sur les produits de la mer.
- Accélérer la réduction du gaspillage alimentaire, pour atteindre l'objectif de réduire le gaspillage alimentaire de 50% d'ici 2025.
- Mettre en place les méthodes adéquates pour mesurer la consommation d'eau des activités de Sodexo et co-construire une stratégie permettant de réduire l'empreinte de l'entreprise sur les ressources hydriques.
- Compléter ensemble les étapes 1&2 de la Science Based targets for Nature (SBNT) pour mesurer les dépendances ainsi que les impacts de Sodexo sur la nature et prioriser des actions d'atténuation.

La promotion de pratiques responsables par un leader du marché tel que Sodexo est un puissant levier pour faire évoluer les pratiques du secteur de la restauration collective.



Secteur	Gestion forestière, pâte à papier et papier
Type de partenariat	Accompagnement vers des pratiques durables Soutien aux projets du WWF
Actions de conservation	Forêts
Budget	Entre 50 K€ et 100 K€

SYLVAMO

Pour une gestion forestière durable

Sylvamo est leader mondial de production de papier, très présent en Europe, en Amérique latine et en Amérique du Nord. Sylvamo fournit aux populations dans le monde entier du papier pour éduquer, communiquer et divertir avec pour ambition de renforcer ses pratiques respectueuses de l'environnement. Depuis 2021, Sylvamo est membre du réseau WWF Forest Forward, le nouveau programme mondial d'accompagnement du WWF qui aide les entreprises à réduire leur impact sur la forêt et à développer des actions de terrain telles que la restauration et la conservation des forêts.

Cette nouvelle étape s'inscrit dans la continuité du partenariat historique qui a permis de participer au déploiement du standard FSC en France, de développer une boîte à outils Biodiversité permettant d'identifier et de préserver des zones à Hautes Valeurs de Conservation et de développer l'approche « Paiements pour Services Environnementaux » auprès d'acteurs économiques avec un premier partenariat mis en place dans le Parc Naturel Régional Loire-Anjou-Touraine.

WWF France et Sylvamo France ont renouvelé leur partenariat en janvier 2025 pour une durée de trois supplémentaires, avec une feuille de route visant à collaborer sur le développement des objectifs suivants :

- **Accompagner la transition écologique dans la filière bois en France**, avec le développement de deux sous-activités :
 - La construction d'une vision partagée et de messages à porter pour une meilleure compréhension des enjeux sociétaux et environnementaux liés à la gestion forestière et la production de pâte et de papier ;
 - L'organisation d'un cycle d'ateliers entre entreprises sur les enjeux forestiers et de la filière bois en France
- **Développer une boîte à outil « carbone forêt »** permettant d'aider à valoriser les bonnes pratiques de gestion sur le carbone et générant des solutions crédibles sur le marché,
- **Participer aux réflexions sur la sylviculture adaptative face au changement climatique**, se traduisant par des modifications de pratiques sylvicoles malgré l'incertitude sur la production, les coûts ainsi que la capacité d'adaptation par les gestionnaires forestiers.
- **Poursuivre le déploiement et l'adaptabilité du standard FSC en France** pour un meilleur accès et un impact renforcé de la certification.



Secteur	Agroalimentaire
Type de partenariat	Accompagnement vers des pratiques durables Communication & Sensibilisation Soutien aux projets du WWF
Actions de conservation	Océans Systèmes alimentaires durables
Budget	Entre 100 K€ et 250 K€

SYSCO FRANCE

Développer et promouvoir une offre alimentaire plus durable

Après un premier partenariat de quatre ans en 2014 avec Davigel – qui deviendra Sysco France par fusion avec Brake France Service –, puis après un second partenariat de quatre ans en 2018, Sysco France - acteur majeur de la restauration hors foyer - et le WWF France ont renouvelé leur partenariat pour une durée de quatre années supplémentaires. Sysco France et WWF France continueront de travailler ensemble pour renforcer la démarche d'approvisionnement responsable de l'entreprise en matières premières terrestres et en produits de la mer, et promouvoir une offre alimentaire plus durable au sein de la filière.

Développer une offre alimentaire plus durable

Le partenariat portera sur les axes suivants :

- Renforcer les actions en cours liées à :
 - **L'amélioration de la durabilité des approvisionnements en produits de la mer.**
 - **L'évitement de la déforestation et de la conversion des écosystèmes naturels**, avec la formalisation et le déploiement d'une politique dédiée, en capitalisant sur les politiques achats déjà développées ces dernières années sur le Soja et l'Huile de Palme.
 - **Le développement des protéines végétales.** Les travaux du partenariat chercheront à identifier les freins actuels au développement des protéines végétales au sein de la filière, et les pistes de solutions, dans une optique de meilleure valorisation des protéines végétales.
 - **Promouvoir ensemble une offre alimentaire plus durable.** Les deux partenaires ont pour ambition de faire progresser l'ensemble du marché de la restauration hors foyer vers **des pratiques d'achat et de consommation plus respectueuses de l'environnement**. Pour cela, des échanges collectifs avec les acteurs clés de la filière auront lieu afin de promouvoir nos visions respectives d'une alimentation durable (« Moins mais mieux » avec le développement des protéines végétales et une meilleure qualité des protéines animales).
- Co-financer un projet de mécénat :
 - **Projet Stop Collision** : développer des outils pour éviter la collision des cétacés dans la mer Méditerranée.



Secteur	Immobilier commercial et construction
Type de partenariat	Accompagnement vers des pratiques durables Soutien aux projets du WWF Communication & Sensibilisation
Actions de conservation	Forêts
Budget	Entre 250 K€ et 500 K€

UNIBAIL-RODAMCO-WESTFIELD (URW)

Aller vers une consommation plus responsable et préserver et restaurer les écosystèmes naturels

Unibail-Rodamco-Westfield (URW) est un propriétaire, développeur et opérateur d'actifs immobiliers durables et premium en Europe et aux États-Unis. Avec pour mission de créer et opérer des lieux durables qui réinventent le vivre ensemble, URW est un partenaire engagé auprès des grandes villes dans le cadre de projets de régénération urbaine.

Depuis octobre 2023, URW et le WWF France collaborent pour promouvoir une consommation plus responsable et préserver et restaurer les écosystèmes naturels autour de quatre thématiques principales :

Vers une consommation plus responsable :

URW lance un nouvel outil, le *Sustainable Retail Index*, développé en collaboration avec *Good on You*, spécialiste international de l'évaluation des marques en matière de développement durable. URW pourra ainsi suivre l'évolution de la durabilité de l'offre de ses centres commerciaux, inspirer des changements positifs dans le comportement des consommateurs et nourrir le dialogue avec les enseignes en matière de développement durable. Dans ce cadre, WWF France apporte le regard critique de ses experts dans la construction des référentiels sectoriels mode, alimentation et plus récemment multi-marques.

Définition d'objectifs biodiversité dans le cadre de l'initiative Science Based Target for Nature

Conscient du lien étroit et fondamental entre climat et biodiversité, et fort de sa stratégie climat validée par l'initiative SBTi, URW est l'une des premières entreprises à s'engager dans la méthodologie *Science-based target for nature*. Sur la durée du partenariat, WWF accompagnera URW jusqu'à la 3^e étape de fixation d'objectifs Nature. Ainsi, après avoir identifié avec succès ses impacts et ses zones prioritaires, la collaboration œuvre désormais sur la fixation d'objectifs d'amélioration des écosystèmes basés sur la science.

Préservation et restauration de la biodiversité

URW soutient des projets de préservation et de restauration des écosystèmes via l'initiative Nature Impact. Ce fond, basé sur la logique des Paiements de pratiques bénéficiant aux Services Écosystémiques (PSE), combine protection de la biodiversité et séquestration de carbone. L'initiative finance des projets de préservation, restauration et gestion durable des forêts à haute valeur de biodiversité situées en France métropolitaine, proposant ainsi une coopération inédite entre les acteurs forestiers et le monde économique.

Sensibilisation des visiteurs

URW s'efforce d'accroître la sensibilisation du public à la consommation responsable, aux missions du WWF et de l'encourager à soutenir activement les actions en faveur de la protection de la nature et de la biodiversité. Ainsi, URW accueille le WWF France pour qu'il intervienne et communique dans des centres Westfield lors de temps forts comme le *Westfield Good Festival*.

En 2025, fort de leurs succès communs, URW et le WWF ont étendu leur partenariat à la Pologne. Cette extension s'est articulée autour d'une étude sur la consommation responsable afin d'aider URW à mieux en comprendre les spécificités locales et adapter les actions menées dans ses centres, d'actions de sensibilisation auprès des visiteurs et du soutien à des projets de conservation des forêts polonaises.

Encouragés par ces résultats, URW et le WWF souhaitent déployer cette collaboration dans de nouveaux pays.

ENTREPRISES PARTENAIRES D'UN BUDGET ANNUEL COMPRIS ENTRE 5 K€ ET 50 K€

CLUB ENTREPRENDRE POUR LA PLANÈTE



Depuis 2018, le Club Entreprendre pour la Planète du WWF France mobilise des PME et ETI engagées pour la transition écologique.

Ce Club rassemble des entreprises qui s'engagent aux côtés du WWF à travers plusieurs leviers :

Les membres du Club EPP sont mécènes des projets de conservation du WWF et soutiennent ainsi des actions concrètes sur le terrain, pour la préservation de la Méditerranée, des forêts françaises ou encore du tigre par exemple.

Le Club EPP propose également un espace d'échange et d'expertises autour des enjeux environnementaux, à travers des ateliers, des webinars et des événements dédiés.

Ces entreprises qui partagent les valeurs du WWF et la volonté de faire bouger les lignes sont sélectionnées pour servir d'exemple dans leur secteur d'activité. Elles contribuent ainsi à la mise en œuvre de nouvelles pratiques et solutions pour favoriser un changement positif sur nos modes de production et consommation ou tout autre levier d'action en faveur de la biodiversité et du climat.

Plus d'informations : <https://www.wwf.fr/qui-sommes-nous/entreprises-partenaires/club-entreprendre-pour-la-planete>

« Rejoindre le Club, c'est faire partie d'un collectif engagé qui cherche à agir et contribuer à la préservation et restauration des écosystèmes naturels avec humilité et enthousiasme ! » Aurélie Pontal

LES TEMPS FORTS DU CLUB



• **UN SOUTIEN ESSENTIEL AUX PROJETS DE CONSERVATION DU WWF (> 500k€)**



• **DES ATELIERS DE TRAVAIL THÉMATIQUES** sur les enjeux climat et biodiversité et sur la filière bois



• **DES WEBINARS** à destination des collaborateurs des entreprises partenaires



• **DES MOMENTS DE RENCONTRE ET DE PRISES DE PAROLE** lors d'événements ou salons professionnels (Produrable, World Impact Summit)



• **DES VISITES TERRAIN** pour découvrir une autre approche de la gestion forestière ou à bord du Blue Panda, le voilier ambassadeur du WWF en méditerranée



• **UN LIVRE BLANC «EAU DOUCE »** pour réfléchir ensemble comment les PME et les ETI peuvent gagner en sobriété & résilience



• **DES SOIRÉES ET JOURNÉES À DESTINATION DES PARTENAIRES DU WWF**, autour des enjeux de conservation et outils au service des entreprises

EN JUIN 2024, 60 ENTREPRISES SONT MEMBRES DU CLUB EPP

AGRO / ALIMENTAIRE



TEXTILE / MODE / HYGIÈNE



ÉCONOMIE CIRCULAIRE



SERVICES & ÉQUIPEMENTS



BOIS / PAPIER / CARTON



ÉNERGIE / MOBILITÉ



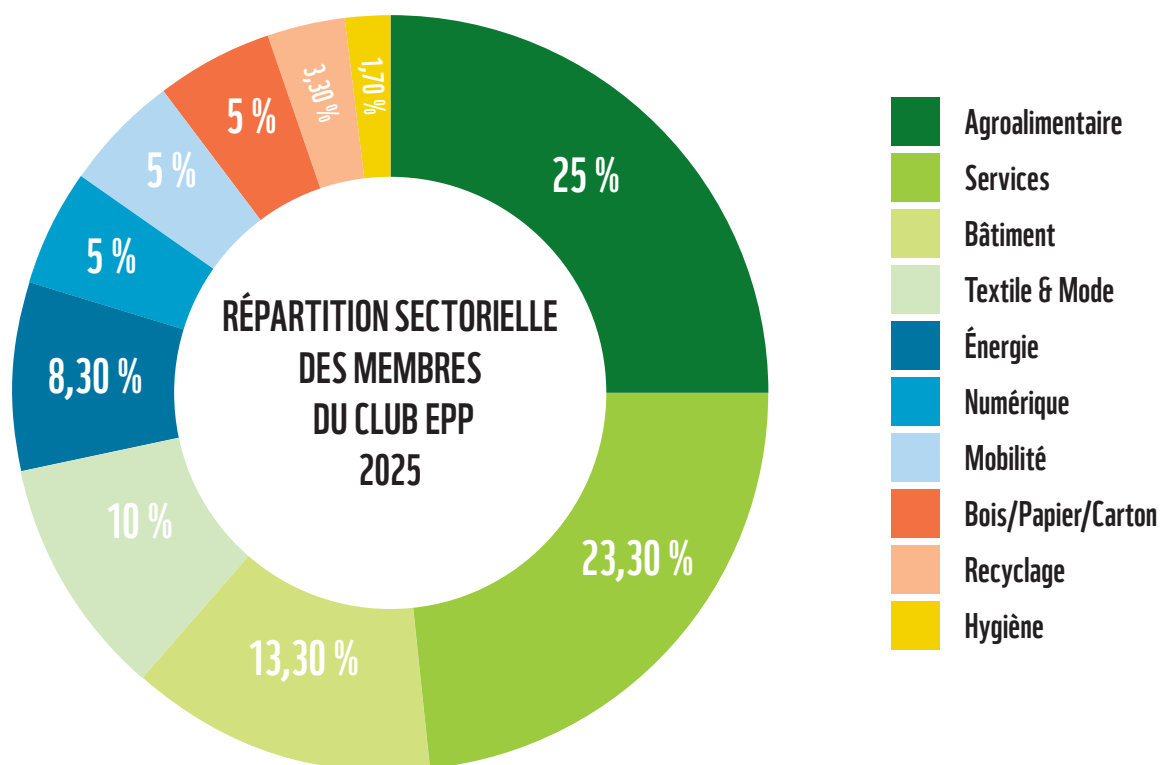
NUMÉRIQUE



BÂTIMENTS / LOGEMENT



Secteurs d'activités des PME et ETI mécènes, engagées pour la Planète.
Dernière mise à jour : août 2025



FOCUS MEMBRES : DES EXEMPLES D'ENGAGEMENTS

- **AIGLE INTERNATIONAL (TEXTILE)** : Aigle International, marque française fondée en 1853 et connue pour ses bottes en caoutchouc naturel fabriquées en France, s'engage depuis 2024 aux côtés du WWF France. Membre du Club Entreprendre Pour la Planète et mécène du projet **Nature Impact**, l'entreprise participe à la fois à la sensibilisation de ses clients et de ses collaborateurs, et soutient la protection des forêts françaises et de leur biodiversité.
- **TIKAMOON (MOBILIER)** : Tikamoon, entreprise française créée en 2008 et spécialisée dans le mobilier durable en bois massif, s'engage depuis 2020 aux côtés du WWF France. Membre du Club Entreprendre Pour la Planète et du collectif 1 % pour la Planète, Tikamoon reverse 1 % de sa gamme FSC pour le projet Nature Impact, pour la protection des forêts françaises.
- **MCCORMICK (AGROALIMENTAIRE)** : McCormick, entreprise fondée en 1889 et spécialisée dans les aromates, épices et assaisonnements, s'engage depuis 2024 aux côtés du WWF France pour sensibiliser les enfants à la nature. Membre du Club Entreprendre Pour la Planète et mécène du projet **École Jardinière**, elle soutient la création de jardins pédagogiques afin de reconnecter les jeunes à la biodiversité dès le plus jeune âge.
- **ATELIER DE LA DRÔME LOUIS VUITTON (MAROQUINERIE)** : l'Atelier de maroquinerie de Louis Vuitton lancé en 2022 à Charmes-sur-l'Herbasse a rejoint le club EPP en 2025 et soutient le projet Sobriété et Résilience en eau dans le territoire de la Drôme, une initiative qui vise à la sobriété des usages agricoles pour améliorer les usages de l'eau dans l'agriculture, mais aussi la résilience des territoires.
- **ÉLÉMENT (TEXTILE/SKATE)** : Élément, marque inspirée par la culture skate et l'univers outdoor depuis 1992, est partenaire depuis 2022 du WWF France. Membre du Club Entreprendre Pour la Planète, Element s'engage pour une production responsable, à travers notamment le choix de ses matières (bios ou recyclées) et est mécène du projet Nature Impact, pour protéger les forêts françaises et leur biodiversité.

ACTIONS ET COLLABORATION

Le WWF France noue également des partenariats sous forme de licence avec un droit d'apposer le logo WWF sur des communications ou bien sur des produits bien référencés ou de produits partage pour connecter/faire le lien avec les consommateurs et les sensibiliser. Ces partenariats viennent soutenir la notoriété du WWF auprès d'un large public, faire connaître ses actions et financer nos actions terrain. Quelques exemples :

BEL

Le partenariat entre le WWF France et la marque Kiri® (groupe Bel) illustre concrètement cette démarche.

Nous accompagnons en effet le groupe Bel depuis plus de 12 ans pour soutenir ensemble la transition alimentaire. L'engagement des parties prenantes, et notamment des consommateurs, est un des piliers de cette collaboration, afin qu'ils puissent devenir acteurs du changement en faisant le choix de soutenir une alimentation et une agriculture plus durables.

Chaque année depuis 2022, une campagne de sensibilisation à la biodiversité est ainsi menée conjointement par le WWF France et Kiri® sur différentes références de la marque et avec un relai sur les réseaux sociaux. Elle s'appuie sur le soutien de Kiri® à notre programme d'agroforesterie, qui vise à planter des arbres et des haies au sein des exploitations laitières partenaires de Bel. Cet engagement concret permet de sensibiliser les familles à l'importance de la biodiversité locale et, plus largement, aux enjeux de la transition agroécologique.

GITES DE FRANCE

Le label « Gîte Panda » a été créé par le WWF France en 1993, qui a développé un cahier des charges constitué de 120 critères répartis sous 4 piliers fondamentaux :

- **Protection de la nature**
- **Eco-habitat**
- **Éco-citoyenneté**
- **Sensibilisation de la clientèle à la protection de l'environnement**

GLENAT

À l'initiative des éditions Glénat, ce partenariat de licence associe la maison d'édition et le WWF France autour d'un livre jeunesse destiné aux 8-12 ans. Cet ouvrage s'inscrit dans une collection engagée aux côtés d'associations et participe à l'action du WWF France pour sensibiliser les jeunes à la protection de l'environnement.

Grâce à l'expertise et à l'image du WWF, Mission Forêt : *Apprends les gestes pour protéger la forêt* invite les jeunes lecteurs à découvrir, comprendre et agir pour préserver les forêts.

HAPPY SOCKS

Happy Socks et le WWF se sont associés au niveau international pour développer une collection de chaussettes en édition spéciale à base de coton biologique. L'objectif est de donner aux consommateurs l'occasion d'être des ambassadeurs de la faune et de la nature au quotidien, et de collecter des fonds pour le WWF et la protection de la planète pour chaque produit vendu de la collection *Happy Socks* x WWF.

LIDL

Lidl et le WWF s'associent pour responsabiliser la chaîne de valeur de Lidl et permettre à ses clients, partout dans le monde, d'accéder à des choix plus durables.

FOCUS JEUNESSE

L'éducation à l'environnement est au cœur des missions du WWF et la volonté de renforcer notre visibilité auprès des jeunes s'est traduit en FY25 par un renforcement de partenariats avec des marques qui leurs parlent. L'objectif : faire connaître le WWF France et ses actions aux plus jeunes à travers des collaborations avec certains de nos partenaires.

- **JANOD JURATOYS (JOUETS)** : Juratoys, mécène du projet Nature Impact depuis 2019 via le Club Entreprendre pour la Planète, a renouvelé en 2024 son partenariat de licence avec le WWF pour trois ans. Ce partenariat a permis de développer une gamme de jouets en bois et carton certifiés FSC et co-brandés WWF x Janod. L'objectif de cette collaboration : sensibiliser les enfants à l'importance de la protection de l'environnement, en leur transmettant de manière ludique des messages clés sur la préservation de la biodiversité. Pour chaque produit vendu de cette collection, Janod reverse 7 % du prix de vente au WWF.
- **COQ EN PÂTE (TEXTILE)** : Coq En Pâte, mécène du projet Redonner du Souffle à la Méditerranée depuis 2018, renforce son engagement auprès du WWF France par la création d'une collection de t-shirts WWF France x *Coq En Pâte* au printemps 2025. L'objectif : sensibiliser les enfants à la préservation des espèces marines grâce à des contenus pédagogiques qui accompagnent la collection pour faire connaître le projet *Gardiens de la Méditerranée* du WWF France.
- **MONEY WALKIE (SOLUTION DE PAIEMENT SANS CONTACT)** : Partenaire du WWF France depuis 2021, Money Walkie a renforcé son soutien en juin 2025 en associant l'un de ses produits phares, le « Walkie Panda », à une opération de produit-partage. Cette collaboration a eu pour but de sensibiliser les jeunes générations à la mission du WWF France et à promouvoir la philanthropie. Pour chaque Walkie Panda vendu, un don a été reversé au WWF France, contribuant ainsi directement au financement de ses actions de préservation de la nature.

Des premières opérations qui seront étendues à d'autres partenaires en 2026 !

FOCUS

Nous travaillons au plus près du terrain pour préserver cette maison que nous partageons toutes et tous. Nous nous mobilisons pour maintenir et protéger la vie dans les océans, les forêts, les rivières, les montagnes, ces écosystèmes sans qui nous ne pourrions prospérer.

LE LAB TRANSITION NATURE

Le WWF France et l'OFB se sont associés en mars 2025 pour développer le **Lab Transition Nature** : une coalition d'acteurs privés, publics et associatifs, organisée sous forme de *do tank*, destinée à **engager les entreprises françaises** dans **une transformation écologique** à la hauteur des enjeux de biodiversité. Ce nouveau projet représente ainsi l'initiative collective de référence en matière de **construction d'objectifs scientifiques** pour la nature et de déploiement de stratégies environnementales visant le bon état écologique des écosystèmes. Dans un contexte dans lequel **le respect des limites planétaires et des seuils écologiques** est considéré comme une nécessité absolue pour le devenir des sociétés humaines et de leurs économies, le Lab Transition Nature doit permettre de **faire de cet objectif théorique une réalité tangible pour les entreprises**.

Pour cela, le Lab s'appuie principalement sur deux instruments :



Science Based Targets for Nature (SBTN)

Le cadre méthodologique *Science Based Targets for Nature* (SBTN), permet aux entreprises de définir et d'atteindre des cibles pour la nature alignées sur la science (notamment sur les limites planétaires et les seuils écologiques).



Entreprises engagées pour la nature (EEN)

Le programme d'engagement public Entreprises engagées pour la nature (EEN), porté par l'OFB, vise à engager largement le monde économique pour la préservation des écosystèmes, en s'appuyant sur les meilleures approches disponibles.

SBTN est une initiative fondée en 2019 par des représentants scientifiques et de la société civile pour définir collectivement les approches que les entreprises devraient mettre en œuvre pour maintenir le système Terre dans ses limites écologiques et répondre aux besoins de la société. Les méthodologies SBTN permettent ainsi d'élaborer des cibles scientifiques pour la nature à l'intention des entreprises, afin qu'elles puissent réduire à des niveaux écologiquement acceptables leurs impacts sur les écosystèmes terrestres, d'eau douce et océaniques.

Le processus de définition des cibles environnementales est divisé en cinq étapes :

1. Évaluer quantitativement les impacts de l'entreprise
2. Identifier les zones et matières prioritaires à l'échelle des chaînes de valeur
3. Élaborer des objectifs alignés sur les seuils écologiques
4. Mettre en place les actions permettant d'atteindre ces cibles
5. Faire vérifier chaque étape par un tiers indépendant, et suivre et rendre compte des résultats

➔ Pour chaque étape de la méthodologie, des méthodes, des outils et des ressources supplémentaires sont disponibles pour guider les entreprises tout au long du processus.
Pour accéder à l'ensemble des ressources : <https://sciencebasedtargetsnetwork.org/resource>

Nous encourageons la transition et la résilience de nos sociétés vers des modèles plus durables. Découvrez quelques une des missions que nous menons à travers le monde.

Le programme « Entreprises engagées pour la nature » de l'OFB a pour ambition d'engager les entreprises en faveur de la biodiversité. Il vise à faire émerger, reconnaître et valoriser des plans d'actions d'entreprises. Il s'adresse aux entreprises de toutes tailles et de tous secteurs d'activité, initiées ou débutantes en matière de biodiversité et qui veulent s'engager concrètement. Les modalités d'engagement dépendent des spécificités des entreprises, ainsi l'OFB propose 3 parcours adaptés à leurs tailles, leurs moyens, et en cohérence avec l'application de la CSRD :



TPE / PME

- Démarche dédiée via l'élaboration d'un plan d'action adapté.
- Accompagnement territorialisé via les agences régionales de la biodiversité dans 4 régions : Nouvelle-Aquitaine, Centre Val de Loire, Bourgogne Franche-Comté et Normandie en 2025.



TPE / PME

Démarche en cohérence avec la mise en oeuvre de la CSRD : élaboration d'un plan de transition.



Grande Entreprise

Démarche adaptée à leurs périmètres d'activité et à la hauteur de leurs enjeux et impacts via des dispositifs robustes reconnus par l'OFB (dont SBTN).

Les initiatives SBTN et EEN étant aujourd'hui étroitement liées (le cadre SBTN constitue l'une des principales passerelles d'engagement des grandes entreprises dans le programme EEN) le Lab Transition Nature permet de concrètement **mettre en œuvre ce couplage à travers une variété d'activités :**

- Ateliers techniques et stratégiques
- Webinaires d'information
- Visite de terrain (sites d'entreprises, production de matières premières...)
- Projets et livrables collectifs
- Évènements de valorisation des résultats des membres



Deuxième lancement du Lab Capital Naturel

**NOTRE MISSION CONSISTE
À STOPPER LA DÉGRADATION
DE L'ENVIRONNEMENT
DANS LE MONDE ET
À CONSTRUIRE UN AVENIR
OÙ LES HOMMES VIVENT EN
HARMONIE AVEC LA NATURE.**



Notre raison d'être

Arrêter la dégradation de l'environnement dans le monde et construire un avenir où les êtres humains pourront vivre en harmonie avec la nature.

ensemble, nous sommes la solution. www.wwf.fr