



STRATÉGIE

Biodiversité et soutenabilité

2030



WWF

Le WWF est une organisation indépendante de conservation de la nature. Elle compte plus de 38 millions de sympathisants et un réseau actif dans plus de 100 pays grâce à ses dirigeants locaux. Sa mission est de mettre fin à la dégradation de l'environnement naturel de la planète et de construire un avenir où les humains vivent en harmonie avec la nature, en conservant la diversité biologique mondiale, en assurant une utilisation durable des ressources naturelles renouvelables, et en encourageant la réduction de la pollution et du gaspillage.

Depuis 1973, le WWF France agit au quotidien afin d'offrir aux générations futures une planète vivante. Avec ses bénévoles et le soutien de ses 175 000 donateurs, le WWF France mène des actions concrètes pour sauvegarder les milieux naturels et leurs espèces, assurer la promotion de modes de vie durables, former les décideurs, accompagner les entreprises dans la réduction de leur empreinte écologique, et éduquer les jeunes publics. Mais pour que le changement soit acceptable, il ne peut passer que par le respect de chacune et de chacun. C'est la raison pour laquelle la philosophie du WWF est fondée sur le dialogue et l'action.

Alexandra Palt est présidente du WWF France et Véronique Andrieux en est la directrice générale.

Pour découvrir nos projets, rendez-vous sur : wwf.fr

Ensemble, nous sommes la solution.

© 1986 Panda Symbol WWF - World Wide Fund for Nature (Formerly World Wildlife Fund)

® « WWF » & « Pour une planète vivante » sont des marques déposées.

WWF France. 35-37 rue Baudin, 93310 Le Pré-Saint-Gervais.

SOMMAIRE

ÉDITO	4
1 - ORIENTATIONS STRATÉGIQUES	6
2 - PRIORITÉS D'IMPACT	12
FORÊTS	14
OCÉAN	16
VIE SAUVAGE	18
EAU DOUCE	20
AGRICULTURE/ALIMENTATION	22
ÉNERGIE/CLIMAT	24
CAPITAL NATUREL	26
FINANCE DURABLE	28
3 - LEVIERS D'ACTION	30
COMMUNICATION	32
MOBILISATION CITOYENNE	34
PLAIDOYER INSTITUTIONNEL	36
CAMPAGNES	38
COOPÉRATION TECHNIQUE	40
PROGRAMMES	42
ACTION LÉGALE	44
4 - ROADMAP 2030 DU WWF INTERNATIONAL	46
3 ENJEUX MONDIAUX	48
6 OBJECTIFS DE LA ROADMAP 2030 DU WWF INTERNATIONAL	50

ÉDITO

WWF FRANCE 2030 – AGIR, INNOVER, TRANSFORMER



© PATRICK GALLARDIN

VÉRONIQUE ANDRIEUX
DIRECTRICE GÉNÉRALE
DU WWF FRANCE

Un monde en crise, une urgence écologique niée.

Nous vivons un moment de vérité. Un monde où le multilatéralisme s'effrite, où les tensions géopolitiques et économiques s'exacerbent, où la polarisation fragilise le lien social. Les dix dernières années ont été les plus chaudes jamais enregistrées. Pourtant, trop souvent, l'écologie disparaît du débat, comme si elle n'était qu'une option parmi d'autres. La tentation du renoncement existe, tant l'époque est lourde.

Or, les faits le prouvent : quand on protège la nature, elle se rétablit. La protection des animaux sauvages fonctionne quand elle est réellement appliquée. 89 % des Français se disent préoccupés par le climat et 71 % souhaitent une action plus affirmée de leurs partis politiques, tous bords confondus.

Alors, à l'aube de 2030, le WWF France refuse la fatalité : nous choisissons de réinventer nos modes d'action pour renforcer notre impact et agir là où notre intervention peut réellement faire la différence.

Gagner la bataille culturelle : remettre l'écologie au cœur des vies.

Pour que la transition écologique devienne une évidence, elle doit toucher ce qui compte dans la vie de chacun. La santé, la sécurité, le pouvoir d'achat, la protection de son logement, la compétitivité, l'innovation, l'emploi : tous ces enjeux dépendent directement du vivant. La nature n'est pas un décor, elle est le socle de nos vies.

Le WWF France va amplifier sa capacité à toucher les cœurs avec cette vérité simple : la nature est à la fois un bouclier qui protège nos familles, nos territoires, notre prospérité et une garantie précieuse pour notre santé et notre bien-être.

En créant des passerelles entre les attentes sociales et les enjeux environnementaux, nous voulons faire émerger une nouvelle culture commune : préserver la nature n'est pas un sacrifice ou un coût, c'est un investissement dans un avenir plus sûr, plus juste, plus désirable. Notre ambition est claire : faire de l'écologie une cause majeure, fédératrice, porteuse d'espérance et de cohésion.

Innover pour conserver : le WWF, moteur d'impulsion et de solutions.

Face à l'urgence, l'innovation devient un devoir. Le WWF France assume pleinement ce rôle d'accélérateur et de pionnier. Nous développons des solutions concrètes : technologies de suivi des espèces, financements innovants comme les certificats biodiversité.

Nous défendons un modèle où la nature n'est plus une variable d'ajustement, mais un capital stratégique, un levier de résilience et de prospérité. Avec les entreprises, les collectivités et les citoyens, nous construisons les preuves qu'une économie régénérative est non seulement possible, mais indispensable pour réussir la transition.

Repenser notre théorie du changement : activer toutes les forces de transformation et d'impact.

Le WWF France engage un tournant stratégique : plus transversal, plus exigeant, plus offensif. Recours juridiques pour protéger les espèces, campagnes pour porter la voix des citoyens, partenariats transformationnels avec le monde économique : nous avançons sur tous les fronts, car le changement systémique naît de la convergence des volontés et de la puissance collective.

2030 : l'horizon d'une société réconciliée avec le vivant.

D'ici 2030, nous voulons contribuer à une transformation profonde : celle d'une société qui ne subit plus la crise écologique, mais qui décide d'y répondre, lucidement, courageusement, en plaçant la nature au cœur de ses choix.

Cette ambition exige de la ténacité, du courage et une solidarité sans faille entre tous ceux qui refusent le renoncement. Avec nos partenaires, nos donateurs, nos sympathisants et toutes celles et tous ceux qui savent qu'un avenir harmonieux entre humains et nature est encore possible, nous avançons avec détermination.

Et vous, quel rôle voulez-vous jouer ?

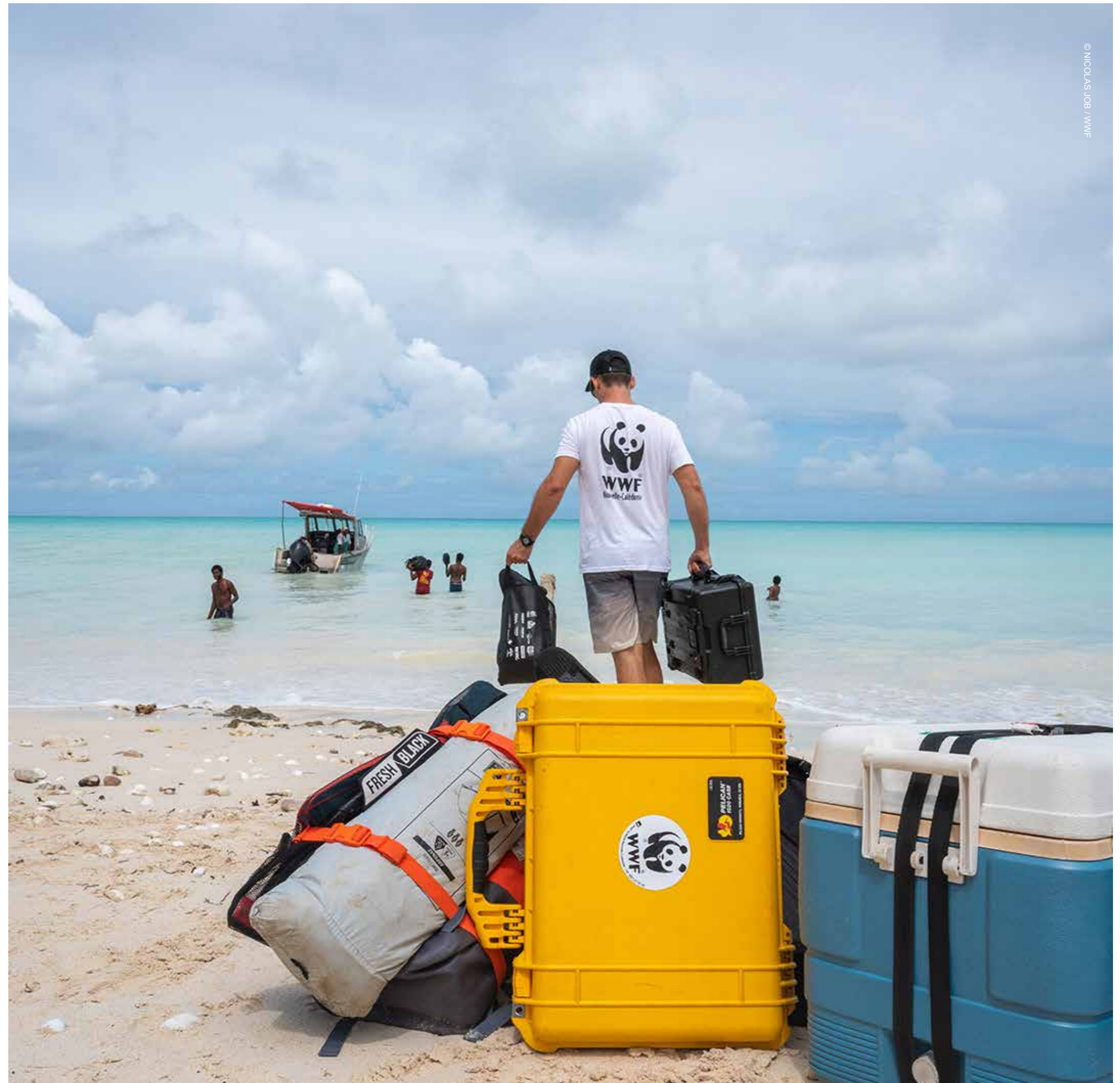
La transition écologique est un chemin que nous devons emprunter ensemble. Les cinq prochaines années seront déterminantes : faisons-en celles de l'action, de l'innovation et de l'espérance. Le monde de demain se construit aujourd'hui, et le WWF France a besoin de chacun pour relever ce défi.

WWF France, pour une planète vivante.

Véronique Andrieux

Directrice générale du WWF France

1 ORIENTATIONS STRATÉGIQUES



© NICOLAS JOB / WWF

LES ORIENTATIONS STRATÉGIQUES DU WWF FRANCE

La stratégie du WWF France pour 2026-2030 (BS2030) vise à répondre aux crises biodiversité et climat dans un contexte mondial en pleine mutation.

Ce plan s'appuie sur les réalisations de la BS2025 et se concentre sur la maximisation de l'impact face à une écologie qui peine à s'imposer dans le débat public dans un contexte marqué par l'instabilité géopolitique, la révolution technologique et l'érosion démocratique.

RÉVISER NOTRE THÉORIE DU CHANGEMENT

Programmes



- MAINTENIR ET DÉVELOPPER LES PROGRAMMES DE TERRAIN
- DÉDIER 40 % DE L'EFFORT DE MISSION AU SOUTIEN DE NOS PROGRAMMES À L'INTERNATIONAL

Plaidoyer et Campagnes



- PRÉSERVER LES AVANCÉES EN MATIÈRE DE POLITIQUES PUBLIQUES
- MOBILISER LES COLLECTIVITÉS LOCALES ET LES ENTREPRISES AUTOUR D'ACTIIONS DE PLAIDOYER CONJOINTES
- DÉPLOYER DES CAMPAGNES GRAND PUBLIC ET CRÉER DE NOUVELLES ALLIANCES AVEC LES ACTEURS DE LA SANTÉ, LES CONSOMMATEURS ET DE NOUVEAUX MÉDIAS

Coopération Technique avec les Entreprises



- RENFORCER L'OFFRE DE COOPÉRATION TECHNIQUE, EN INTÉGRANT *WITHIN VALUE CHAIN*
- SE CONCENTRER SUR L'AGROÉCOLOGIE ET LA LUTTE CONTRE LA DÉFORESTATION, EN CIBLANT LES SECTEURS DU LUXE, DE L'AGROALIMENTAIRE ET DE LA FINANCE

Action Légale



- ACTIVER LE LEVIER DE L'ACTION LÉGALE POUR ATTEINDRE NOS OBJECTIFS DE CONSERVATION

MAXIMISER LA COMMUNICATION POUR GAGNER LA BATAILLE CULTURELLE



- REBÂTIR UN RÉCIT FÉDÉRATEUR, SIMPLE ET HUMAIN, QUI RELIE LA PROTECTION DE LA NATURE AU QUOTIDIEN DES FRANÇAIS
- INCARNER LA TRANSITION DÉSIRABLE PAR SES ACTEURS (AGRICULTEURS, PÊCHEURS, SCIENTIFIQUES, ETC.) ET PAR NOS PROGRAMMES
- UTILISER LE *STORYTELLING*, L'ÉVÉNEMENTIEL, L'ENGAGEMENT DIGITAL ET DES PARTENARIATS CULTURELS, SPORTIFS ET DE LOISIRS POUR TOUCHER UN PUBLIC PLUS LARGE

FAIRE DU WWF FRANCE UN LEADER DE L'INNOVATION AU SERVICE DE LA NATURE



- INTÉGRER LES NOUVELLES TECHNOLOGIES DANS NOS PROGRAMMES DE CONSERVATION ET POSITIONNER LE WWF À L'AVANT-GARDE DE L'INNOVATION AU SERVICE DU VIVANT
- DÉVELOPPER DES PARTENARIATS TECHNOLOGIQUES STRATÉGIQUES

DÉVELOPPER LES RESSOURCES POUR RENFORCER NOTRE MISSION



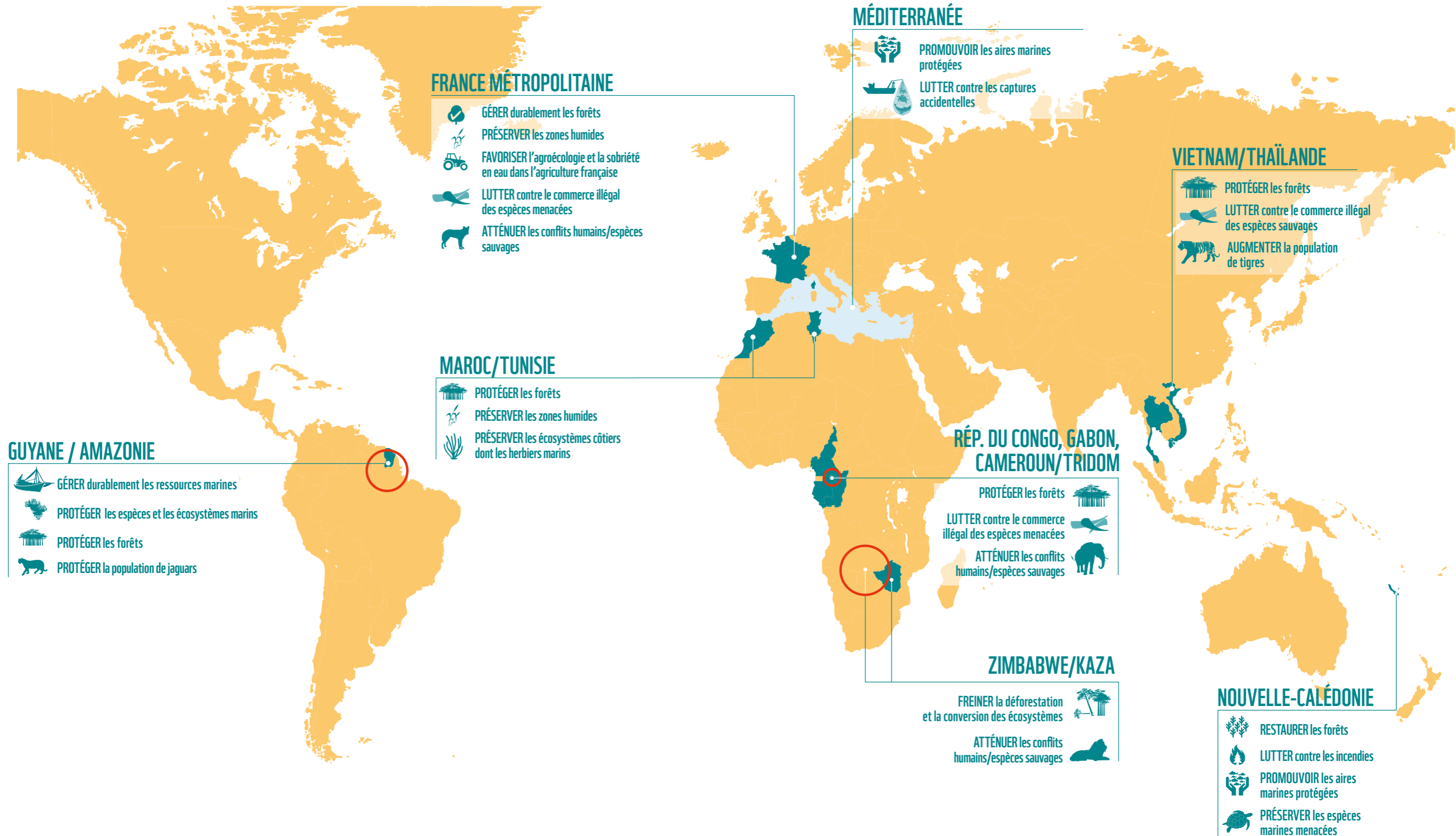
- RENFORCER LA COLLECTE DIGITALE, LES LEGS ET LES MÉCANISMES DE FINANCEMENT INNOVANTS, COMME LES CRÉDITS BIODIVERSITÉ

RENFORCER LES FONDAMENTAUX



- AMÉLIORER LA RÉSILIENCE DE NOTRE MODÈLE ÉCONOMIQUE ET LE DÉVELOPPEMENT DES ÉQUIPES.
- CONSOLIDER NOS SYSTÈMES D'INFORMATION

NOS PRIORITÉS EN FRANCE ET DANS LE MONDE



2 PRIORITÉS D'IMPACT



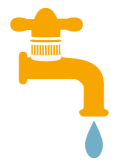
FORÊTS



OcéAN



VIE SAUVAGE



EAU DOUCE



AGRICULTURE/
ALIMENTATION



ÉNERGIE/CLIMAT

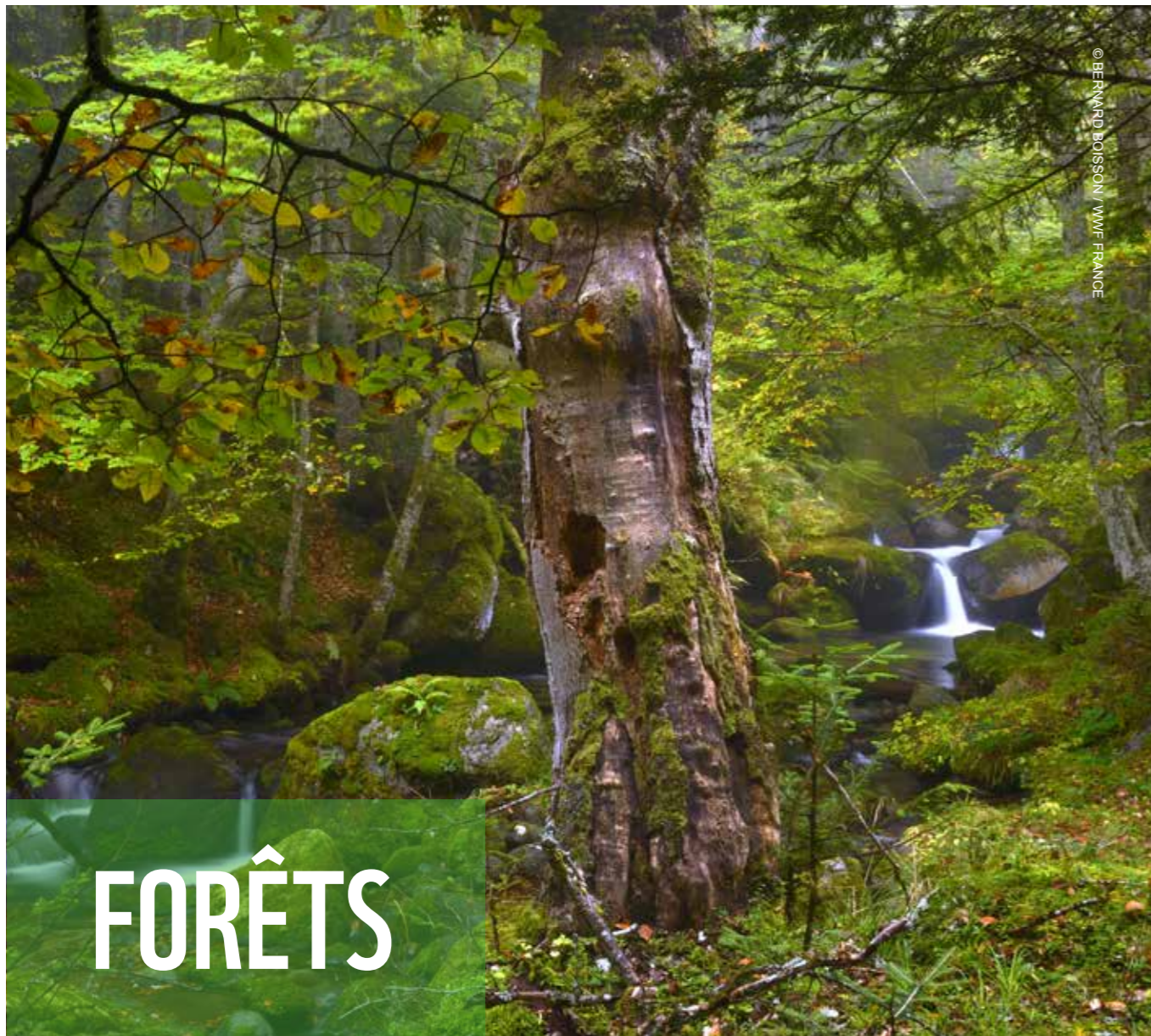


CAPITAL NATUREL



FINANCE DURABLE





© BERNARD BOISSON / WWF FRANCE

FORÊTS



50%

des forêts mondiales ont déjà disparu



6%

des forêts mondiales en 2020 seront déforestées d'ici à 2030



-50%

la capacité des forêts françaises à stocker du carbone a diminué de moitié en dix ans



x3

La consommation mondiale de produits forestiers devrait tripler d'ici 2050, y compris pour répondre aux besoins liés à la transition écologique

En France, l'enjeu principal est la dégradation de la qualité des forêts, qui fragilise la biodiversité. Dans le monde, environ 11 millions d'hectares de forêts disparaissent chaque année, principalement en zones tropicales. Pourtant, les forêts abritent au moins 50 % de la biodiversité terrestre et soutiennent les besoins de 1,6 milliard de personnes. Elles jouent un rôle central dans l'atténuation de la crise climatique et la conservation de la biodiversité, tout en offrant de nombreux services à la société : approvisionnement en eau, protection des sols et stockage du carbone.

NOS SUCCÈS EN 2025

- Le Fonds Nature Impact, lancé en 2023, soutient plus de 5 400 hectares de forêts *via* des projets exigeants et dans la durée (99 ans), séquestre 85 000 tonnes de CO₂ et préserve 16 440 arbres-habitats vivants à vie.
- Plus de 200 000 hectares de forêts dans le bassin du Congo, en Amazonie guyanaise et brésilienne, ont été gérés durablement avec le soutien du WWF France.
- Le WWF a lancé une étude de faisabilité sur les crédits biodiversité au bassin du Congo.

NOS PRIORITÉS À 2030

PROTÉGER LES FORÊTS FACE AUX MENACES CROISSANTES

En luttant en Nouvelle-Calédonie contre les feux de forêt et en préservant les arbres menacés d'extinction.

En luttant contre l'orpaillage illégal en Guyane, à travers une gestion protectrice de la forêt menée avec les communautés locales.

ENGAGER LA TRANSITION ÉCOLOGIQUE PAR L'INNOVATION DE GESTION FORESTIÈRE

En soutenant la protection et la gestion durable de 40 000 hectares de forêts dans l'Hexagone et la séquestration de près de 300 000 tCO₂e, notamment grâce au projet Nature Impact.

En contribuant à l'évolution de la politique forestière nationale sur des leviers clés pour la qualité des forêts et leur adaptation au changement climatique (PSE*, référentiels FSC**, encadrement des coupes rases, protection des vieilles forêts).

En appuyant des projets forestiers d'envergure dans le bassin du Congo, dont au moins un projet de PSE.

AGIR POUR DES RESSOURCES RESPONSABLES SANS DÉFORESTATION NI DÉGRADATION

En influençant les acteurs économiques à réduire l'impact de leurs approvisionnements sur les filières bois, caoutchouc et cacao, et à en améliorer la traçabilité.

* Paiements de pratiques bénéficiant aux Services Écosystémiques
** Forest Stewardship Council



©ASHLEY MORGAN / WWF

Océan



34%

de la surface de posidonie a été détruite sur le pourtour méditerranéen. Cette herbe marine abrite une espèce marine sur trois



1^{re}

cause de mortalité non naturelle pour les grands cétacés de Méditerranée : les collisions avec les navires



98%

déclin de la population des tortues Luth de l'Ouest guyanais depuis 2005, alors qu'elles représentaient 40 % de la population mondiale reproductrice



80%

des dugongs de Nouvelle-Calédonie ont disparu en vingt ans, victimes du braconnage, des captures accidentelles et des collisions

L'océan recouvre 70 % de la planète et représente 97 % de l'eau sur Terre. Source de vie, il nourrit les humains, produit de l'oxygène et régule le climat en absorbant près d'un tiers des émissions de gaz carbonique. Mais il subit de multiples pressions, notamment la pêche. La France, qui possède le deuxième plus grand domaine maritime au monde, joue un rôle majeur, à la fois pour protéger ses territoires marins et pour réguler les impacts des activités économiques.

NOS SUCCÈS EN 2025

- En Méditerranée, le WWF France a identifié et récupéré des filets de pêche, réduit l'impact de la pêche sur les espèces sensibles et accompagné la protection des herbiers de posidonie, avec déjà une dizaine de collectivités engagées.
- En Guyane, la coopération régionale a été renforcée pour réduire la pêche illégale et soutenir la gestion durable des ressources marines.
- En Nouvelle-Calédonie, des actions ont été menées pour conserver les sites de ponte des tortues marines et préserver les herbiers essentiels aux dugongs.

NOTRE MISSION

- ASSURER LA PRODUCTIVITÉ DURABLE DES PÊCHERIES et renforcer la résilience des écosystèmes marins face au changement climatique, tout en soutenant les communautés côtières et en protégeant les espèces emblématiques menacées, comme les tortues marines, les dugongs, les requins, les raies et les cétacés.

NOS PRIORITÉS À 2030

PRÉSERVER LES ÉCOSYSTÈMES MARINS ET LES ESPÈCES SENSIBLES DU BASSIN MÉDITERRANÉEN ET DU BASSIN DES GUYANES

- En protégeant l'ensemble des herbiers de Posidonie du bassin méditerranéen.
- En réduisant significativement le risque de collision mortelle des grands cétacés avec le transport maritime.
- En réduisant significativement l'impact des engins de pêche, y compris les filets fantômes, sur les espèces marines emblématiques (tortues marines, petits cétacés, raies, requins).
- En protégeant les espèces prioritaires comme les tortues marines, et les écosystèmes marins prioritaires tout en soutenant les modes de vie des communautés côtières en Guyane.

PROTÉGER LES ÉCOSYSTÈMES MARINS ET LES ESPÈCES SENSIBLES DU PACIFIQUE SUD-OUEST

- En renforçant la protection des espèces marines emblématiques menacées, notamment les dugongs et les tortues marines, dans le Pacifique Sud-Ouest.
- En développant le réseau d'aires marines protégées, au bénéfice de la biodiversité marine et de la résilience des communautés locales.

RENFORCER LA GESTION DURABLE DES ESPACES MARINS ET DES RESSOURCES HALIEUTIQUES

- En contribuant à l'établissement de zones de protection effective.
- En augmentant la durabilité des produits de la mer de huit entreprises engagées aux côtés du WWF France.



© RISOTTI, A. GAMBONE / HOMO AMBENS / WWF



© STAFFAN WIDSTRAND / WWF

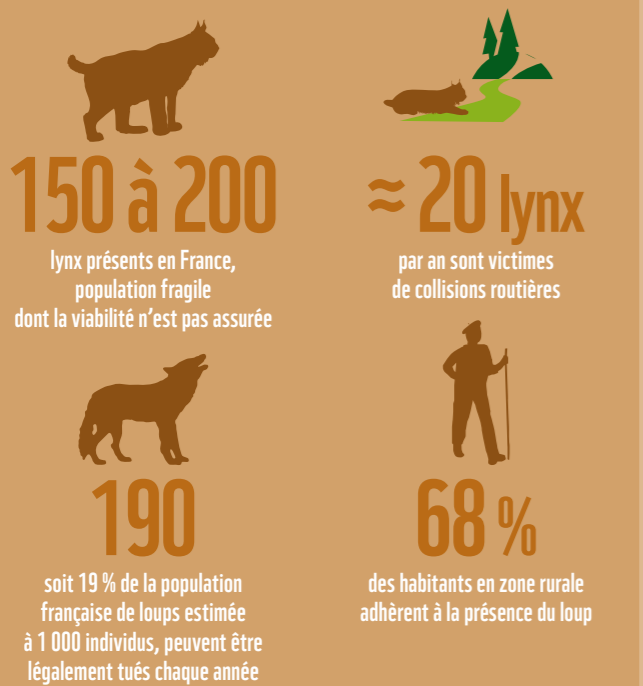
VIE SAUVAGE

PROTECTION DE LA FAUNE SAUVAGE EUROPÉENNE

Les populations de lynx et de loups sont stabilisées à des niveaux trop modestes pour garantir leur conservation à long terme, sans action de soutien. Les mesures de protection des troupeaux et des projets de coexistence permettent de réduire les attaques de loups sur les troupeaux. De son côté, le lynx reste menacé par la consanguinité de sa trop petite population, les collisions routières et les destructions illégales.

PROTECTION DE LA FAUNE DANS LES FORÊTS TROPICALES ET LUTTE CONTRE LE TRAFIC D'ESPÈCES MENACÉES

Le braconnage, le commerce illégal des espèces, les conflits hommes/animaux et la destruction des habitats exercent une pression sans précédent sur la vie sauvage. Si la détection du trafic d'espèces sauvages menacées s'est améliorée, elle n'épargne aucun pays et met en danger la santé humaine, les espaces naturels, et les équilibres économiques et sociaux.



NOS SUCCÈS EN 2025

- Le WWF a protégé 7 meutes de loups et 1 500 hectares d'alpages via le programme *Entre Chien et Loup*.
- Le WWF a contribué à l'émergence du Plan national d'actions en faveur du lynx et à la mise en place d'actions réduisant le risque de collision et la préservation de l'habitat du lynx.
- Le WWF, avec ses partenaires, a intensifié la lutte contre le commerce illégal d'espèces.
- Le WWF a contribué, au sein du réseau WWF International, à l'augmentation des populations de tigres sur ses paysages d'intervention en Thaïlande.
- Le WWF a développé une méthodologie de coexistence humaine-faune sauvage et démarré le déploiement de projets dédiés à cet enjeu.

NOTRE MISSION

PROTÉGER LES ESPÈCES SAUVAGES MENACÉES en favorisant la coexistence entre humains et faune, en luttant contre le trafic illégal d'espèces et en préservant durablement les habitats naturels indispensables à leur survie.

NOS PRIORITÉS À 2030

LUTTER CONTRE LE COMMERCE ILLÉGAL

- En renforçant la détection et la répression du trafic d'espèces sauvages en France grâce à des technologies innovantes et à la coopération avec le secteur du transport.
- En plaçant la lutte contre la criminalité liée aux espèces sauvages à l'agenda politique et diplomatique de la France et de l'Union européenne.

PROTÉGER LES ESPÈCES EMBLÉMATIQUES MENACÉES

- En contribuant à l'augmentation des populations de tigres en Thaïlande et en développant un programme de protection du jaguar en Amazonie et en Guyane.
- En développant un programme de protection du jaguar en Amazonie/Guyane.
- En contribuant à l'initiative de conservation du lion et des savanes au Zimbabwe.
- En obtenant le renforcement de la population de lynx en France, en réduisant de moitié sa mortalité par collision, en luttant contre les abattages illégaux, et en améliorant la qualité des plans nationaux d'actions dédiés au loup et au lynx.

AGIR POUR LA COEXISTENCE HOMME-ANIMAL

- En développant un programme d'ampleur de coexistence entre les populations humaines et les éléphants de forêt dans le bassin du Congo.
- En démontrant que la coexistence avec le loup est possible, en changeant d'échelle le programme *Entre Chien et Loup* et en augmentant le nombre d'éleveurs accompagnés.



EAU DOUCE



70%

de l'eau douce est utilisée par l'agriculture dans le monde



x2

D'ici 2100, la surface de la France hexagonale touchée par un événement de sécheresse risque de doubler



50%

D'ici 2100, les débits estivaux en France pourraient diminuer de moitié ou plus, entraînant des sécheresses plus intenses, sévères et prolongées



50%

des zones humides ont été détruites en France au cours des 50 dernières années

Dans une économie mondialisée et avec une population en forte croissance, les pratiques agricoles et les choix alimentaires exercent une pression importante sur les ressources naturelles et les écosystèmes. Ils influencent le climat, la biodiversité, la qualité des sols et de l'eau, et leur intensification, combinée à la mondialisation des échanges, accentue les vulnérabilités face aux crises et aux déséquilibres environnementaux et sociaux. Dans ce contexte, nos systèmes alimentaires doivent répondre aux enjeux de sécurité et de souveraineté, tout en préservant les écosystèmes naturels.

NOS SUCCÈS EN 2025

- Des Paiements pour Services Écosystémiques (PSE) ont été déployés en Brenne, soutenant la préservation de la biodiversité et la gestion durable des zones humides.
- Le WWF France a développé un programme d'acquisition foncière de zones humides pour les protéger.
- 659 hectares ont été acquis dans le marais de Mazerolles, garantissant la protection à long terme des écosystèmes et des espèces associées.

NOTRE MISSION

■ DÉPLOYER DES SOLUTIONS pour renforcer la résilience des territoires face à la sécheresse, préserver les zones humides et garantir une exploitation équitable et durable des ressources en eau, afin d'assurer un accès suffisant à l'eau pour les populations et la nature.

NOS PRIORITÉS À 2030

RENFORCER LA SOBRIÉTÉ DES USAGES ET LA RÉSILIENCE DES TERRITOIRES

- En coportant un projet vitrine d'aménagement durable d'un bassin-versant confronté à de fortes tensions futures sur la ressource en eau, et en consolidant un modèle de financement reproductible sur d'autres territoires.
- En engageant un accompagnement des entreprises dans la réduction de leur empreinte eau.

PROTÉGER, RESTAURER ET VALORISER LES ZONES HUMIDES

- En poursuivant l'action de conservation de 1 340 hectares de zones humides en Brenne, grâce à son soutien à l'association Chérine.
- En acquérant 1 800 hectares de zones humides afin de les protéger, les restaurer et les valoriser, dont la zone humide de Mazerolles en Loire-Atlantique.
- En lançant un programme de restauration de 200 hectares de tourbières et en renforçant la connaissance de ces milieux, notamment grâce à l'innovation.
- En plaidant pour la préservation et la restauration des zones humides, notamment dans le cadre du Plan national de restauration de la nature.



AGRICULTURE ALIMENTATION



70 à 80%

de la déforestation dans le monde est liée à la production agricole *via* l'élevage extensif, la production de soja et d'huile de palme



70%

des haies ont disparu depuis 1950, soit environ 1,4 millions de kilomètres



250 litres

c'est le poids en eau de l'alimentation d'un Français par jour



20%

c'est la part des émissions mondiales de gaz à effet de serre provenant de l'agriculture industrielle. En France, elle représente 18 % des émissions nationales

Dans une économie mondialisée et avec une population en forte croissance, les pratiques agricoles et les choix alimentaires exercent une pression importante sur les ressources naturelles et les écosystèmes. Ils influencent le climat, la biodiversité, la qualité des sols et de l'eau, et leur intensification, combinée à la mondialisation des échanges, accentue les vulnérabilités face aux crises et aux déséquilibres environnementaux et sociaux. Dans ce contexte, nos systèmes alimentaires doivent répondre aux enjeux de sécurité et de souveraineté, tout en préservant les écosystèmes naturels.

NOS SUCCÈS EN 2025

- L'initiative *Eat4Change* a sensibilisé plus de 20 millions de personnes en France, aux côtés d'autres pays européens, sur les enjeux alimentaires et la transition vers des pratiques durables
- Le WWF France a lancé un certificat biodiversité et carbone premium, soutenant la transition vers une agriculture biologique régénératrice.
- Le WWF France a influencé l'adoption par l'Union européenne du règlement contre la déforestation importée dans les commodités agricoles.

NOTRE MISSION

- **PROMOUVOIR** l'agroécologie.
- **AGIR** pour que les systèmes alimentaires garantissent la sécurité alimentaire tout en préservant les écosystèmes comme solution durable à la triple crise du revenu agricole, du climat et de la biodiversité.

NOS PRIORITÉS À 2030

ACCÉLÉRER LA TRANSITION AGROÉCOLOGIQUE

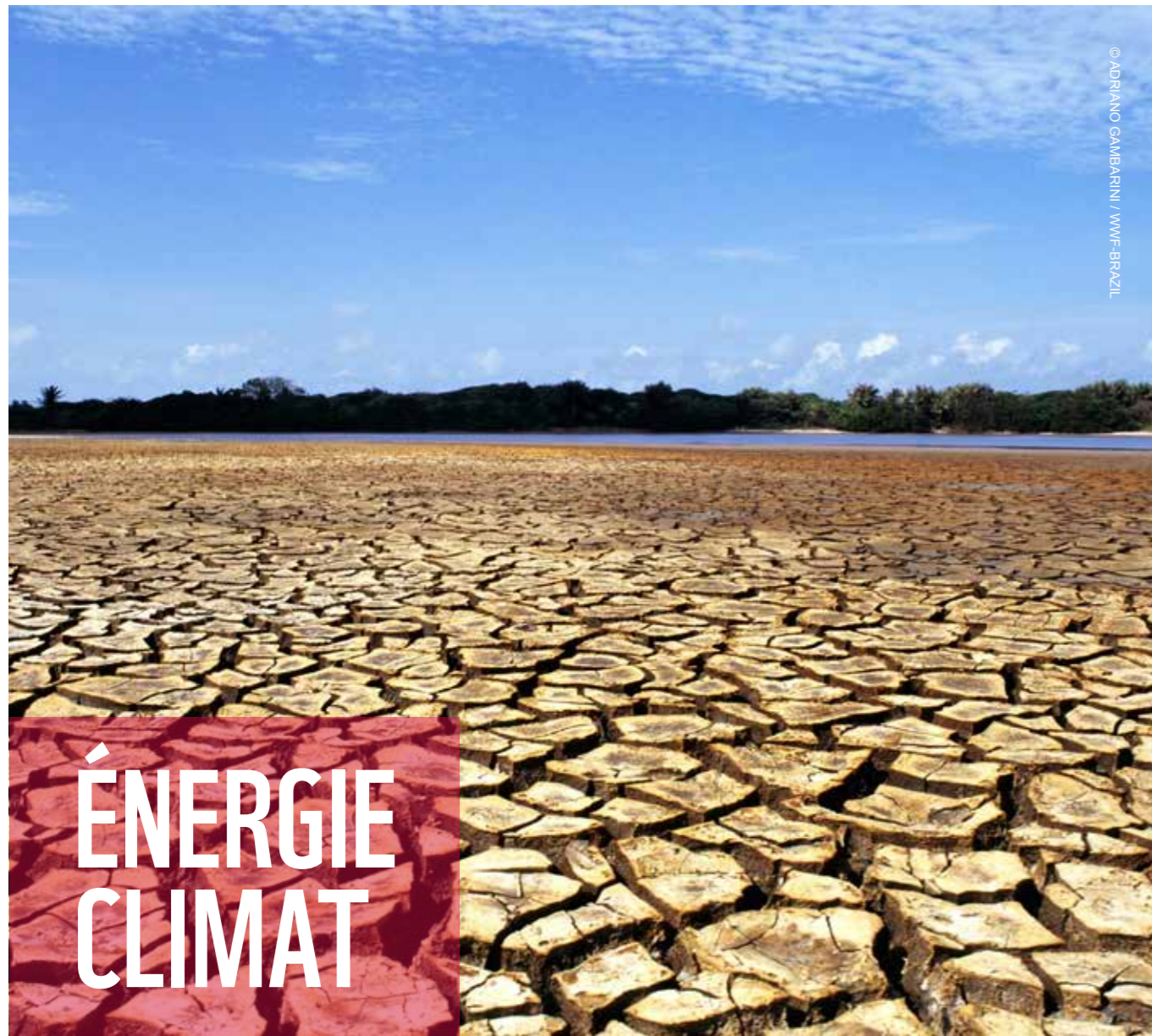
En soutenant la transition agroécologique en France et en valorisant, *via* des crédits biodiversité et carbone premium, la conversion des cultures et des élevages vers des pratiques agroécologiques.

En mobilisant le monde agricole et en constituant une communauté d'éleveurs bovins en systèmes herbagers extensifs pour porter collectivement un message en faveur de l'élevage pâturant et de la prairie.

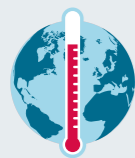
En contribuant à l'amélioration mesurable de la durabilité des filières agricoles, directes ou indirectes, des entreprises partenaires du secteur agroalimentaire, notamment pour lutter contre la déforestation liée au soja et à l'huile de palme.

PROMOUVOIR UNE ALIMENTATION DURABLE, LOCALE, DE SAISON ET SOBRE EN PROTÉINES ANIMALES

En poursuivant les actions de sensibilisation à l'alimentation durable dans le cadre de coopérations techniques et de partenariats.



ÉNERGIE CLIMAT



+1,24 °C

hausse des températures mondiales moyennes entre 2015 et 2024 par rapport à l'ère préindustrielle



+2,2 °C

hausse des températures moyennes en France sur la même période par rapport à l'ère préindustrielle



57 %

part des énergies fossiles dans la consommation finale d'énergie en France en 2023



34 %

contribution du secteur des transports aux émissions de gaz à effet de serre de la France en 2024

Les effets du changement climatique s'intensifient en France et dans le monde, mettant en péril le développement humain, la biodiversité et la stabilité économique. Les systèmes restent fortement dépendants des énergies fossiles, fragilisant la souveraineté et accentuant les inégalités sociales. Les impacts climatiques, combinés aux tensions sur les ressources et aux déséquilibres sociaux, rendent la transition énergétique indispensable. Dans ce contexte, la transition doit répondre aux enjeux de sécurité et d'équité, tout en favorisant le développement des énergies renouvelables et l'amélioration de l'efficacité et de la sobriété énergétique.

NOS SUCCÈS EN 2025

■ Le WWF France a obtenu l'introduction du malus poids sur les SUV et du bonus écologique en faveur des véhicules électriques, renforçant la transition vers une mobilité durable.

■ Le WWF France a intégré la biodiversité dans des projets d'énergies renouvelables afin de réduire les risques pour les écosystèmes.

■ Le WWF France a obtenu la création de fonds territoriaux de partage de la valeur permettant aux projets ENR* de financer directement des actions de conservation de la biodiversité sur les territoires.

**Énergies renouvelables et durables*

NOTRE MISSION

■ **ACCÉLÉRER LA TRANSITION** vers des systèmes d'énergie et de mobilité sobres et décarbonés, respectueux du climat, de la biodiversité et des citoyens, pour construire une société durable et désirable.

NOS PRIORITÉS À 2030

SORTIR DE LA DÉPENDANCE AUX ÉNERGIES FOSSILES PAR LA SOBRIÉTÉ, LES RENEUVABLES ET LA MOBILITÉ DURABLE

En agissant pour une planification des énergies renouvelables qui favorise la sobriété et l'électrification des usages.

En soutenant le développement d'alternatives abordables à la voiture individuelle, telles que le vélo, les transports collectifs et le covoiturage.

RÉCONCILIER ÉNERGIES RENEUVABLES, BIODIVERSITÉ ET JUSTICE SOCIALE

En défendant un développement des énergies renouvelables et des mobilités respectueux de la biodiversité et des ressources naturelles.

En favorisant un partage équitable de la valeur créée par les énergies renouvelables au bénéfice des territoires et de leurs habitants.



CAPITAL NATUREL



24 juillet 2025
date à partir de laquelle l'humanité vit à crédit, ayant épuisé toutes les ressources renouvelables de la planète



73%
des populations d'animaux sauvages de la planète ont disparu en moins d'un demi-siècle



7/9
limites planétaires sont déjà franchies ou en cours de dépassement



+50%
du PIB mondial dépend directement de l'état des écosystèmes et de biodiversité

Les activités économiques reposent en grande partie sur l'exploitation de la nature, qui remplit des fonctions essentielles parmi lesquelles : fertilité des sols, pollinisation, approvisionnement en eau, stockage du carbone et protection contre les catastrophes naturelles. Ces services écosystémiques sont stratégiques, pour nos sociétés et nos économies. Pourtant, l'intensification des activités humaines et la dégradation des habitats mettent ces services en danger. Il est urgent de réintégrer l'économie dans la nature, en veillant à ce que l'activité des acteurs économiques respecte les limites écologiques et assure la durabilité à long terme.

NOS SUCCÈS EN 2025

■ Le WWF France a développé des cadres méthodologiques (SBTN*, Plans de transition nature) et accompagné plus d'une dizaine de grandes entreprises dans leur mise en œuvre opérationnelle, permettant de construire des stratégies « nature » alignées sur les meilleures connaissances scientifiques.

■ Création d'une coalition d'acteurs associatifs, publics et privés pour réunir les entreprises françaises engagées dans le respect des seuils écologiques et diffuser cette ambition dans le monde économique.

■ Le WWF France a contribué à intégrer le respect des seuils écologiques dans plusieurs politiques et cadres publics, dont la CSRD* et la Stratégie nationale pour la biodiversité, influençant ainsi les pratiques des acteurs économiques

*Science-based Targets Network
* Corporate Sustainability Reporting Directive

NOTRE MISSION

FAIRE ÉVOLUER LES PRATIQUES DES ACTEURS ÉCONOMIQUES pour intégrer le respect des seuils écologiques, réduire la pression exercée sur les écosystèmes, limiter les impacts sur la biodiversité et renforcer la durabilité des chaînes de valeur

NOS PRIORITÉS À 2030

TRANSFORMER LE MONDE ÉCONOMIQUE PAR LA VOIE RÉGLEMENTAIRE

En maintenant et en renforçant les législations existantes intégrant le respect des limites planétaires aux niveaux national et européen.

En identifiant et en portant politiquement de nouvelles opportunités législatives intégrant le respect de ces limites.

TRANSFORMER LES ENTREPRISES PAR LA VOIE VOLONTAIRE

En intégrant l'évaluation quantitative et monétaire des risques physiques liés à la nature dans les stratégies des grandes entreprises.

En faisant évoluer le cadre institutionnel dans lequel opèrent les grandes entreprises (attentes des pouvoirs publics, des investisseurs, etc.) vers le respect des limites planétaires.

En créant des risques et des opportunités réputationnels clairs pour les entreprises au regard de leur contribution aux objectifs environnementaux.



© SHUTTERSTOCK / ISAK65 / WWF

FINANCE DURABLE



7 000 Md\$

financent encore chaque année des secteurs néfastes, contre seulement 200 milliards pour des solutions favorables à la nature



1 322 Md€

En France, les encours responsables atteignent 1 322 milliards d'euros fin 2024 (+9,2% en un an), témoignant d'un fort dynamisme, mais aussi de la nécessité d'éviter le *greenwashing*



1 200

lois et réglementations adoptées dans le monde depuis 2011 pour orienter la finance vers des activités durables



+10

Plusieurs dizaines de textes adoptés par l'Union européenne, comme la taxonomie, la CSRD ou la SFDR* pour orienter la finance vers des activités plus responsables

Aujourd'hui, l'argent soutient encore majoritairement des activités qui dégradent la nature et le climat, accentuant la perte de biodiversité. Cette orientation fragilise les sociétés, augmente les risques économiques et renforce les inégalités sociales. Il est urgent de redonner son sens à la finance, en la considérant comme un levier au service de l'économie, du bien commun et de la préservation de l'environnement, et non comme une fin en soi. Pour jouer ce rôle, le secteur financier doit comprendre les enjeux liés à l'effondrement de la biodiversité et au changement climatique, intégrer les limites écologiques dans ses décisions et se transformer en profondeur pour soutenir un développement durable et résilient.

*Sustainable Finance Disclosure Regulation

NOS SUCCÈS EN 2025

- Le WWF France a contribué à l'élaboration et à l'encadrement de la Taxonomie verte européenne, en excluant le gaz fossile et le nucléaire des activités durables.
- Participation à l'adoption du *reporting* extra-financier et du devoir de vigilance des entreprises et participation aux travaux des autorités françaises de régulation extra-financière.
- Le WWF France a innové en matière de finance en créant un certificat biodiversité premium carbone, ouvrant de nouveaux leviers de financement pour la nature.

NOTRE MISSION

TRANSFORMER LE SYSTÈME FINANCIER pour intégrer les limites planétaires et orienter les financements vers des solutions favorables à la transition écologique et sociale, en soutenant la conservation de la nature, la décarbonation de l'économie et les modèles durables.

NOS PRIORITÉS À 2030

TRANSFORMER LA FINANCE

En contribuant à la création et à l'amélioration des règles qui encadrent le fonctionnement de la finance.

En renforçant la crédibilité des plans de transition climat et en démontrant l'utilité des plans de transition nature pour les institutions financières.

FINANCER LA TRANSITION ÉCOLOGIQUE ET LA CONSERVATION

En développant des partenariats avec des acteurs bancaires et des investisseurs systémiques afin de financer la transition écologique.

En faisant évoluer le cadre institutionnel dans lequel opèrent les grandes entreprises vers une meilleure prise en compte des limites planétaires.

En développant de nouveaux outils de financement des projets de conservation en France et à l'international, notamment à travers les crédits biodiversité.

3 LEVIERS D'ACTION





Légende photo : Conférence de presse des « Récits pour une écologie populaire » (13 novembre 2025).

Dans la BS2030, la communication devient un levier central : elle rend nos actions visibles, compréhensibles et incarnées, pour réinscrire l'écologie dans les priorités collectives. Dans un contexte de lassitude et de polarisation, notre rôle est d'installer un récit positif, concret et moderne, capable de rassembler largement.

COMMUNICATION

CONSTRUIRE UN RÉCIT COMMUN, POSITIF ET COMPRÉHENSIBLE

- Rebâtir un récit fédérateur reliant la protection de la nature au quotidien : santé, sécurité, alimentation, cadre de vie, pouvoir d'achat. Ce récit s'appuie sur des mots simples, accessibles, orientés vers les bénéfices concrets de la transition. Une tonalité humaine et de proximité pour toucher celles et ceux qui sont éloignés du sujet.

RENDRE NOS ACTIONS ET NOTRE IMPACT VISIBLES, INCARNÉS ET INSPIRANTS

- Nos actions concrètes sont notre force. Il faut les rendre vivantes par un *storytelling* incarné : des récits, portraits, témoignages et données accessibles. Montrer des agriculteurs qui changent, des équipes qui restaurent, des pêcheurs qui innovent, des scientifiques sur le terrain. Chaque programme doit devenir un moteur de mobilisation.

FAIRE DU DIGITAL UNE SCÈNE MAJEURE

- Le digital forge l'opinion. Nous produirons plus de contenus natifs, incarnés et culturels en collaboration avec des ambassadeurs : artistes, créateurs, sportifs, photographes. Nous serons présents sur l'ensemble des plateformes et lancerons un premier *Talk Show* WWF.

FAIRE ÉVÉNEMENT POUR EXISTER DANS L'IMAGINAIRE COLLECTIF

- Créer des moments forts : grand événement annuel, conférences, festivals du vivant, expositions, *Blue Panda*, tournées territoriales.
- Être présent dans les grands événements publics : Cannes, Tour de France, Salon de l'agriculture, festivals culturels et sportifs.

UNE COMMUNICATION AU SERVICE DE LA MOBILISATION ET DES RESSOURCES

- La communication amplifie les campagnes de collecte, rassure les donateurs, recrute de nouveaux soutiens et valorise les partenariats.
- La communication est la clé de voûte de la BS2030. En simplifiant notre langage, en renforçant le digital, en incarnant nos messages et en investissant les grandes scènes publiques, nous installons une parole puissante, moderne et fédératrice.



Légende photo : Les Gardiens de la Méditerranée à bord du Blue Panda est un programme d'éducation à l'environnement qui a été imaginé par le WWF pour sensibiliser les enfants à la protection de la Grande Bleue.

La mobilisation recrée la confiance, ancre nos solutions dans le quotidien, réduit la polarisation et montre notre capacité d'action sur le terrain. Elle relie les générations et rassemble des publics variés autour d'un objectif commun : protéger le vivant. Pour être transformative, la mobilisation propose des formats simples et engageants pour tous les publics. Elle devient un langage commun, orienté vers l'envie d'agir.

MOBILISATION CITOYENNE

BÉNÉVOLES ET SYMPATHISANTS : FÉDÉRER AUTOUR DU WWF SUR LE TERRAIN

- Les bénévoles et les sympathisants donnent visibilité, crédibilité et ouvrent vers de nouveaux publics. Nos priorités : des gestes simples co-construits avec les programmes et les territoires.
- Les bénévoles et sympathisants deviennent un réseau vivant et intergénérationnel. Nous animerons une communauté diversifiée de sympathisants engagés, et leur proposerons un parcours d'engagement progressif.

ÉVÉNEMENTS : DES LEVIERS DE RASSEMBLEMENT

- Le WWF doit être présent et réactif dans les mobilisations citoyennes et les temps forts de l'actualité. Les grands événements offrent une exposition unique pour toucher des publics nouveaux et valoriser nos solutions.

BLUE PANDA : UN DÉMONSTRATEUR ITINÉRANT

- Le Blue Panda est un ambassadeur central : immersif, émotionnel, pédagogique, capable de relier les territoires et de mobiliser largement. Il est l'emblème de missions scientifiques et d'une communication événementialisée.

JÉUNESSE & ÉDUCATION : FAIRE ÉMERGER UNE GÉNÉRATION DE PANDAS

- Nous cherchons à connecter les jeunes à la nature, renforcer leur pouvoir d'agir et structurer une communauté durable. Des contenus seront développés pour des plateformes digitales et des programmes pédagogiques existants seront renforcés.
- La mobilisation engage les citoyens, recrée du lien autour du vivant et rend nos solutions concrètes et accessibles. Elle permet de faire émerger une génération de jeunes pandas, connectés à la nature et acteurs de leur transition.



© WWF FRANCE

Légende photo : Signature par Jean Noël Barrot ministre des affaires étrangères de la pétition du WWF France à bord du Blue Panda.

Le plaidoyer institutionnel vise à démontrer que la protection de l'environnement n'est pas une idéologie, mais une nécessité pragmatique. En dialoguant avec les décideurs politiques et administratifs, le WWF France contribue à désamorcer les préjugés, à recentrer le débat sur des solutions concrètes et à faire émerger des cadres réglementaires ambitieux et opérationnels. Ce levier permet d'ancrer les enjeux environnementaux dans l'action publique et de montrer que l'écologie peut être un projet rassembleur, porteur d'emplois, d'innovation et de résilience pour les territoires.

PLAIDOYER INSTITUTIONNEL

LE PLAIDOYER ANCRÉ DANS L'ACTION, AU PLUS PRÈS DES TERRITOIRES



- Le plaidoyer du WWF ne se limite pas à des arguments théoriques : il s'ancre dans les programmes de terrain menés avec succès sur différents territoires en France (Brenne, Camargue, Drôme, Loire-Atlantique, Alpes, Côte méditerranéenne...). Sur chacune de ses priorités thématiques, le WWF mettra en avant les initiatives locales qui prouvent que ses solutions fonctionnent concrètement pour les territoires, là où l'action se déploie réellement.
- Communes, villages, quartiers : c'est à cette échelle que les citoyens s'engagent, que la biodiversité devient concrète et que les changements sont les plus mobilisateurs. Ainsi, le WWF peut crédibiliser ses propositions auprès des pouvoirs publics et montrer que la transition est déjà en marche, avec des bénéfices tangibles pour les citoyens et les économies locales.

DES ALLIÉS STRATÉGIQUES POUR FAIRE AVANCER LA TRANSITION ÉCOLOGIQUE



- Les élus locaux et les entreprises peuvent être des alliés utiles à mobiliser. Le plaidoyer accompagne, éventuellement valorise leurs actions efficaces et en fait des démonstrateurs, voire des porte-paroles, de solutions nature et climat.
- Ces acteurs clés du changement sur le terrain peuvent devenir, aux côtés de la société civile, des voix pour l'évolution des cadres réglementaires. Leurs voix, combinées à celles des territoires, renforcent la légitimité des propositions et montrent que la transition est une opportunité économique et sociale.

FÉDÉRER LES ACTEURS POUR PORTER DES SOLUTIONS COMMUNES



- Dans un contexte politique fragmenté, le plaidoyer gagne en force lorsqu'il s'appuie sur des alliances inédites. En fédérant entreprises et collectivités autour de l'expertise scientifique et des forces de la société civile qui vont au-delà de l'écologie (santé, consommateurs, syndicats...), le WWF peut construire des coalitions capables de faire pression sur les décideurs.
- Ces alliances permettent de dépasser les clivages partisans et de présenter des solutions consensuelles, fondées sur des preuves et des retours d'expérience.



Alice
Isaaz
Sandor
Funtek
Barbara
Tissier
Jérémy
Corvi-
llault
Lou
Howard
Michel
Derain
Anatole
de
Bodinot
Marloue
de
Norman
Cooper



© NINA MUNN / WWF

Légende photo - deux campagnes phares du WWF : • la série *Classé-F* (gauche), podcasts pour sensibiliser sur les enjeux de la déforestation dans le cadre de la campagne #Together4Forests • Exposition photos sur la pollution plastique en Méditerranée (Marseille) à l'occasion de la campagne « Plastiques » du WWF France.

Les campagnes constituent un levier pour mobiliser l'opinion publique et influencer les décisions collectives. Elles visent à relier les enjeux environnementaux aux préoccupations concrètes des citoyens, telles que la santé, le cadre de vie, l'alimentation ou la sécurité énergétique. En rendant visibles les attentes de la société, les campagnes renforcent la légitimité de la transition écologique et contribuent à créer les conditions favorables à des changements durables.

CAMPAGNE

MULTIPLIER LES POINTS D'ENTRÉE POUR UN ENGAGEMENT CONTINU

- Pour éviter l'essoufflement, les campagnes doivent combiner pétitions, actions locales, récit fédérateur et outils numériques, en lien avec les nouveaux médias ou les médias traditionnels (sondages, reportages, enquêtes d'investigation...).
L'idée est de créer des points d'entrée multiples : certains s'engageront par conviction, d'autres par intérêt pratique, d'autres encore par solidarité avec leur territoire. En diversifiant les formats (vidéos, témoignages, défis collectifs), les campagnes du WWF servent à créer un rapport de force et à maintenir une pression constante sur les décideurs, tout en gardant les citoyens mobilisés entre deux échéances électorales.

AMPLIFIER LA MOBILISATION POUR PESER SUR LES DÉCISIONS

- L'objectif est de transformer cette mobilisation citoyenne en force politique.
Un million de signatures, des milliers de participants à des actions locales ou une viralité sur les réseaux sociaux : autant de signaux envoyés aux élus pour leur rappeler que l'écologie n'est pas un sujet de niche, mais une attente centrale. En reliant systématiquement les victoires locales aux blocages nationaux, les campagnes créent un effet de levier : elles donnent aux citoyens le pouvoir d'agir, tout en poussant les pouvoirs publics à suivre.



Légende photo : Rencontre annuelle avec les partenaires entreprises du WWF France

La coopération technique permet d'accompagner les acteurs économiques dans la transformation de leurs pratiques. En travaillant avec les entreprises sur leurs chaînes de valeur, leurs modes de production et leurs impacts, le WWF France contribue à réduire les pressions sur les écosystèmes et à faire évoluer les modèles économiques. Ce levier vise à enclencher des changements structurels et à faire de la durabilité une norme de référence. En parallèle, bien sûr, le financement par les acteurs privés de la conservation reste un levier majeur pour amplifier l'impact du WWF.

COOPÉRATION TECHNIQUE

METTRE LA NATURE AU CŒUR DES DÉCISIONS



- Notre coopération technique vise à intégrer la nature dans la stratégie et la gouvernance des entreprises. Grâce à notre expertise scientifique et à des cadres reconnus (SBTN, SBTi*, plans de transition Climat & Nature), nous accompagnons les entreprises dans la prise en compte de leurs impacts, et la construction de trajectoires compatibles avec les limites planétaires : réduire les émissions de CO₂ en lien avec des trajectoires 1,5°, transformer les pratiques dans les chaînes de valeurs pour atteindre le bon état écologique des écosystèmes.

TRANSFORMER LES CHAÎNES DE VALEUR ET AGIR SUR LE TERRAIN



- La transition doit se matérialiser par des actions concrètes. Nous accompagnons les entreprises pour rendre leurs filières agricoles, forestières, halieutiques ou énergétiques plus durables : pratiques de production écologiques, protection des écosystèmes critiques, soutien aux communautés locales.
- Notre approche a pour but de générer un impact réel et durable dans les territoires prioritaires pour la conservation, à travers l'implication des acteurs économiques tout au long de leurs chaînes de valeur.

MOBILISER L'INFLUENCE DES ENTREPRISES



- Les entreprises peuvent jouer un rôle déterminant pour entraîner leurs fournisseurs, clients, partenaires financiers et même leurs pairs à s'engager dans la transition. Nous les encourageons à utiliser cette influence pour promouvoir des pratiques responsables, soutenir des politiques publiques ambitieuses et faire émerger de nouveaux comportements. En devenant des moteurs du changement, elles contribuent à une dynamique où activité économique et protection du vivant avancent ensemble.
- La coopération technique entre le WWF et les entreprises va au-delà du partenariat : c'est un engagement commun pour repenser nos modes de production et de consommation. La transition écologique ne pourra se faire sans une économie pleinement engagée.

*Science Based Targets Initiative



© NICOLAS JOB / WWF

Légende photo : En Nouvelle-Calédonie, le WWF France étudie la migration des tortues marines pour mieux les protéger. Depuis 2017, plus de 80 balises satellites sur des tortues vertes et caouannes ont été posées par le WWF.

À l'horizon 2030, les programmes de terrain se veulent une contribution à la réussite de la stratégie de la fondation, par deux leviers combinés :

- Un impact direct et concret sur la biodiversité et le climat, au plus près des populations locales qui vivent des ressources naturelles ainsi protégées.
- Des « témoignages », et parfois un rôle de « démonstrateurs », par exemple en matière de coexistence homme-faune, de protection des espèces rares et menacées, de hiérarchisation des usages de l'eau, de pratiques de pêche sans capture accidentelle...

PROGRAMMES TERRAIN

UNE STRATÉGIE VISANT À RENFORCER L'IMPACT DE NOS PROGRAMMES DE TERRAIN



- La stratégie visera à développer les projets existants, par la poursuite d'une montée en échelle, ou par la pérennisation des acquis.
- Les objectifs 2030 en surface préservée (ha), en tonnes de carbone séquestrées, en nombre de bénéficiaires, augmenteront environ d'un tiers par rapport à 2025. S'agissant du nombre d'espèces protégées, l'objectif recherché est une quasi-stabilité.

UNE STRATÉGIE D'INNOVATION POUR PERFECTIONNER NOS MÉTHODES DE CONSERVATION



- L'innovation est déjà présente dans plusieurs de nos programmes, mais nous choisissons d'aller plus loin. Nous renforcerons l'usage des nouvelles technologies - drones, satellites, sonar, bioacoustique, phéromones, capteurs, ADN-e ou encore intelligence artificielle... - afin de maximiser l'impact de nos actions au service d'une conservation inclusive.
- L'innovation concerne également les mécanismes de financement, notamment avec le développement de crédits biodiversité-carbone à haute intégrité, capables de soutenir durablement nos programmes et leurs impacts.

UNE STRATÉGIE D'INTERVENTION ANCRÉE DANS LES TERRITOIRES



- Les programmes de terrain du WWF sont ancrés dans les territoires et construits avec celles et ceux qui y vivent et y travaillent : exploitants agricoles et éleveurs, pêcheurs, propriétaires forestiers, artisans, plaisanciers, communes, et bien d'autres acteurs locaux. C'est dans ces dynamiques de proximité que se déploient les solutions les plus efficaces et les plus durables. L'ambition de montée en échelle vise précisément à amplifier ces réussites locales, en s'appuyant sur l'expertise, l'expérience et l'engagement des communautés qui façonnent le territoire au quotidien.



Légende photo : Tribunal de Paris

L'action légale consiste à solliciter la justice pour faire respecter et appliquer le droit environnemental existant. En effet, malgré un cadre juridique français et européen solide, sa mise en œuvre reste insuffisante : de nombreuses atteintes à la biodiversité ne sont pas poursuivies ni *a fortiori* sanctionnées en tant que telles, ce qui limite l'efficacité des politiques publiques.

ACTION LÉGALE

LA JUSTICE, UN LEVIER EN PROGRESSION POUR PROTÉGER LA NATURE



- Pourtant, la justice environnementale progresse : création des pôles régionaux spécialisés, reconnaissance du préjudice écologique, intérêt croissant des magistrats. Ce contexte devient plus favorable, même si les moyens et la formation en la matière des professionnels de la justice restent insuffisants.
- Parallèlement, les atteintes visibles à la nature suscitent une forte réaction du public, amplifiant l'impact dissuasif de décisions judiciaires exemplaires.

RENFORCER LA RÉPONSE JUDICIAIRE AUX ATTEINTES À LA NATURE



- Le WWF France souhaite renforcer les compétences des acteurs de la chaîne judiciaire sur les enjeux de biodiversité prioritaires de la stratégie BS2030. Cela implique d'appuyer les investigations, d'éclairer les poursuites de nos expertises et, lorsque pertinent, de s'impliquer dans les procès. L'objectif est aussi d'accroître la dissuasion face aux comportements dommageables.

CONSTRUIRE UNE ACTION JUDICIAIRE PERTINENTE ET RECONNUE



- Pour agir de manière pertinente, le WWF France doit être identifié comme un acteur légitime, destinataire de l'information sur les actions possibles et les procès à venir et capable d'évaluer l'opportunité, la pertinence et la faisabilité d'une action judiciaire au cas par cas. Lorsque cela sera justifié, le WWF France pourra se constituer partie civile dans des affaires emblématiques afin de stopper des dommages majeurs, asseoir la jurisprudence, renforcer la dissuasion ou mobiliser l'opinion publique.

4 ROADMAP INTERNATIONAL



ROADMAP 2030 DU WWF INTERNATIONAL

Le plan stratégique BS2030 du WWF France s'inscrit pleinement dans la feuille de route globale du réseau WWF International à l'horizon 2030.

→ **La roadmap internationale vise six impacts majeurs et mesurables :**

- Préserver la biodiversité ;
- Encourager les efforts locaux de conservation ;
- Transformer les systèmes alimentaires et agricoles ;
- Réduire les émissions et renforcer la résilience face au changement climatique ;
- Mobiliser les financements ;
- Valoriser la place de la nature.

→ **Dans ce cadre commun, le WWF France contribue plus directement, à travers sa propre stratégie, à quatre impacts structurants de changement systémique :**

- Mobiliser des financements en faveur de la nature et du climat ;
- Préserver la biodiversité ;
- Valoriser la place de la nature dans nos sociétés et nos économies ;
- Encourager les efforts de conservation locaux.

Cette articulation entre impacts globaux du réseau et priorités nationales permet d'inscrire l'action du WWF France dans une dynamique collective, cohérente et complémentaire, au service d'une transformation durable des systèmes économiques, sociaux et environnementaux.

3 ENJEUX MONDIAUX



STOPPER
LA DESTRUCTION
DES HABITATS NATURELS



ENRAYER
L'EXTINCTION
DES ESPÈCES SAUVAGES



RÉDUIRE DE MOITIÉ
L'EMPREINTE
ENVIRONNEMENTALE

6 OBJECTIFS DE LA ROADMAP 2030 DU WWF INTERNATIONAL



1

1. PRÉSERVER LA BIODIVERSITÉ

D'ici 2030, notre objectif est de maintenir et d'améliorer l'intégrité et la connectivité des écosystèmes clés sur une superficie de 1,1 milliard d'hectares, tout en renforçant l'état de conservation des espèces menacées, grâce à une approche inclusive.

2. ENCOURAGER LES EFFORTS LOCAUX DE CONSERVATION

D'ici 2030, 340 millions de personnes - en particulier les communautés locales et les populations autochtones - bénéficieront des actions engagées et seront pleinement associées aux décisions relatives au changement climatique, au développement durable et à la conservation de la nature pour les générations futures.

3. TRANSFORMER LES SYSTÈMES ALIMENTAIRES ET AGRICOLES

D'ici 2030, les systèmes alimentaires et agricoles se seront transformés grâce à une transition juste, garantissant la protection de la nature contre toute nouvelle conversion des milieux terrestres, la surpêche et la dégradation des espaces, et encourageant le développement de pratiques favorables à la biodiversité dans les principales zones de productions.

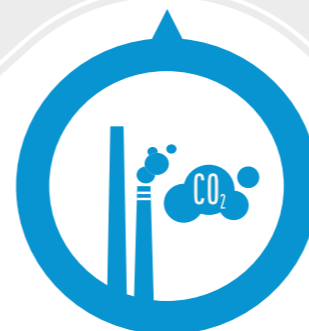
2



3



4



4. RÉDUIRE LES ÉMISSIONS ET RENFORCER LA RÉSILIENCE FACE AU CHANGEMENT CLIMATIQUE

D'ici 2030, la résilience des populations et des écosystèmes exposés aux risques climatiques sera renforcée, et les émissions de gaz à effet de serre seront réduites de 5,9 Gt d'équivalent CO₂, grâce à la mise en œuvre de solutions fondées sur la nature, de transformations sectorielles et de transitions énergétiques justes.

5. MOBILISER LES FINANCEMENTS

D'ici 2030, 1 000 milliards d'euros seront investis et réorientés de manière équitable vers des actions en faveur de la nature et du climat.

6. VALORISER LA PLACE DE LA NATURE

D'ici 2030, au moins 80 pays auront mis en œuvre, aux plus hauts niveaux nationaux et internationaux, de nouvelles décisions politiques et engagements qui placent la biodiversité au cœur des priorités en raison de son importance pour la santé et la sécurité humaines, l'économie et la résilience face au changement climatique.

6



**LE WWF ŒUVRE POUR METTRE
UN FREIN À LA DÉGRADATION
DE L'ENVIRONNEMENT NATUREL
DE LA PLANÈTE ET CONSTRUIRE
UN AVENIR OÙ LES HUMAINS
VIVENT EN HARMONIE
AVEC LA NATURE.**



Notre raison d'être

Arrêter la dégradation de l'environnement dans le monde et construire un avenir où les êtres humains pourront vivre en harmonie avec la nature.

ensemble, nous sommes la solution. www.wwf.fr

© 1986 Panda symbol WWF – World Wide Fund for Nature (Formerly World Wildlife Fund)

® « WWF » & « Pour une planète vivante » sont des marques déposées.

WWF – France. 35-37 rue Baudin - 93310 Le Pré-Saint-Gervais.